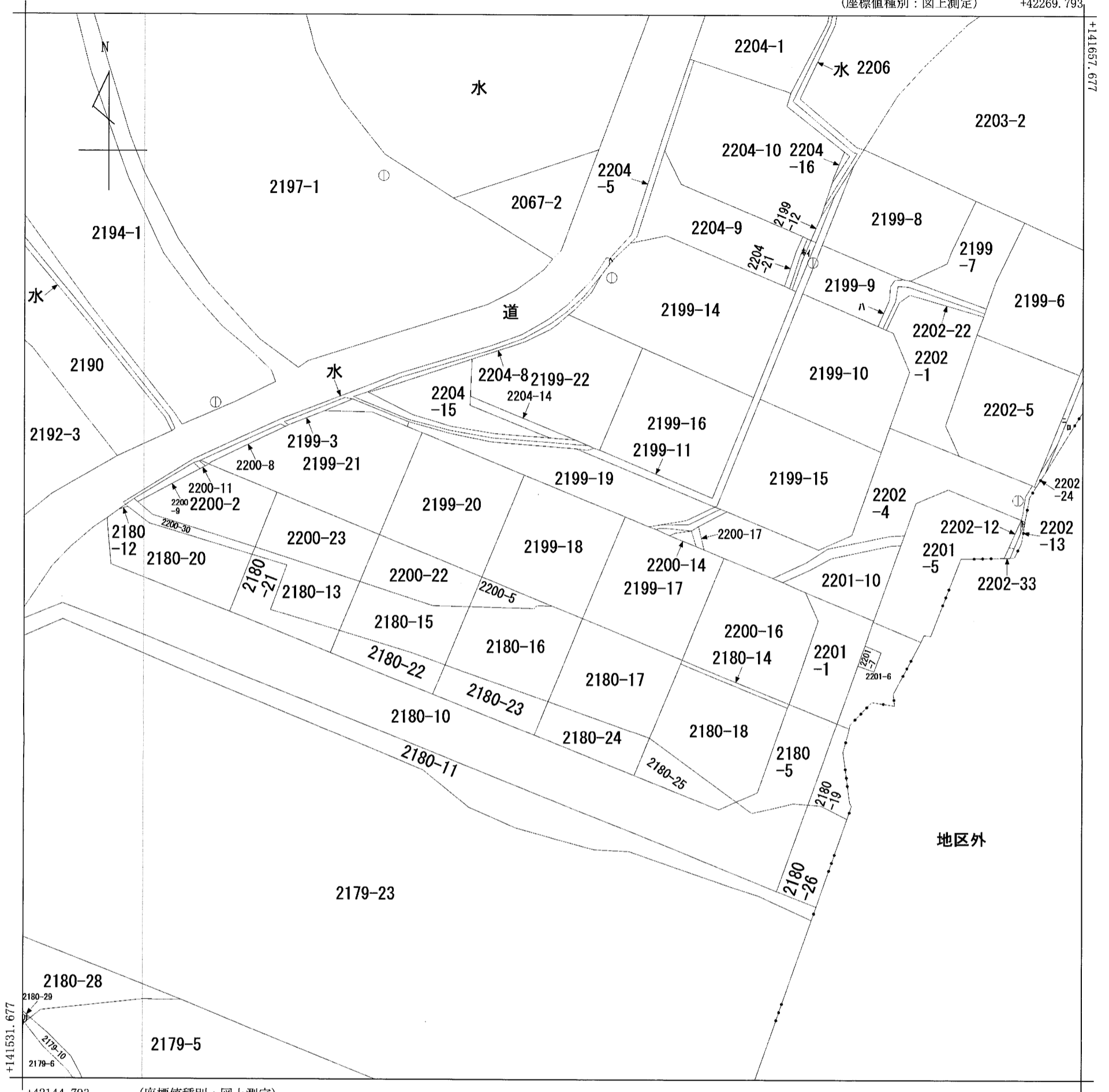


表示年月日：2012/09/18

イ 2199-13    ホ 2204-22    リ 2180-9  
 ロ 2199-5    ハ 2204-7  
 ハ 2202-21    ト 2202-23  
 ニ 2202-9    チ 道

(座標値種別：図上測定) +42269.793



+42144.793 (座標値種別：図上測定)

|       |          |             |    |           |           |    |              |      |    |     |
|-------|----------|-------------|----|-----------|-----------|----|--------------|------|----|-----|
| 請求部   | 所在       | 高松市国分寺町新名字橋 |    |           |           | 地番 | 2199番18      |      |    |     |
| 出力縮尺  | 1/500    | 精度区分        | 甲三 | 座標系番号又は記号 | IV        | 分類 | 地図(法第14条第1項) |      | 種類 | 地籍図 |
| 作成年月日 | 昭和57年12月 |             |    | 備付年月日(原図) | 昭和59年2月1日 |    |              | 補記事項 |    |     |