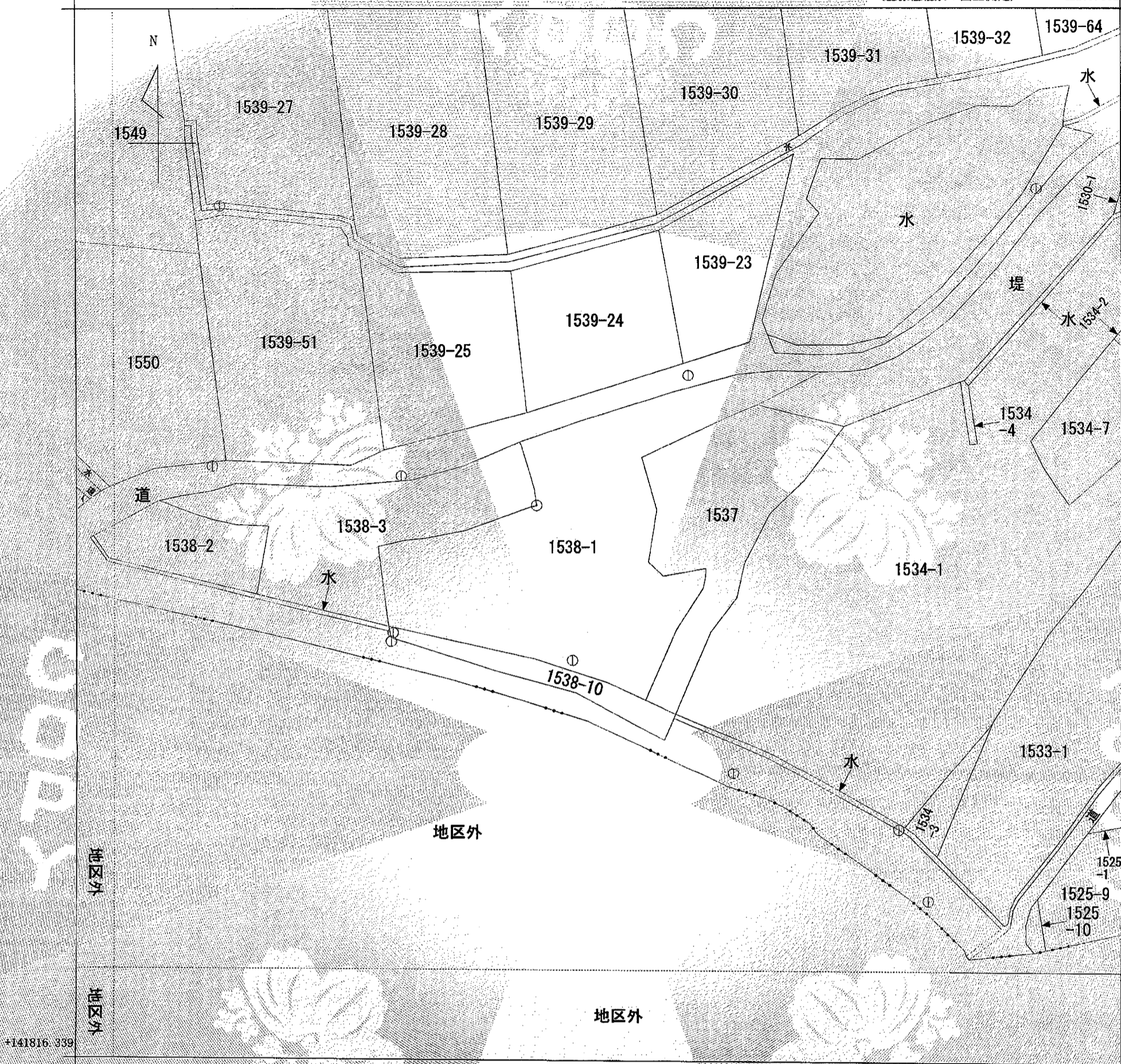


(座標値種別：図上測定) +42279.382

+141942.339



地番区域見出
国分寺町新名

請求部	所在	高松市国分寺町新名字南原				地番	1538番1	
出力縮尺	1/500	精度区分	甲三	座標系番号又は記号	IV	分類	地図(法第14条第1項)	
種類	地籍図		作成年月日	昭和57年12月		備付年月日(原図)	昭和59年2月1日	
補記事項								

これは地図に記録されている内容を証明した書面である。

平成23年6月21日
高松法務局

申請番号：2-118
(1/1)

登記官

本田哲郎

