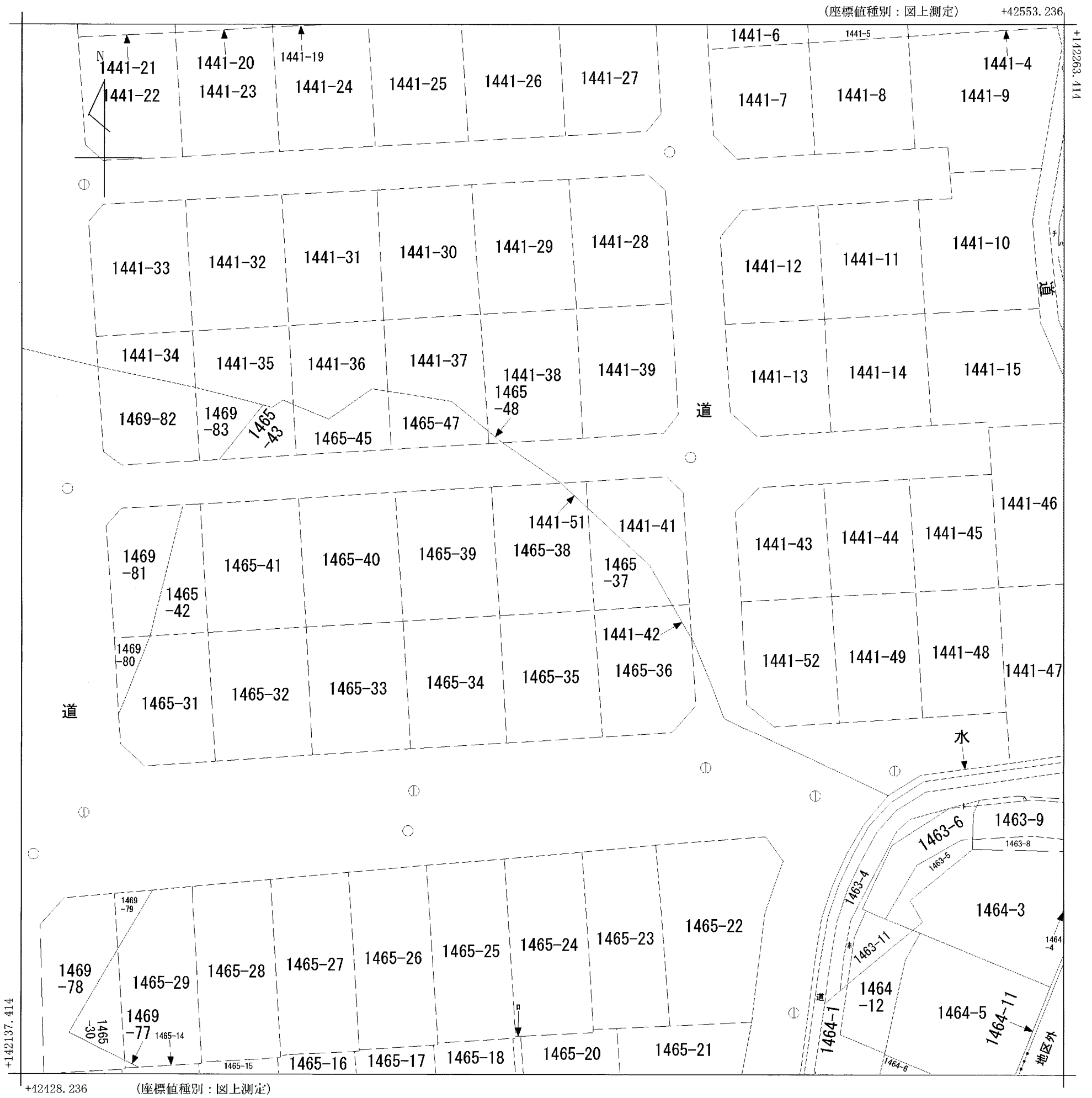


イ 1461-2      ホ 1463-1  
 ロ 1465-19    ヘ 1463-2  
 ハ 水           ト 1463-7  
 ニ 1465-13     チ 1442-1



請求部	所在	高松市国分寺町新名字南原				地番	1465番38			
出力縮尺	1/500	精度区分	甲三	座標系番号又は記号	IV	分類	地図(法第14条第1項)		種類	地籍図
作成年月日	昭和57年12月			備付年月日(原図)	昭和59年2月1日			補事項		