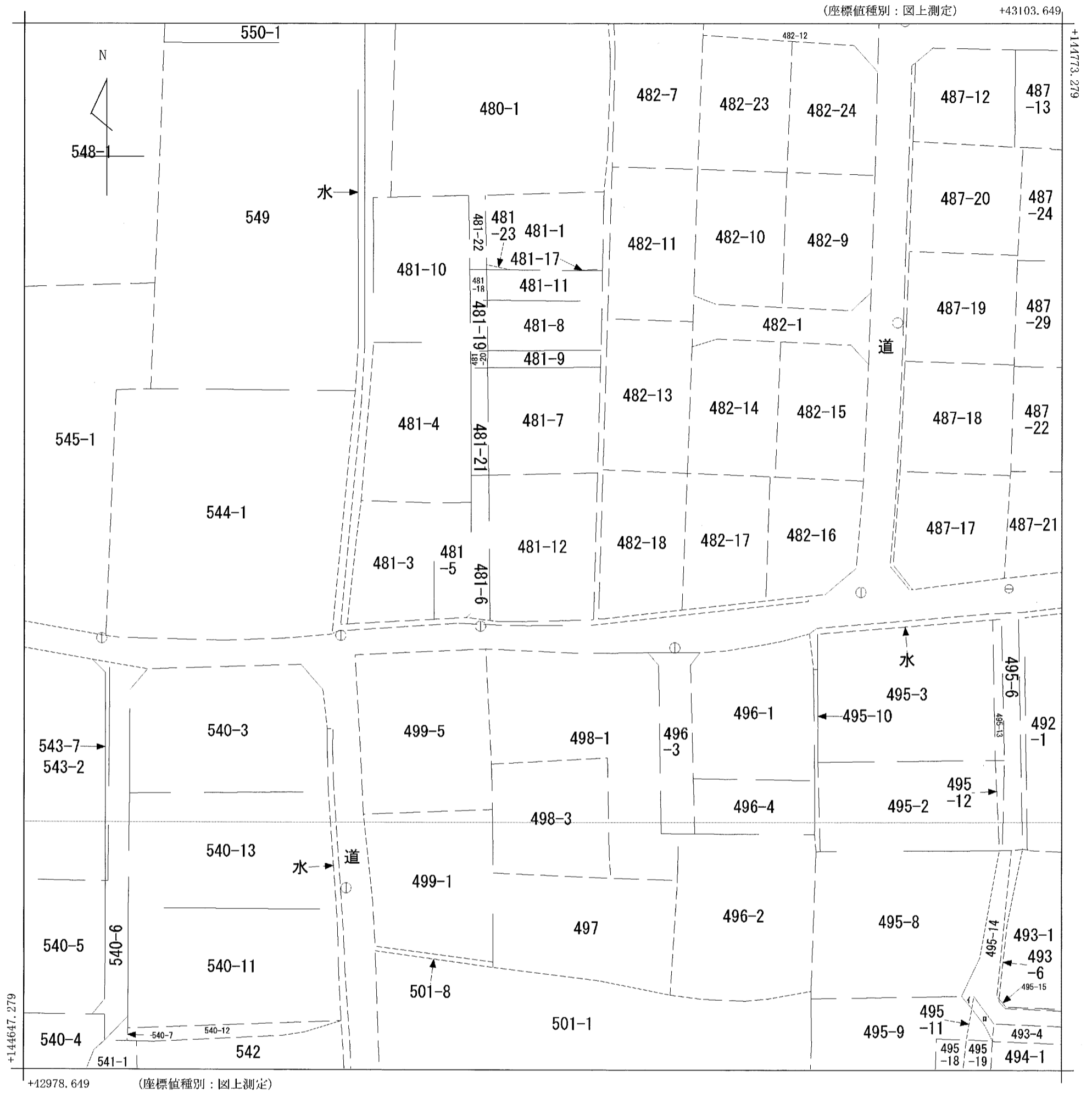


イ 495-16
 ロ 495-17



請求部	所在	高松市国分寺町新居字本村				地番	481番12			
出力縮尺	1/500	精度区分	甲三	座標系番号又は記号	IV	分類	地図(法第14条第1項)		種類	地籍図
作成年月日	昭和60年12月			備付年月日(原図)	昭和62年8月1日			補事項		