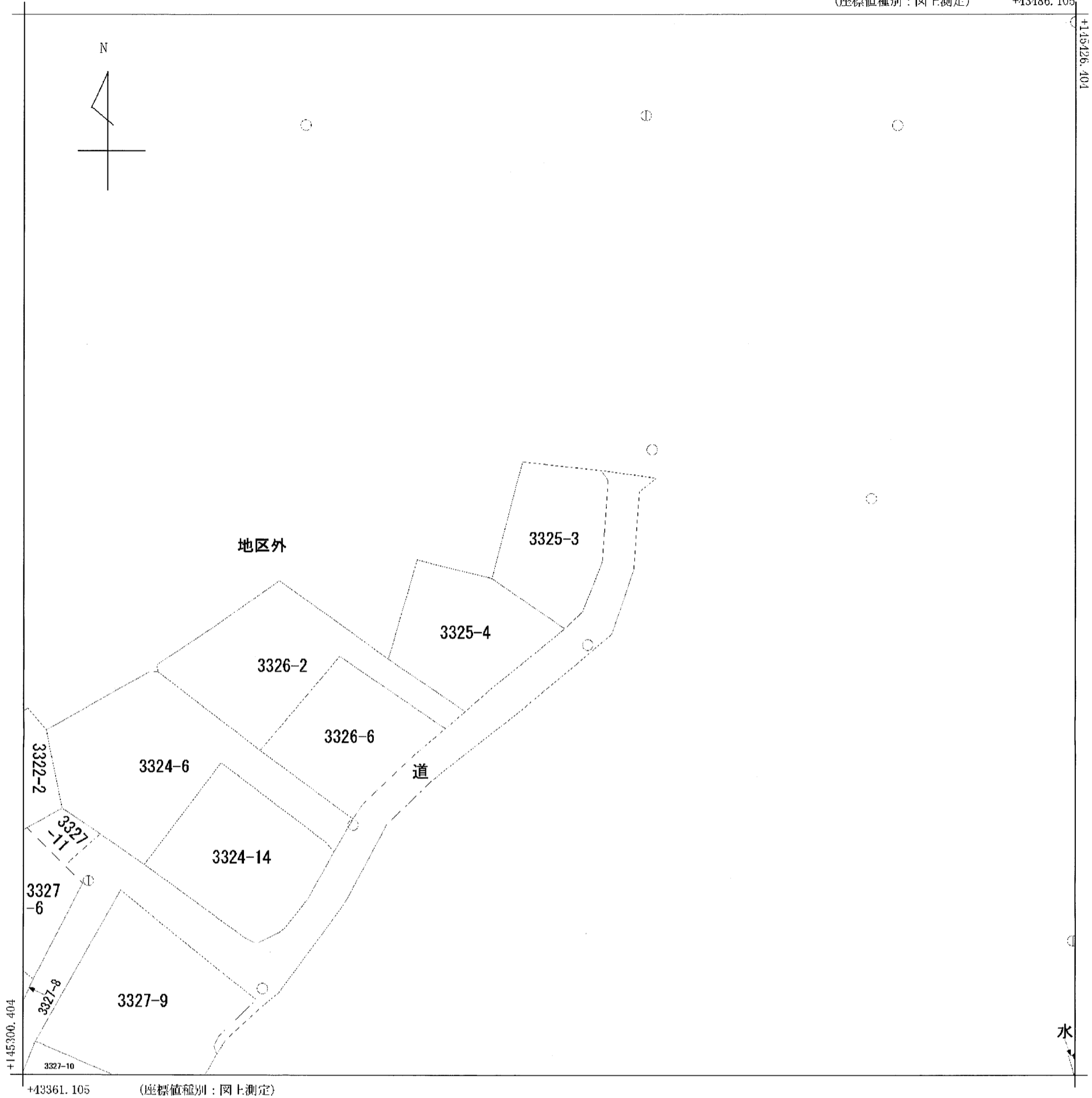


(座標値種別：网上測定)

+43486.105

+145426.404



請求部	所在	高松市国分寺町新居字下中筋				地番	3325番3			
出力縮	1/500	精度区	甲三	座標系番号又は記号	IV	分類	地区(法第14条第1項)		種類	地籍図
作成年月日	昭和60年12月			備付年月日(原図)	昭和62年8月1日			補記事項		