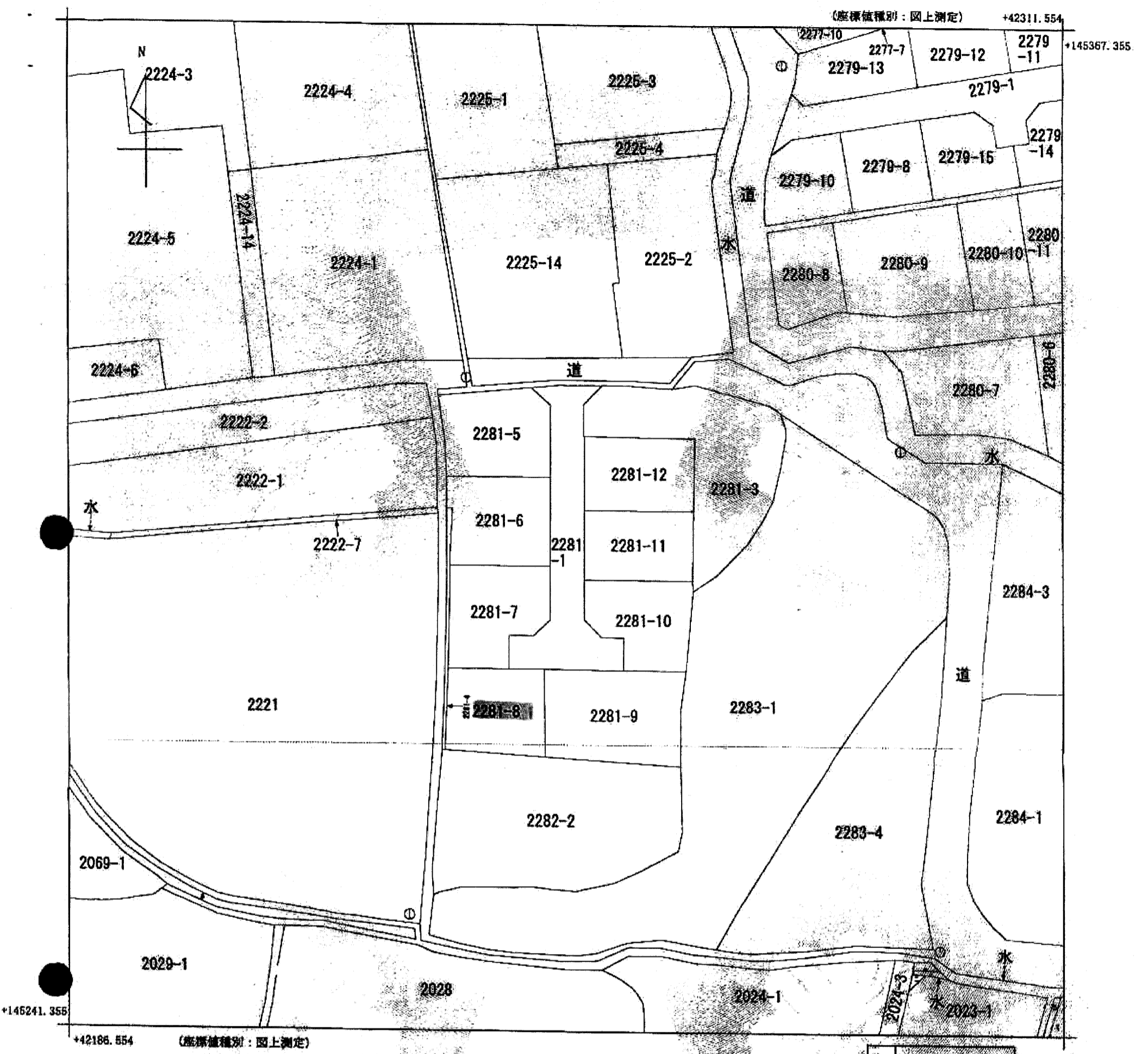


A3判をA4判に縮小



地番
国分寺町新居

請求部	所在	高松市国分寺町新居宇西川西				地番	2281番1		
出力縮	1/500	精度区分	甲三	座標系番号又は記号	IV	分類	地図(法第14条第1項)	種類	地籍図
作成年月日	昭和60年12月			備付年月日(原図)	昭和62年8月1日		備記事項		

これは地図に記載されている内容を証明した書面である。

平成24年11月26日
高松法務局

申請番号：22-20
(1/1)

登記官

(6枚目)

公用