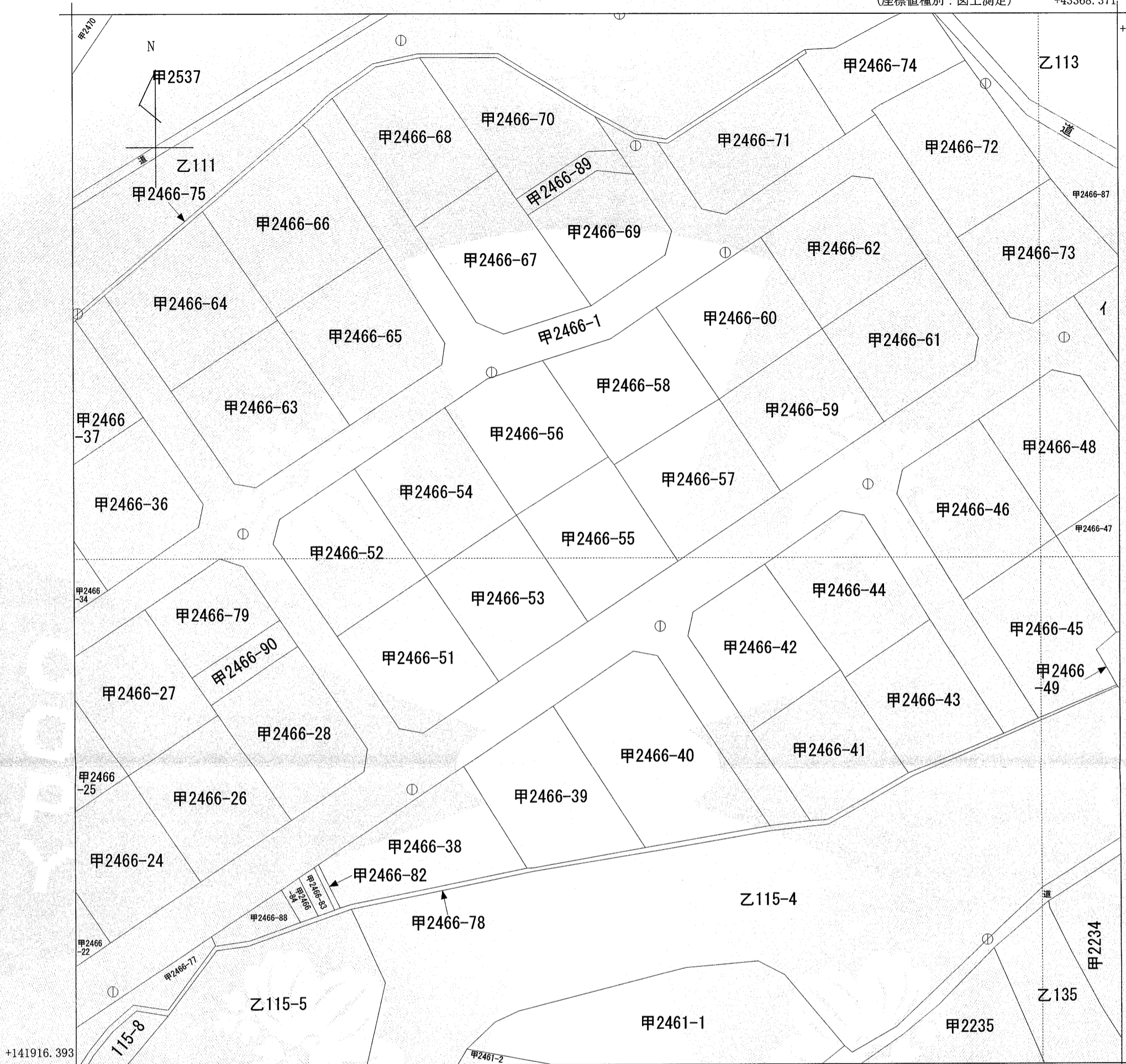


(座標値種別：図上測定)

+43368.371

+142042.393



(座標値種別：図上測定)

地番 区域見出	国分寺町福家
------------	--------

請求部	所在	高松市国分寺町福家字中代			地番	甲2466番55			
出力縮尺	1/500	精度区分	乙一	座標系番号又は記号	IV	分類	地図(法第14条第1項)	種類	地籍図
作成年月日	昭和57年2月			備付年月日(原図)	昭和58年2月1日		補記事項		

これは地図に記載されている内容を証明した書面である。

平成22年5月26日  
高松法務局

申請番号：2-107  
(1/1)

登記官

本田哲郎

