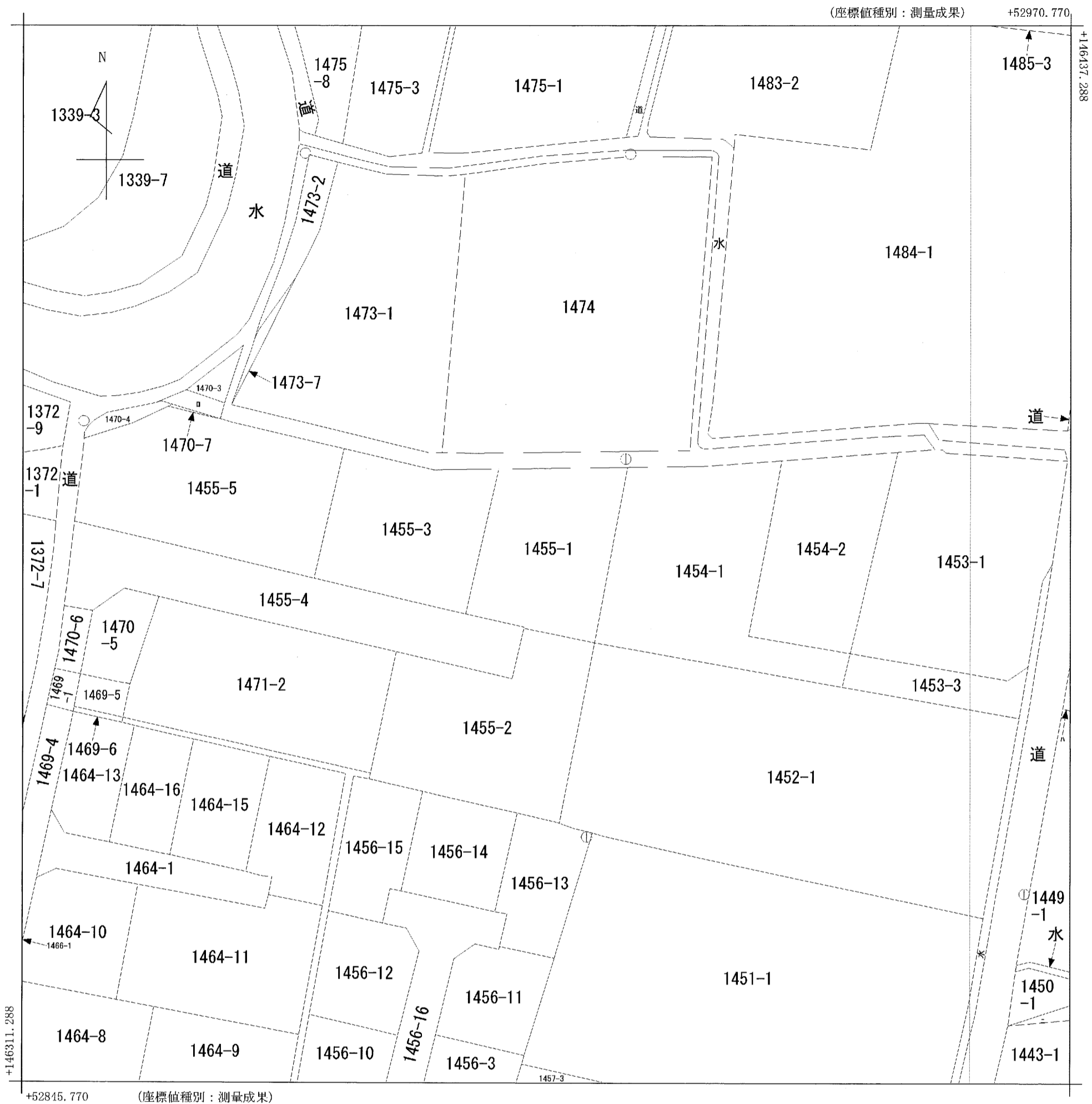


イ 1374-1  
 ロ 1470-2  
 ハ 1448-1  
 ニ 1450-2



請求部	所在	高松市木太町字東村				地番	1455番1			
出力縮尺	1/500	精度区分	甲三	座標系番号又は記号	IV	分類	地図(法第14条第1項)		種類	地籍図
作成年月日	昭和51年12月			備付年月日(原図)	昭和53年2月24日			補記事項		