

A3判をA4判に縮小

(座標値種別：図上測定)

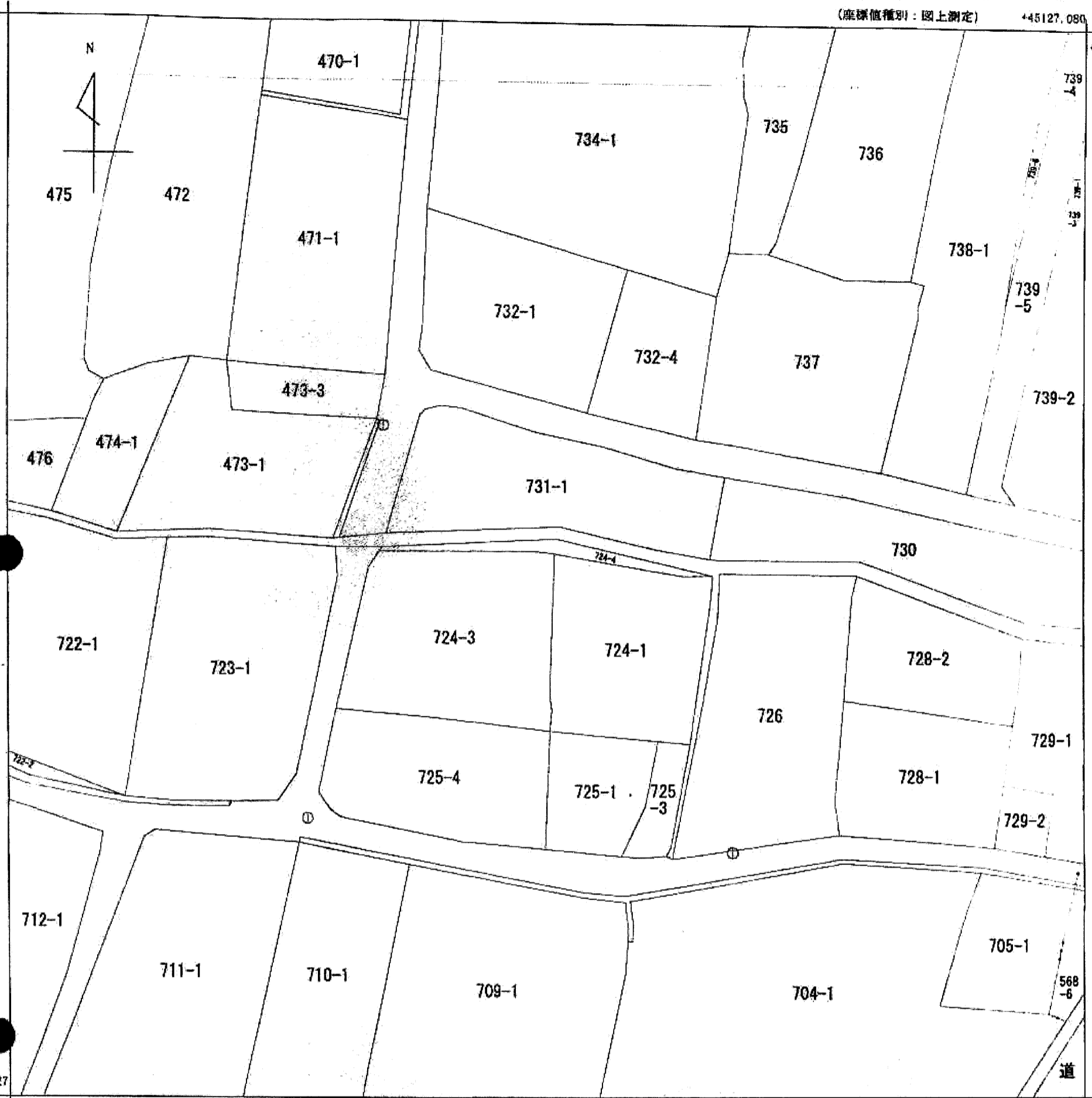
+45127.080

+146784.127

+146658.127

+45002.080

(座標値種別：図上測定)



地番区域見出
鬼無町山口
鬼無町鬼無

請求部	所在	高松市鬼無町山口			地番	724番4	
出力縮尺	1/500	精度区分	甲三	座標系番号又は記号	IV	分類	地図(法第14条第1項)
種類	地籍図						
作成年月日	昭和42年3月			備付年月日(原図)	昭和45年4月16日		補記事項

これは地図に記録されている内容を証明した書面である。

平成24年4月9日
高松法務局

申請番号：20-41
(1/1)

登記官

(9枚目)

公用