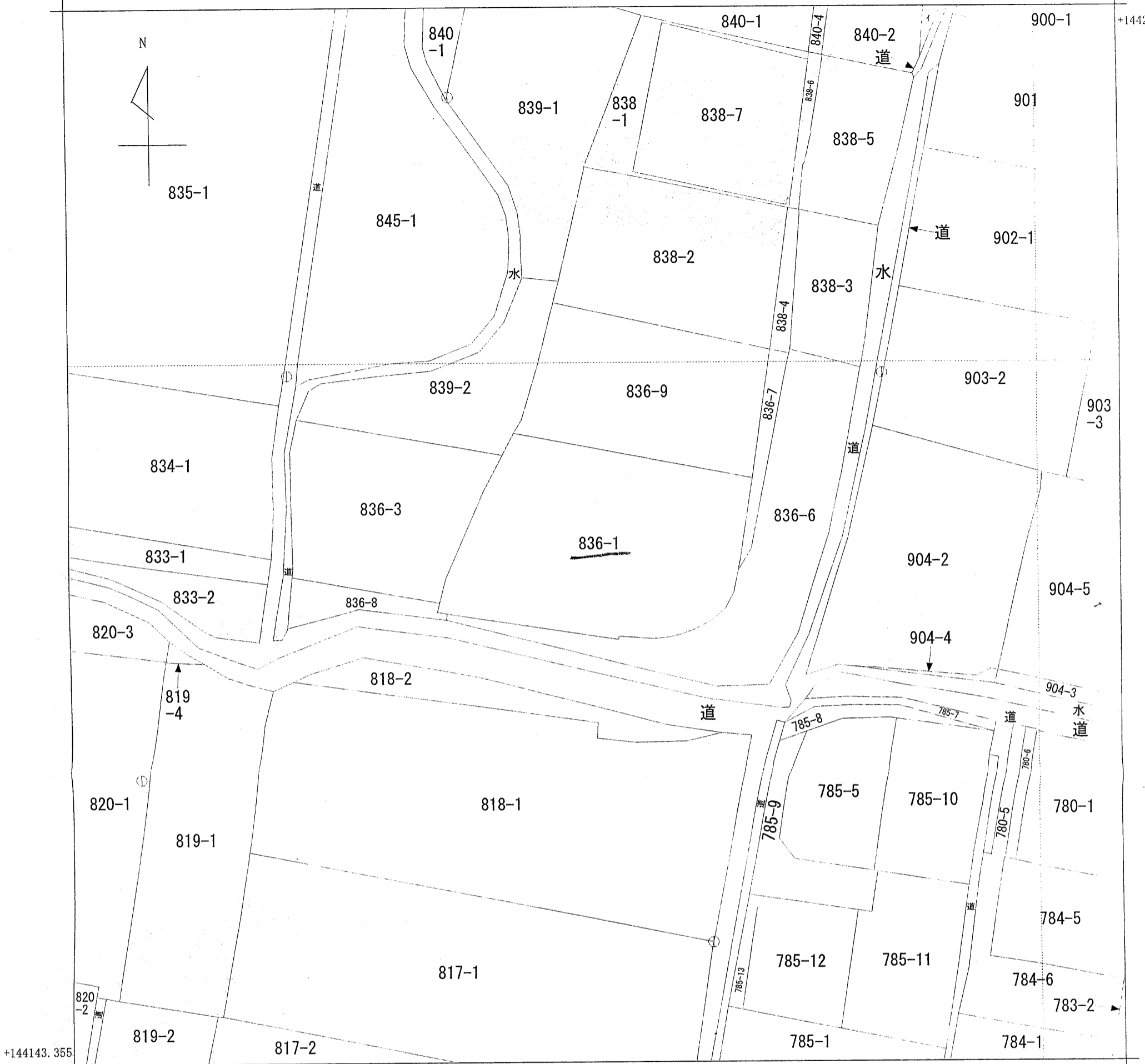


(座標値種別：図上測定) +51968.805

+144269.355



+51843.805 (座標値種別：図上測定)

地番区域見出	林町
--------	----

請求分	所在	高松市林町字西原				地番	836番1			
出力縮尺	1/500	精度区分	甲三	座標系番号又は記号	IV	分類	地図(法第14条第1項)		種類	地籍図
作成年月日	昭和44年3月			備付年月日(原図)	昭和45年5月4日		補記事項			

これは地図に記録されている内容を証明した書面である。

平成22年10月19日
高松法務局

申請番号：5-1
(1/1)

登記官

本田哲郎

