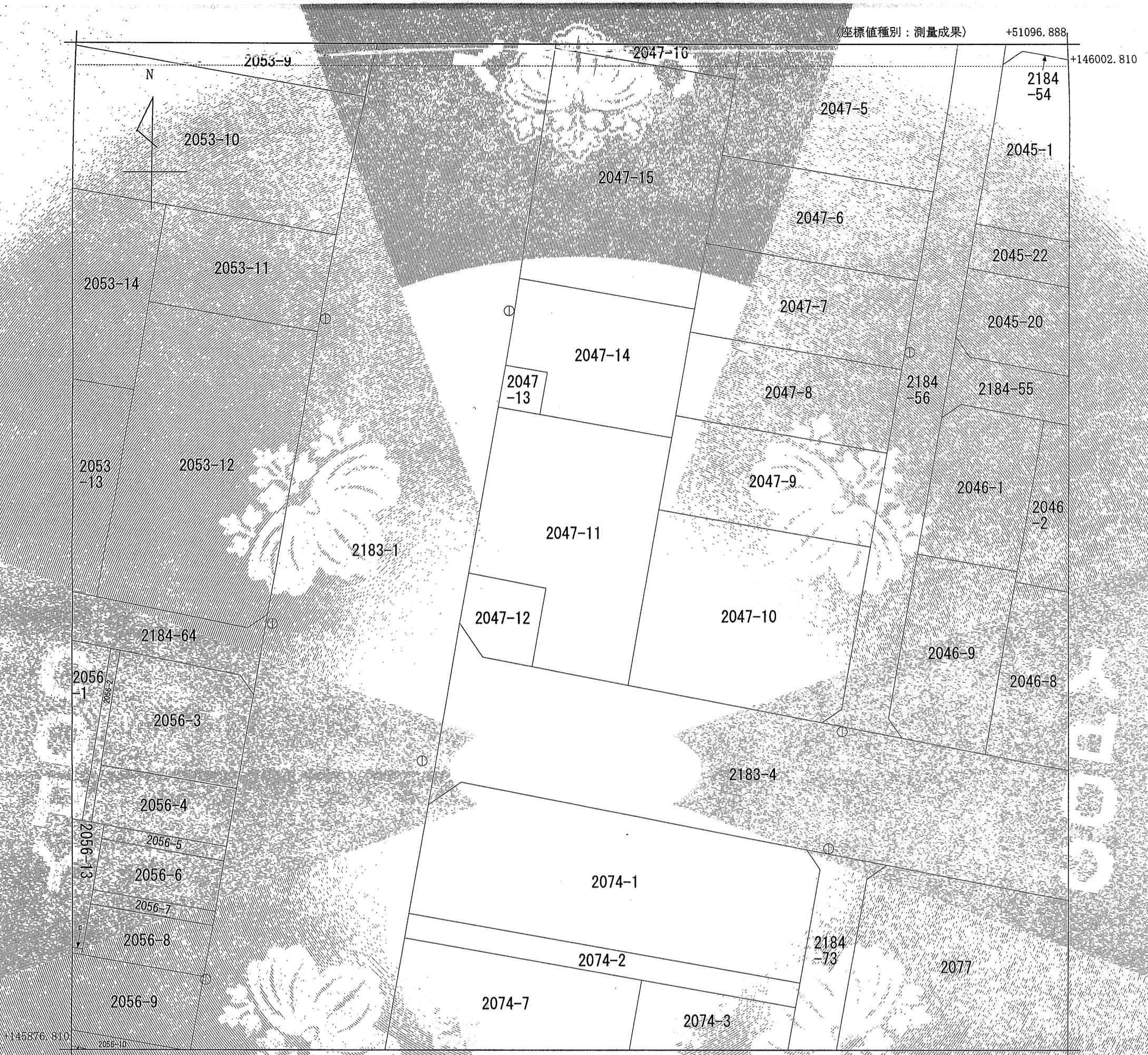


(座標値種別：測量成果)

+51096.888

+146002.810



地番区域見出
伏石町

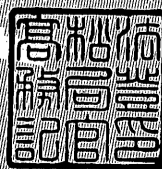
請求部分	所在	高松市伏石町		地番	2047番11				
出力縮尺	1/500	精度区分	甲二	座標系番号又は記号	IV	分類	地図(法第14条第1項)国調法19-5指定	種類	土地区画整理所在図
作成年月日	平成20年11月	備付年月日(原図)	平成20年11月4日	補記事項					

これは地図に記載されている内容を証明した書面である。

平成24年11月7日
高松法務局

登記官

丸尾広人



申請番号：27-8

(1/1)