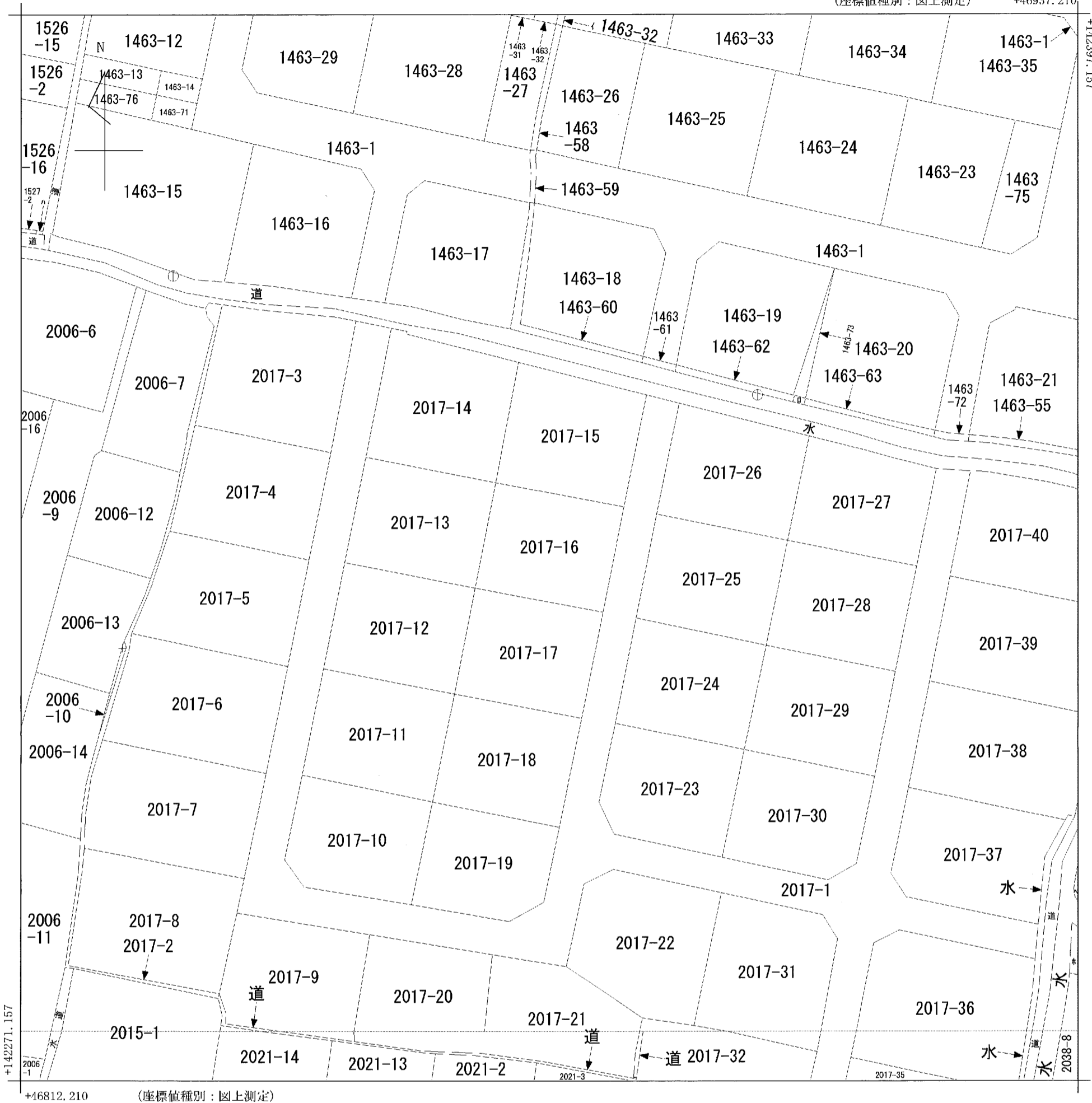


イ 1463-57 ホ 2038-1
 ロ 1463-74 ヘ 2043-4
 ハ 1527-3
 ニ 2017-41

(座標値種別：図上測定) +46937.210



(座標値種別：図上測定)

請求部	所在	高松市円座町字上円座				地番	2017番16	
出力縮尺	1/500	精度区分	甲三	座標系番号又は記号	IV	分類	地図(法第14条第1項)	
種類	地籍図		作成年月日	昭和40年8月		備付年月日(原図)	昭和42年11月20日	
補記事項								