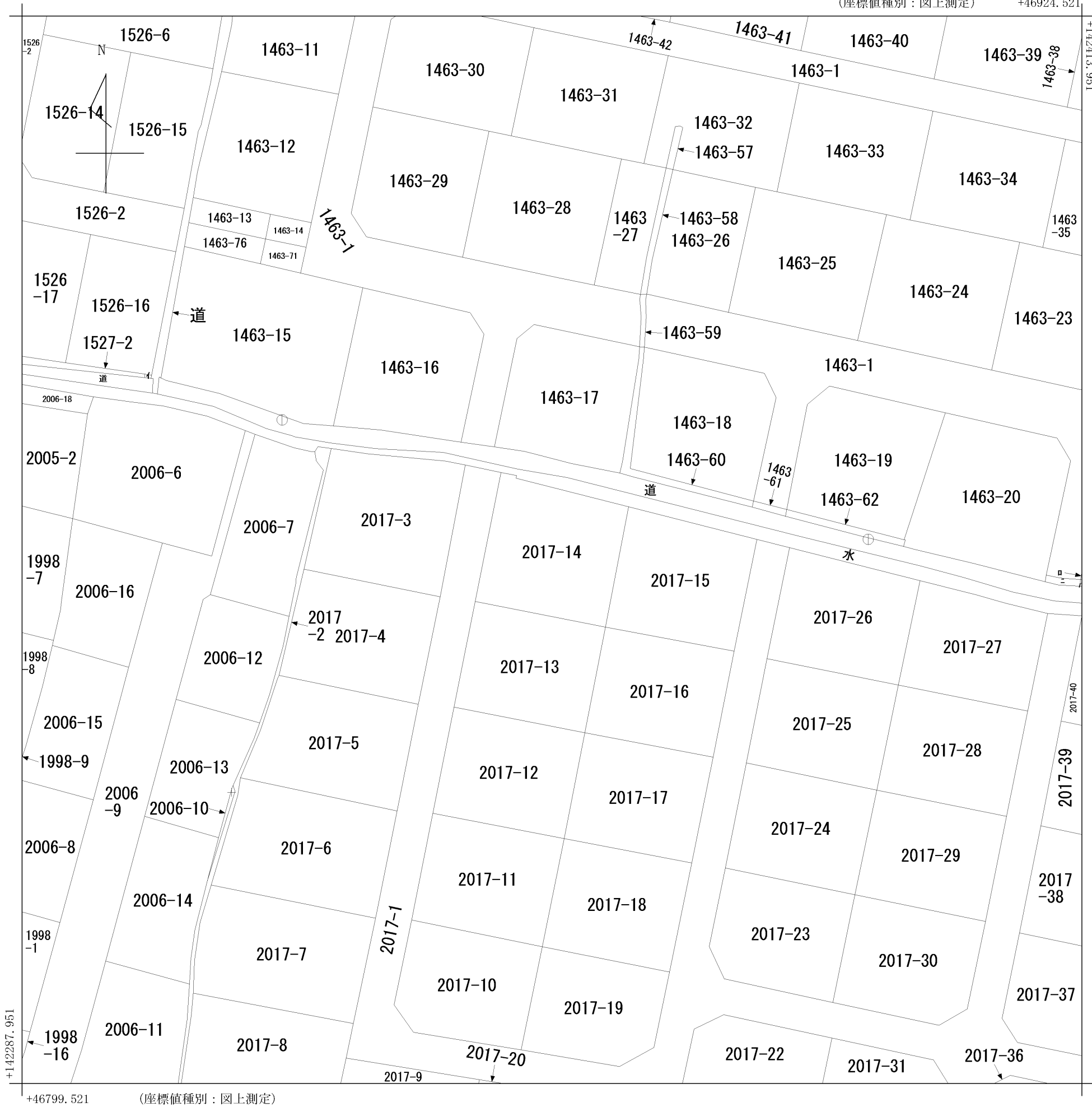


イ 1527-3
 ロ 1463-21
 ハ 1463-55
 ニ 1463-72

(座標値種別：図上測定)

+46924.521



+46799.521

(座標値種別：図上測定)

請求部	所在	高松市円座町字上円座				地番	2017番14			
出力縮尺	1/500	精度区分	甲三	座標系番号又は記号	IV	分類	地図(法第14条第1項)		種類	地籍図
作成年月日	昭和40年8月			備付年月日(原図)	昭和42年11月20日			補事項		