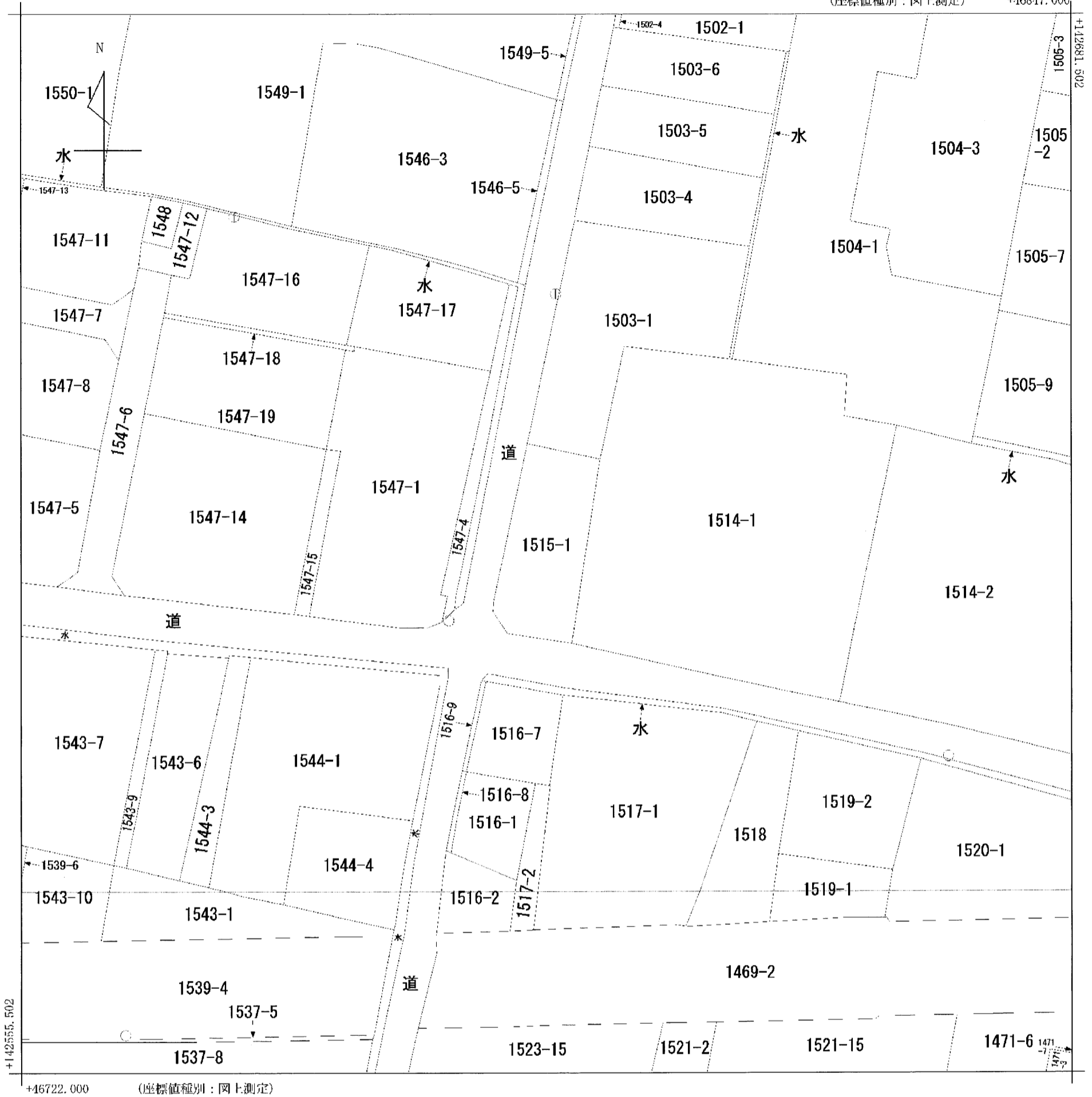


(座標値種別：网上測定) +46847.000



+46722.000 (座標値種別：网上測定)

請求部	所在	高松市円座町字下所				地番	1515番1			
出力縮尺	1/500	精度区分	甲三	座標系番号又は記号	IV	分類	地図(法第14条第1項)		種類	地籍図
作成年月日	昭和40年8月			備付年月日(原図)	昭和42年11月20日			補記事項		