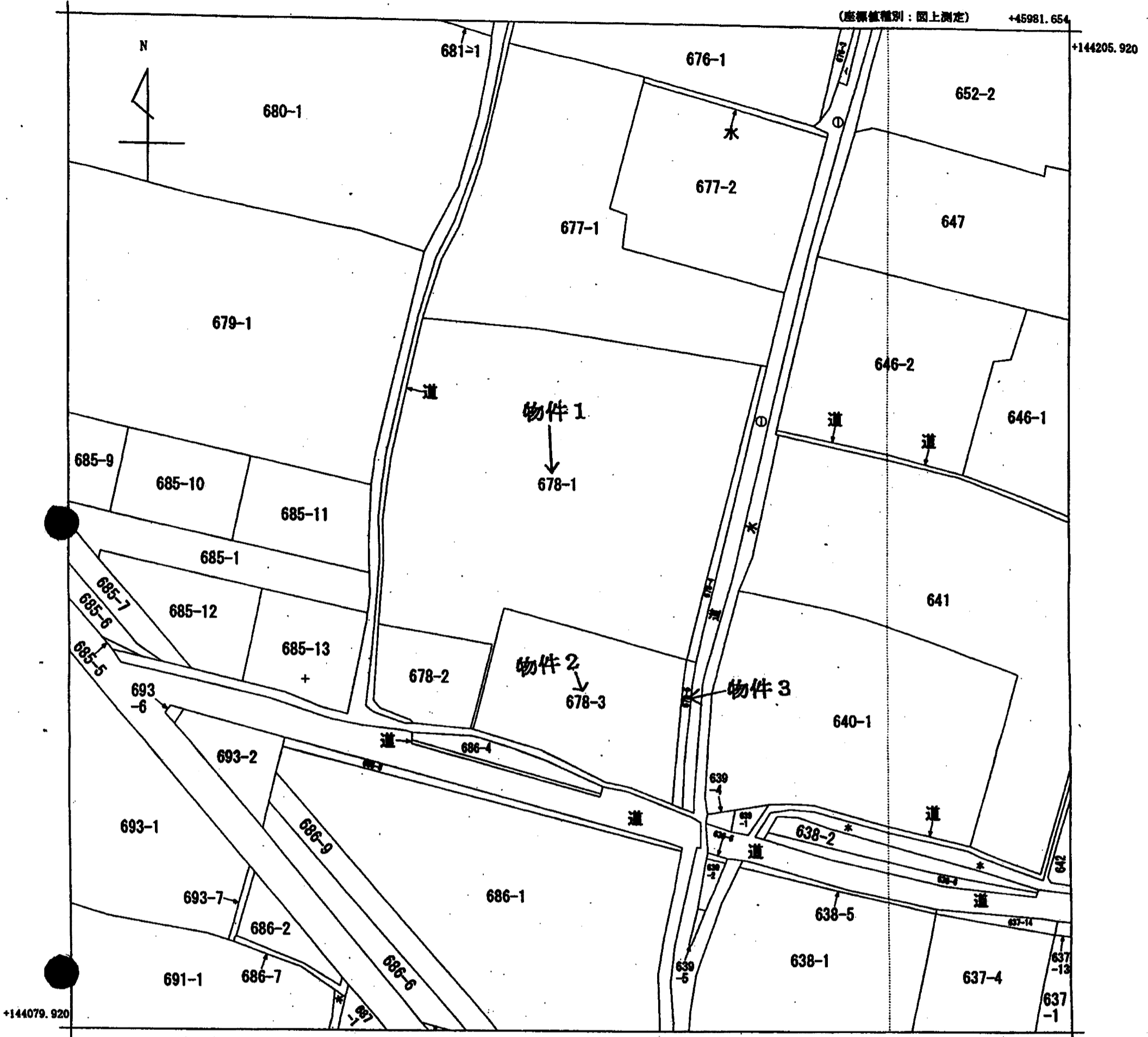


# A3判をA4判に縮小



地番区域見出  
檀紙町

請求部	所在	高松市檀紙町字薬王寺				地番	678番1			
出力尺	1/500	精度分	甲三	座標系番号又は記号	IV	分類	地図(法第14条第1項)		種類	地籍図
作成年月日	昭和40年12月			備付年月日(原図)	昭和43年2月20日			補記事項		