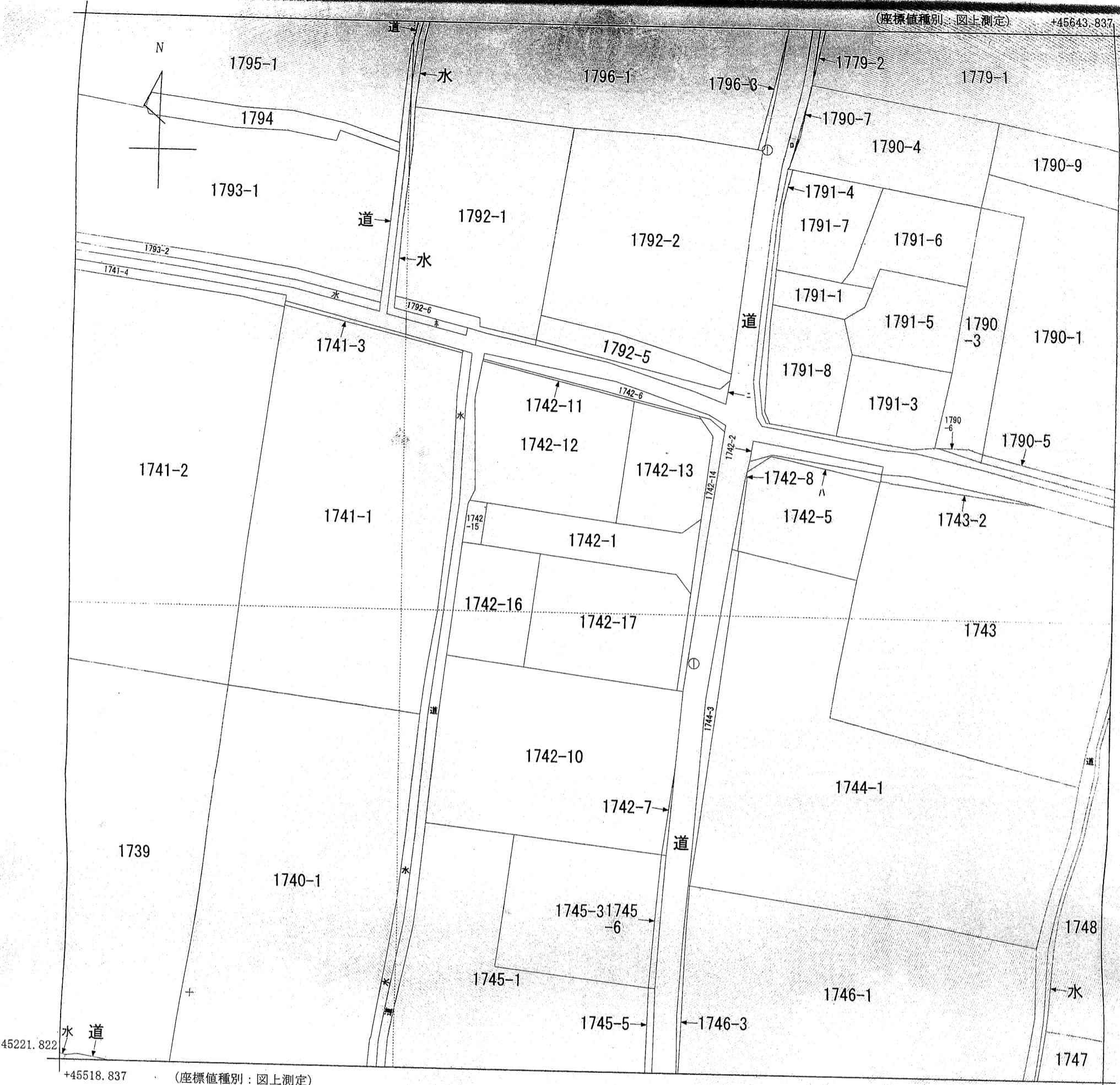


(座標値種別：図上測定) +45643.837

+145347.822



145221.822

+45518.837 (座標値種別：図上測定)

地番区域見出	檀紙町
--------	-----

請求部	所在	高松市檀紙町字半田			地番	1742番1			
出力縮尺	1/500	精度区分	甲三	座標系番号又は記号	IV	分類	地図(法第14条第1項)	種類	地籍図
作成年月日	昭和40年12月			備付年月日(原図)	昭和43年2月20日		補記事項		

これは地図に記載されている内容を証明した書面である。

平成24年5月28日
高松法務局

申請番号：7-7
(1/1)

登記官

丸尾広人

