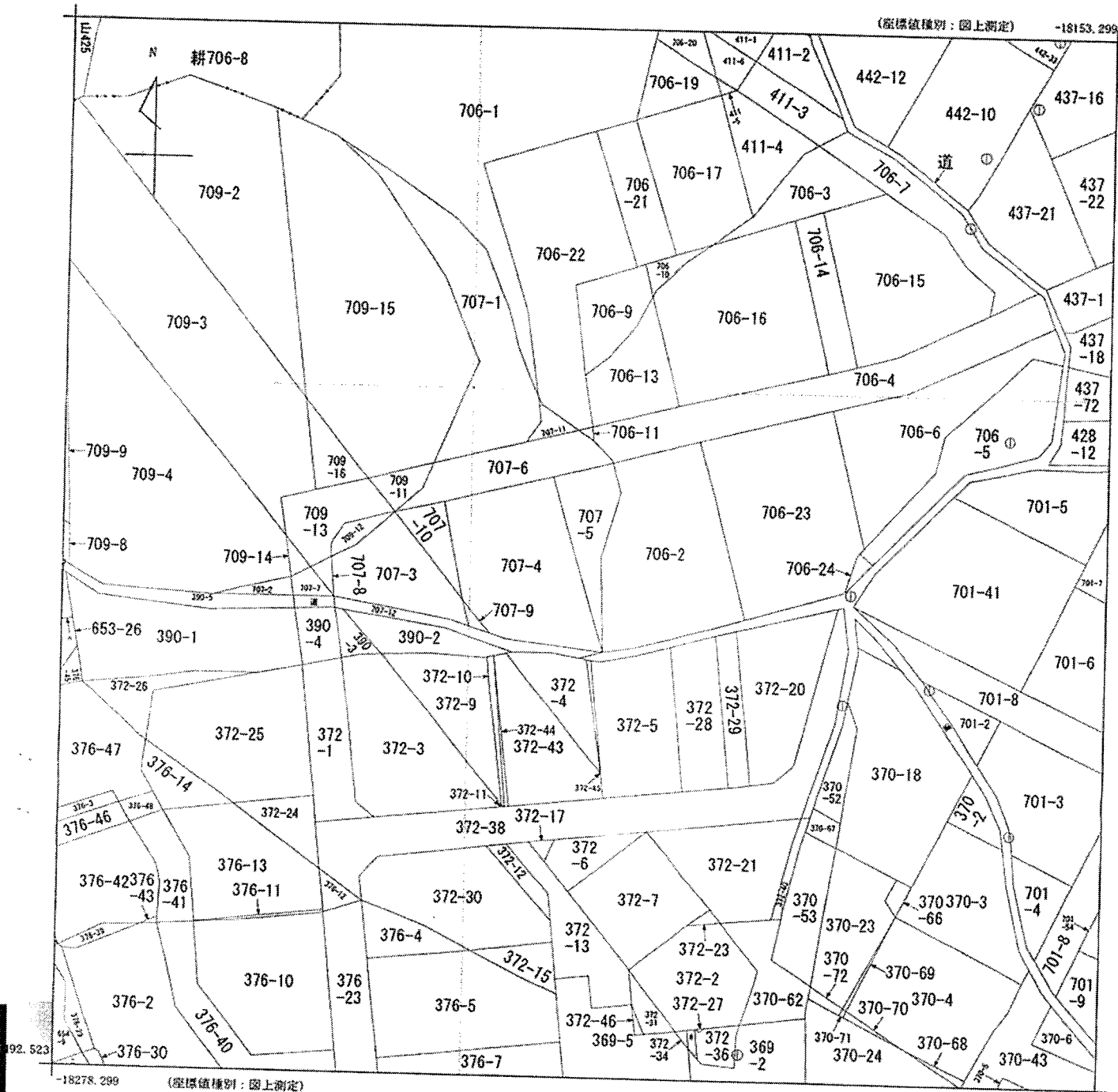


(原標値種別：図上測定) -18153.299

-222366.53



-18278.299 (原標値種別：図上測定)

大字立野
 上島田9丁目
 地番区域見出

| | | | | | | | |
|-------|----------|----------|----|-----------|-----------|-------|--------------|
| 請求部 | 所在 | 光市上島田九丁目 | | | 地番 | 707番5 | |
| 出力尺 | 1/500 | 精度区分 | 乙一 | 座標系番号又は記号 | Ⅲ | 分類 | 地図(法第14条第1項) |
| 作成年月日 | 昭和46年12月 | | | 備付年月日(原図) | 昭和55年4月1日 | | 補記事項 |

これは地図に記載されている内容を証明した書面である。

平成28年8月25日
 山口地方務局周南支局
 登記官

申請番号：18-4
 (1/1)

(7枚目)

公用

縮小 (A2 - A4)