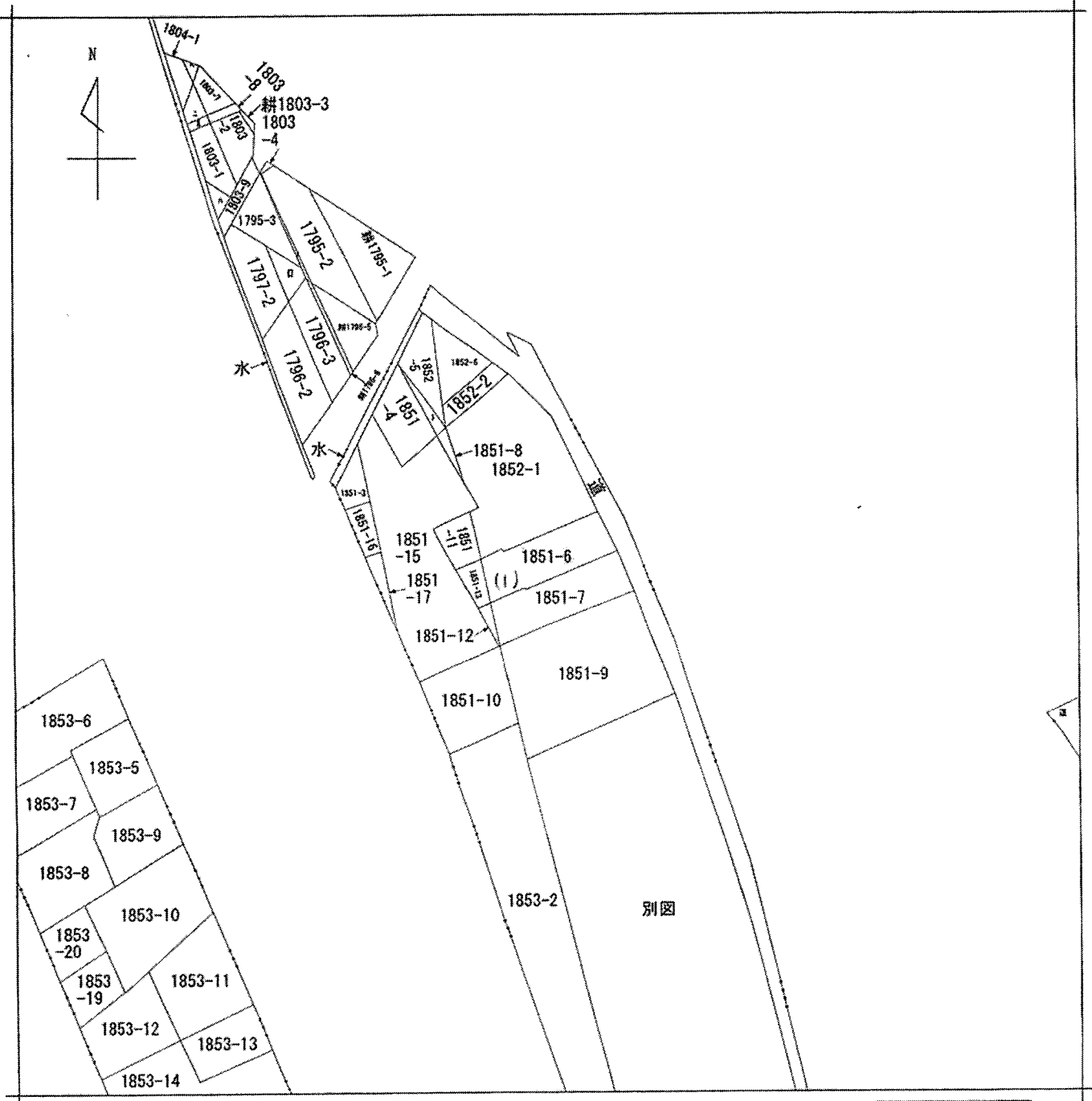


1795-4 1803-6
 1797-3 1804-2
 1802-第1 1851-2
 1803-5



地番区域見出
 永田町一丁目
 永田町二丁目
 吉見町
 大字永田郷
 大字永田郷
 大字吉見町 2
 丁吉見町 2
 丁吉見町 2
 丁吉見町 2
 つづく

請求部	所在	下関市吉見新町二丁目		地番	1851番6			
出縮	力尺	1/600	精度区分	座標系 番号 記号	分類	地図に準ずる図面	種類	旧土地台帳附属地図
作成年月日				備付年月日 (原図)			補記事項	

請求番号：28-1
 (1/2)

(7 枚目)

縮小 (A3→A4)
 公用