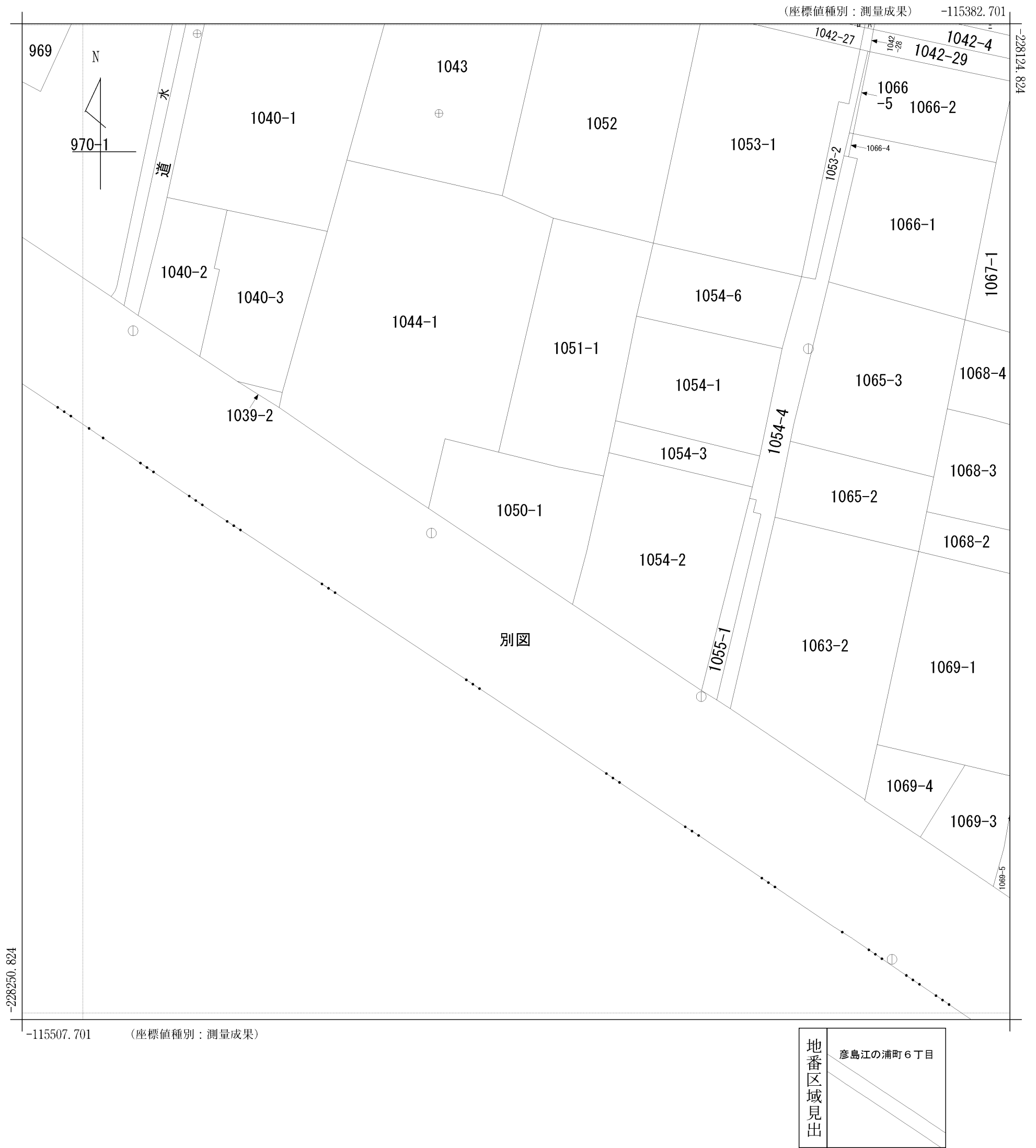


イ 1068-1  
 ロ 1042-17  
 ハ 1042-18  
 ニ 1042-2



請求部	所在	下関市彦島江の浦町六丁目					地番	1050番1		
出力縮尺	1/500	精度区分	甲三	座標系番号又は記号	Ⅲ	分類	地図(法第14条第1項)		種類	地籍図
作成年月日	平成24年3月			備付年月日(原図)	平成26年8月19日			補記事項		