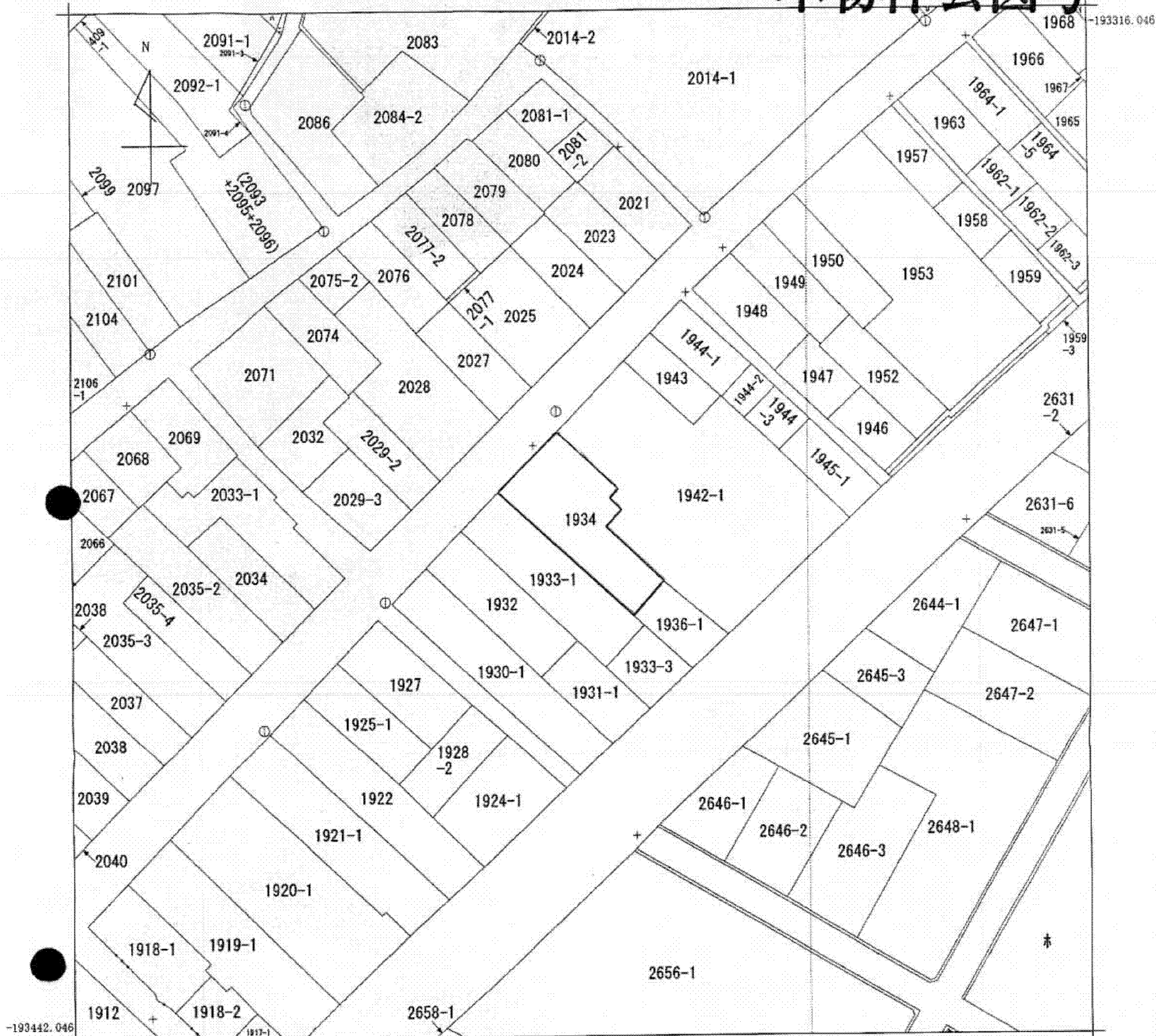


イ 1967 50-2+2650- 2-1+2652-2 651-1+2651  
 ロ 2013 3+2650-4+2 2+2653-1+26  
 ハ 2089 2651-4+265 1+2654-2+2 655-1+2655  
 ニ 2090-2 651-1+2651 +2653-1+26 -2+2655-3)

# 本物件公図写



(注) 地図に準ずる図面は、土地の区画を明確にした不動産登記法所定の地図が備え付けられるまでの間、これに代わるものとして備え付けられている図面で、土地の位置及び形状の概略を記載した図面です。

地番区域見出  
 玖波3丁目  
 玖波2丁目

請求部	所在	大竹市玖波三丁目			地番	1934番	
出力縮尺	1/500	精度区分	甲三	座標系番号又は記号	Ⅲ	分類	地図に準ずる図面
作成年月日	昭和43年			備付年月日(原図)		補記事項	

これは地図に準ずる図面に記録されている内容を証明した書面である。

平成26年5月29日  
 広島法務局廿日市支局  
 登記官

申請番号：13-1  
 (1/1)

A3判をA4判に縮小