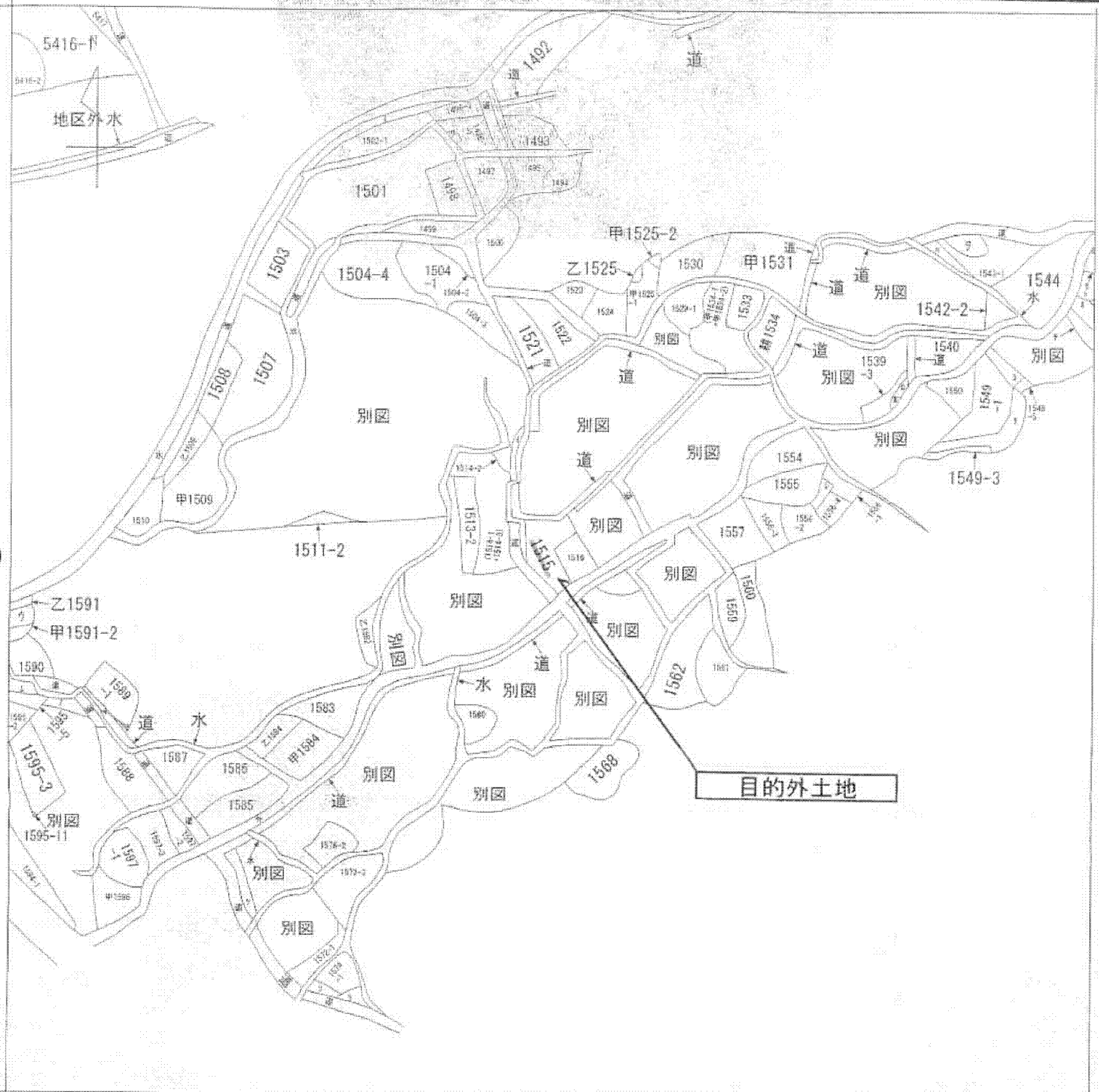
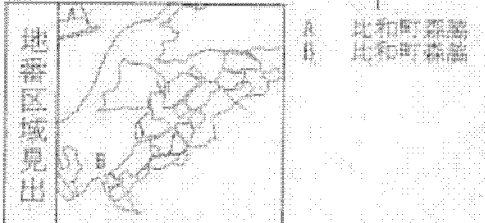


通 乙1547 甲 1496-3 乙 1546-2 甲 1526-5 乙 1589-4 甲 1591-3  
 別図 甲1490 乙 1502-2 甲 1546-3 乙 1574-2 乙 1574 甲 1595-8  
 別図 甲1545 乙 1539-2 甲 1545-2 乙 1575-2 乙 1589-5 甲 1591-1  
 乙1545 甲 1547-2 甲 1549-2 乙 1549-2 乙 1589-5 甲 1591-1

**公 図 写**  
 A3→A4縮小



(注) 地図に準ずる図面は、土地の区画を明確にした不動産登記法所定の地図が備え付けられるまでの間、これに代わるものとして備え付けられている図面で、土地の位置及び形状の概略を記載した図面です。



請求部	所在	庄原市比和町森脇字井尻谷				地番	1515番				
出力縮尺	縮尺不明	精度	区分	座標系番号又は記号	分類	地図に準ずる図面				種類	旧土地台帳附属地図
作成年月日					備付年月日(原図)	平成9年(月)25日				補記事項	

これは地図に準ずる図面に記録されている内容を証明した書面である。

平成26年9月25日  
 広島法務局三次支局  
 登記官