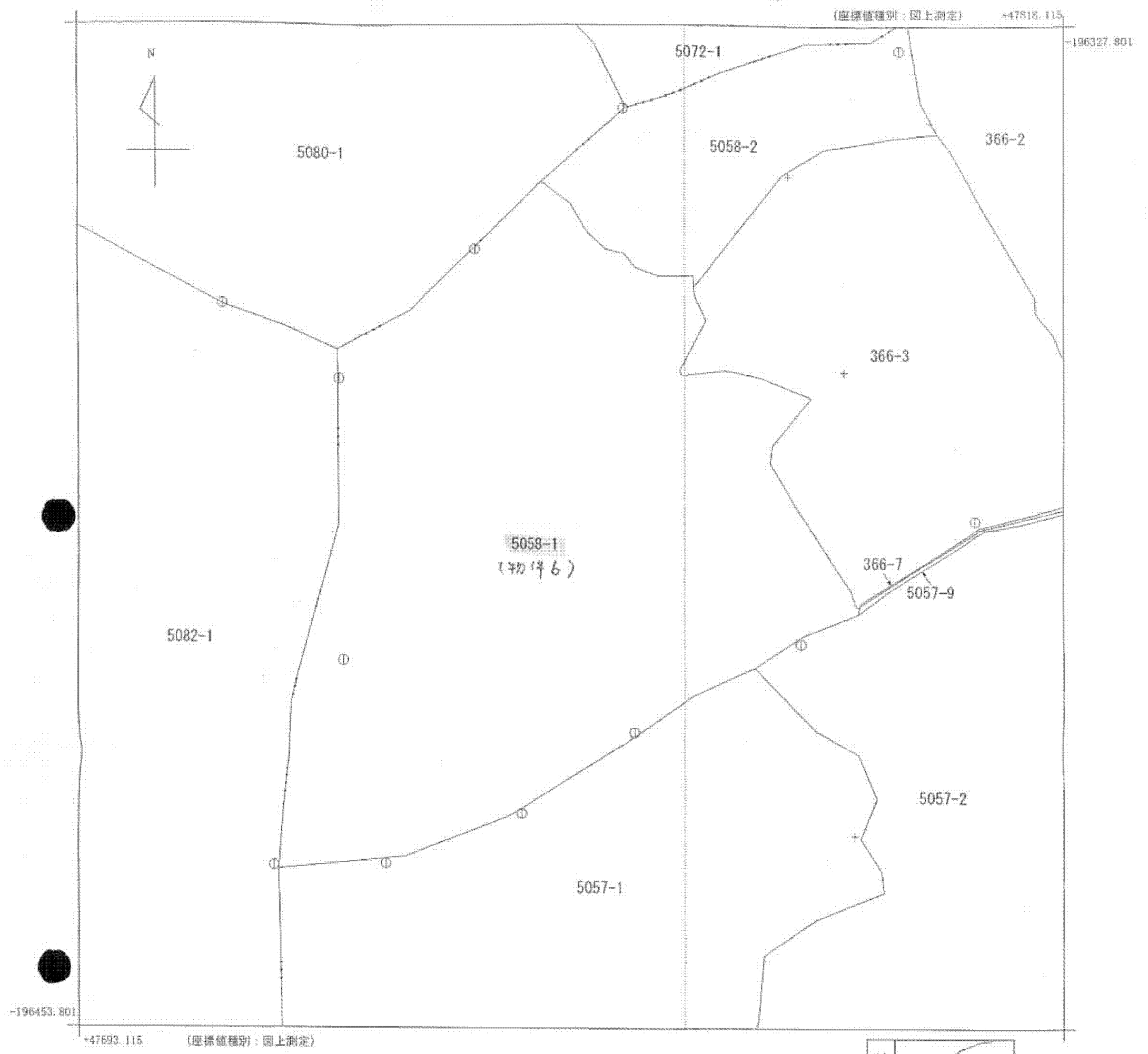


縮小 (A3→A4) 公図



地番区域見出
川尻町柳迫
川尻町岩戸

請求部	所在	呉市川尻町岩戸				地番	5058番1			
出力縮尺	1/500	精度区分	乙一	座標系番号又は記号	Ⅲ	分類	地図(法第14条第1項)		種類	地籍図
作成年月日					備付年月日(原図)			補記事項		

これは地図に記録されている内容を証明した書面である。

平成25年1月23日
広島法務局呉支局

申請番号：26-4
(1/1)

登記官

(5 枚目)

公用