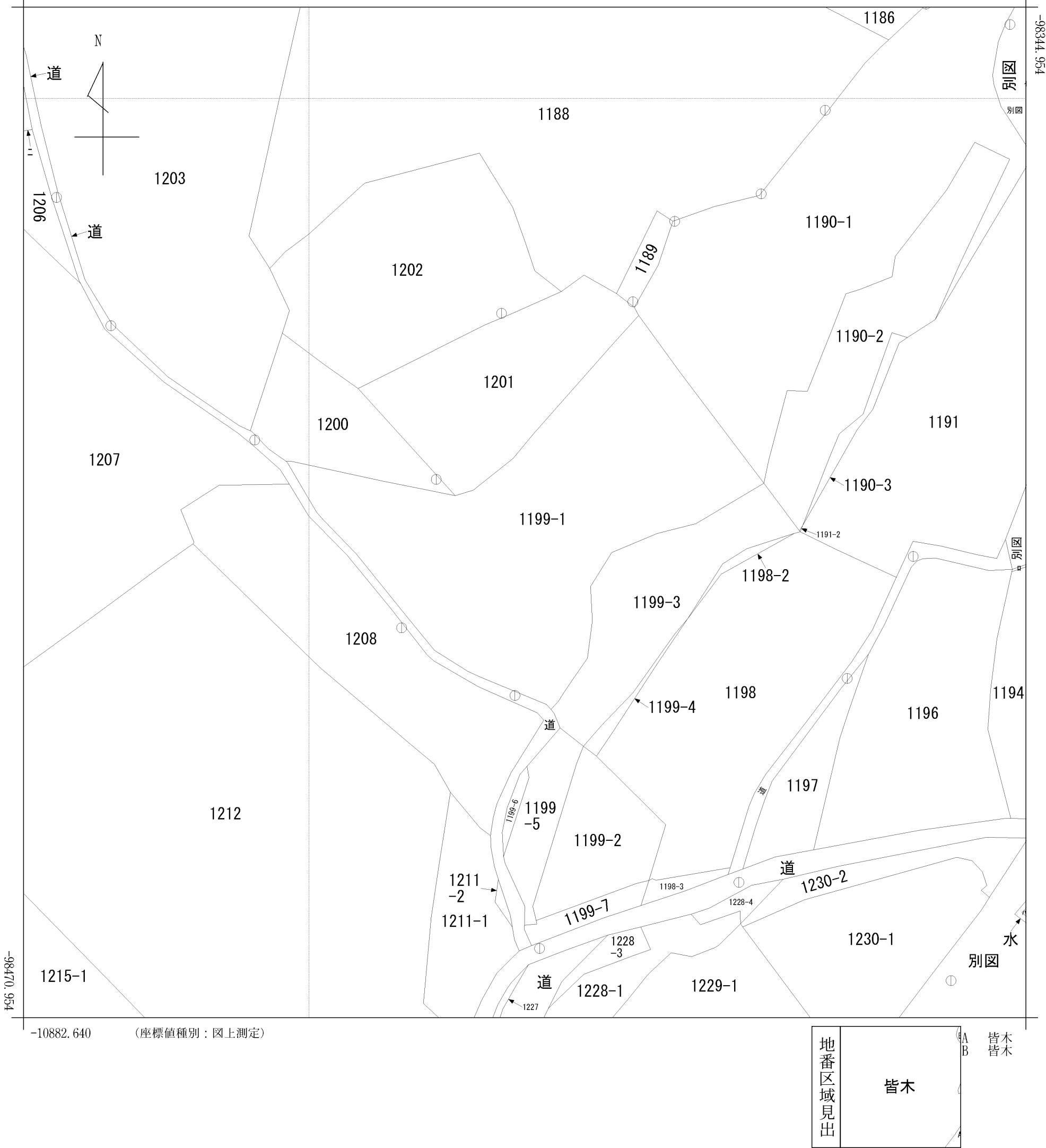


イ 1192-1 ハ 1231
 □ 水 ニ 1205

(座標値種別：図上測定) -10757.640



-98470.954

-98344.954

-10882.640 (座標値種別：図上測定)

地番区域見出	皆木	A	皆木
		B	皆木

請求部	所在	勝田郡奈義町皆木字峠家ノ後				地番	1199番1			
出力縮尺	1/500	精度区分	乙一	座標系番号又は記号	V	分類	地図(法第14条第1項)		種類	地籍図
作成年月日	昭和41年9月			備付年月日(原図)	昭和54年4月5日			補記事項		