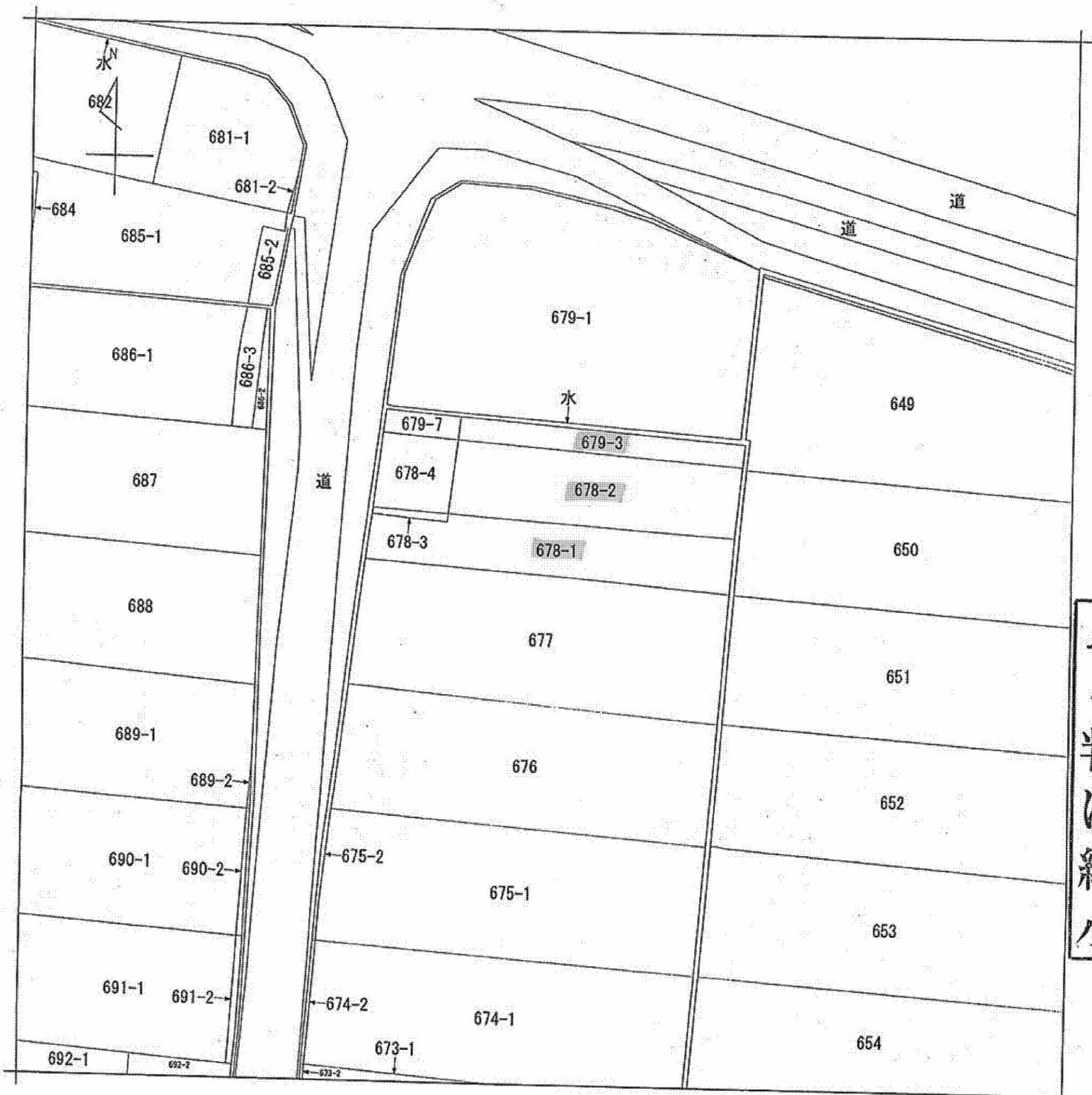
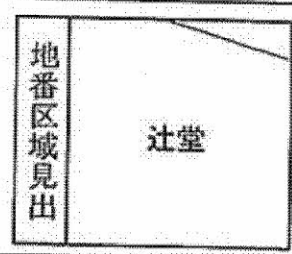


A4判に縮小



(注) 地図に準ずる図面は、土地の区画を明確にした不動産登記法所定の地図が備え付けられるまでの間、これに代わるものとして備え付けられている図面で、土地の位置及び形状の概略を記載した図面です。



請求部	所在	有田市辻堂字大芝				地番	678番1			
出力	1/600	精度		座標系 番号又は 記号	分類	地図に準ずる図面			種類	土地改良所在図
作成 年月日				備付 年月日 (原図)	昭和60年10月31日			補記 事項		

これは地図に準ずる図面に記録されている内容を証明した書面である。

平成28年3月11日  
和歌山地方法務局湯浅出張所  
登記官

申請番号：8-3  
(1/1)

( 8 枚目)

公用

本ファイルの改ざん・転用・転載を禁止します