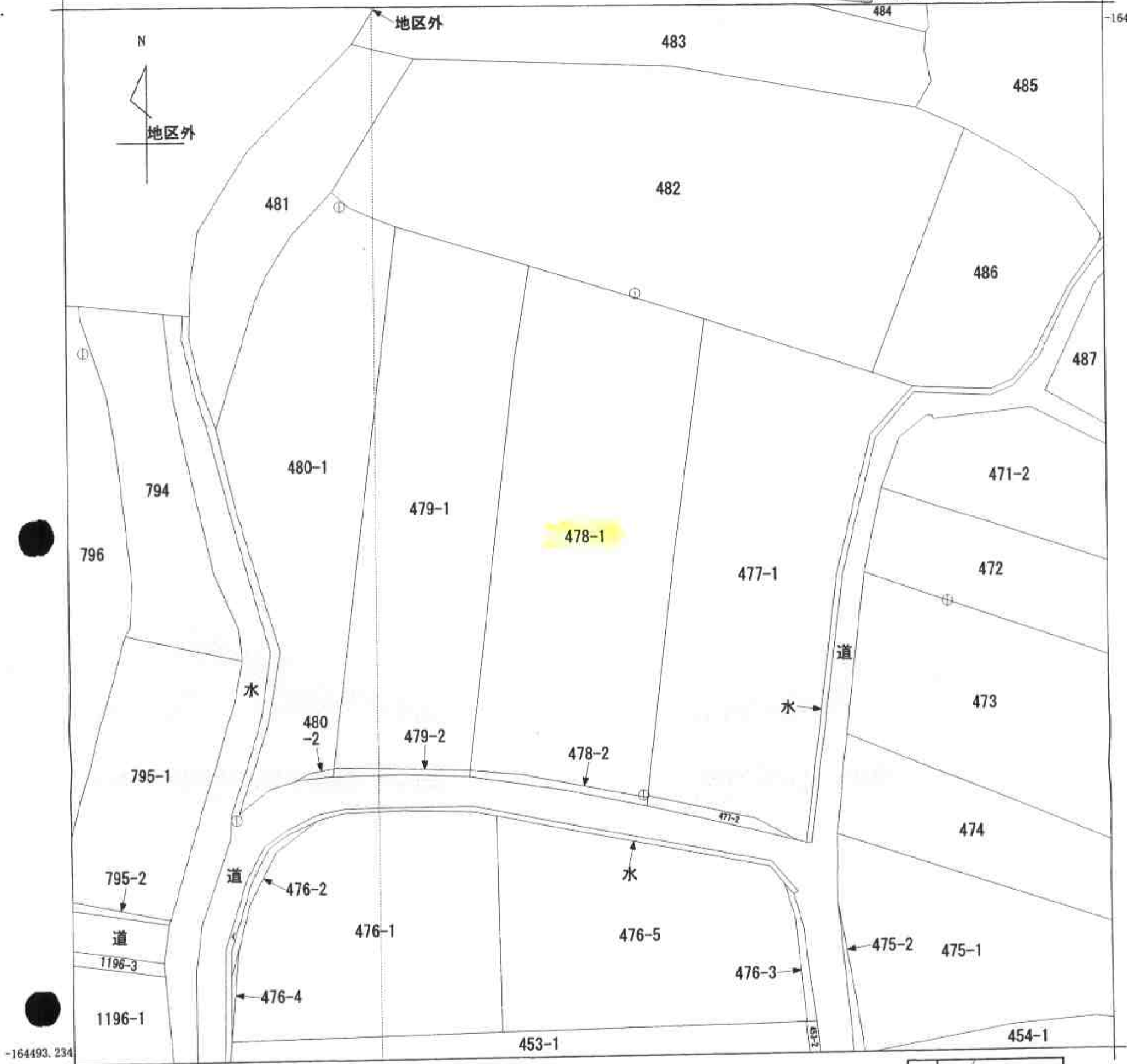


A3→A4縮小

(座標値種別：図上測定)

-27573.578

-164367.234



-27698.578

(座標値種別：図上測定)

地番区域見出
當麻元當麻方

請求部	所在	葛城市當麻元當麻方				地番	478番1		
出力縮尺	1/500	精度区分	甲三	座標系番号又は記号	VI	分類	地図(法第14条第1項)	種類	地籍図
作成年月日					備付年月日(原図)			補記事項	

これは地図に記録されている内容を証明した書面である。

平成23年12月8日
奈良地方法務局葛城支局
登記官

申請番号：10-2
(1/1)

(5 枚目)

