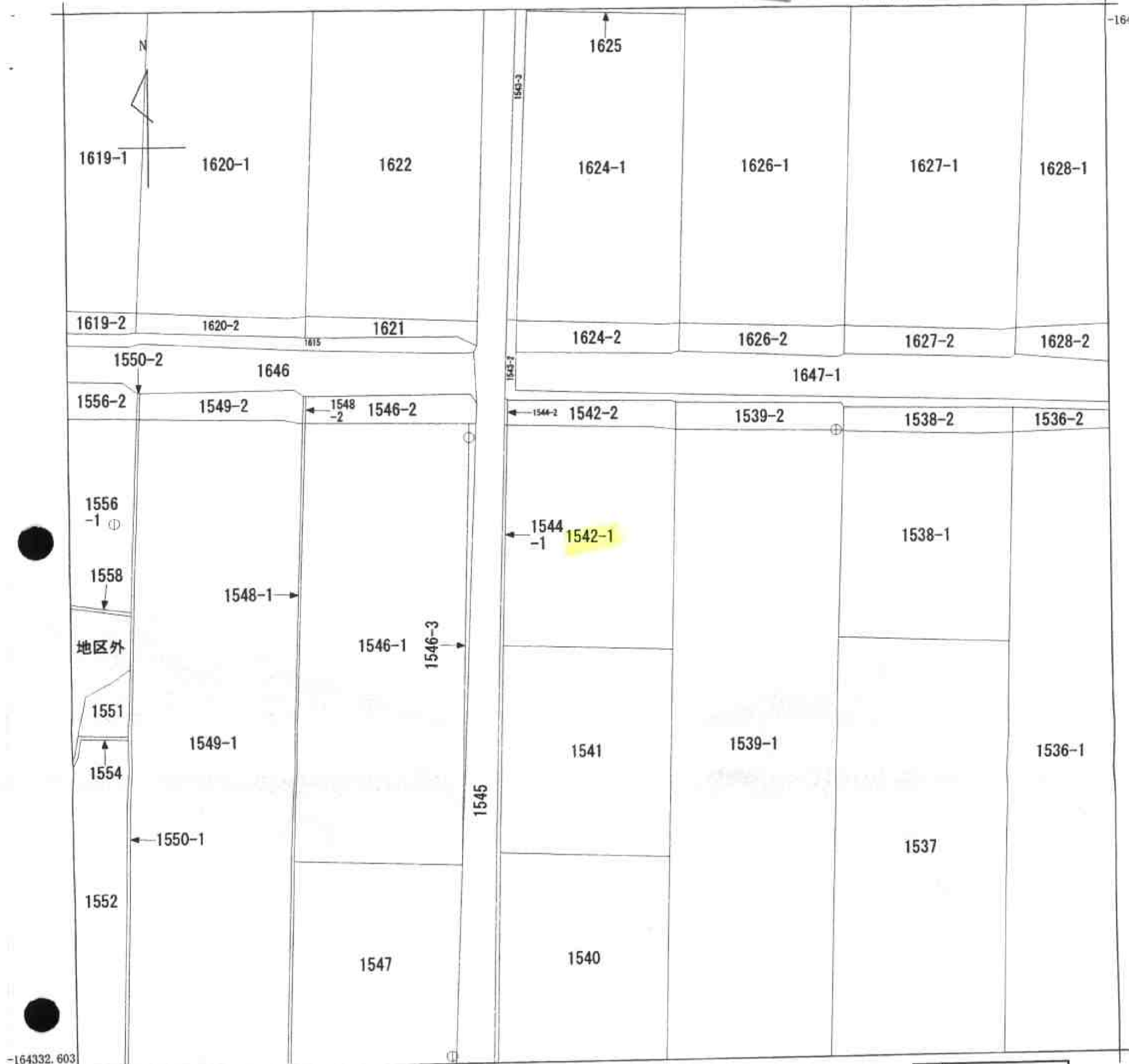


A3 → A4 縮小

(座標値種別：図上測定)

-27477.052

-164206.603



-164332.603

-27602.052

(座標値種別：図上測定)

地番区域見出

當麻元當麻方

請求部	所在	葛城市當麻元當麻方				地番	1542番1			
出力尺	1/500	精度区分	甲三	座標系番号又は記号	VI	分類	地図(法第14条第1項)		種類	地籍図
作成年月日					備付年月日(原図)			補事項		

これは地図に記載されている内容を証明した書面である。

平成23年12月8日  
奈良地方法務局葛城支局  
登記官

申請番号：10-3  
(1/1)

( 5 枚目)

