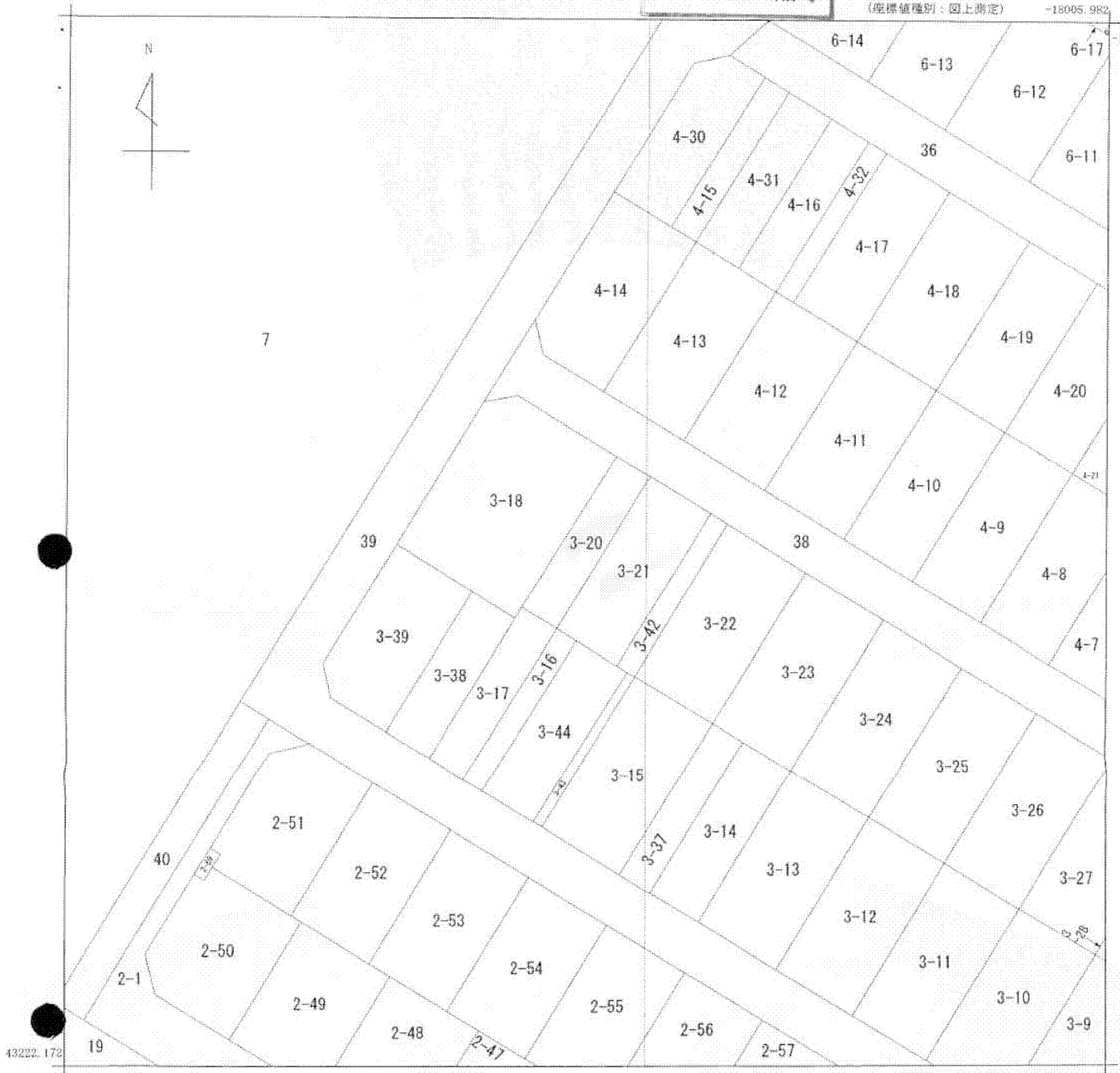
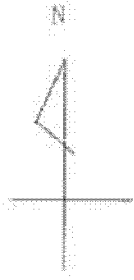


A3→A4縮小

(座標値種別：図上測定)

-18005.982

-143096.172



43232.172

-18130.982

(座標値種別：図上測定)

(注) 地図に準ずる図面は、土地の区画を明確にした不動産登記法所定の地図が備え付けられるまでの間、これに代わるものとして備え付けられている図面で、土地の位置及び形状の概略を記載した図面です。

地番区域見出
左京1丁目

請求部	所在	奈良市左京一丁目				地番	3番20			
出力尺	1/500	精度区分	甲二	座標系番号又は記号	VI	分類	地図に準ずる図面		種類	土地区画整理所在図
作成年月日					備付年月日(原図)			補記事項		

これは地図に準ずる図面に記録されている内容を証明した書面である。

平成25年9月5日
奈良地方法務局

申請番号：25-1
(1/1)

登記官

(5枚目)

