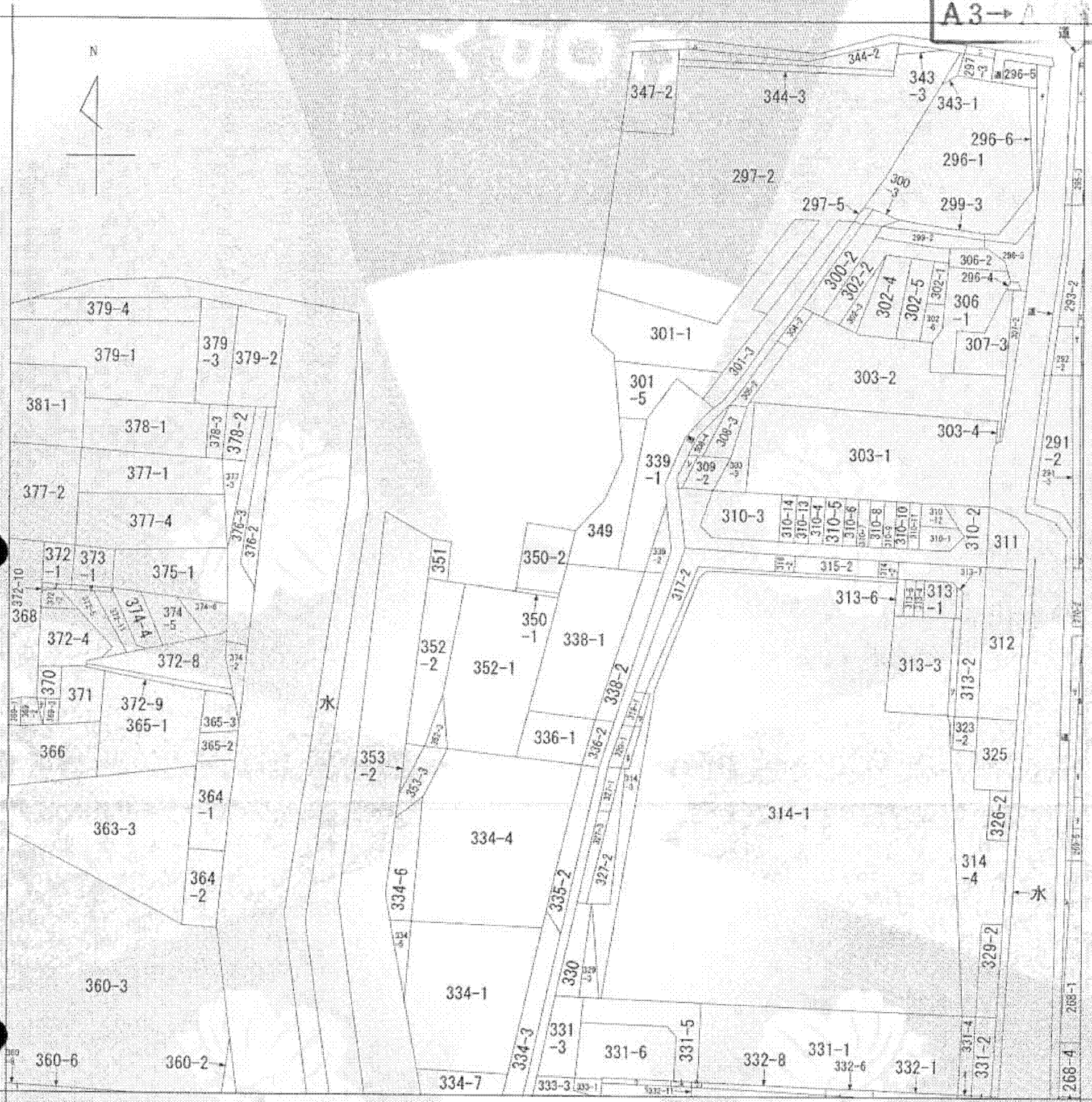


295-5 267-3 269-3 291-4 313-8 332-12 332-5 293-1 369-4  
 道 268-3 269-4 295-4 319-2 332-13 332-7 293-3 372-3  
 269-1 269-6 296-2 320-2 332-14 292-3 293-6 373-3

A3 → 小



(注) 地図に準ずる図面は、土地の区画を明確にした不動産登記法所定の地図が備え付けられるまでの間、これに代わるものとして備え付けられている図面で、土地の位置及び形状の概略を記載した図面です。

地番区域見出し  
 大宮町4丁目  
 A 大宮町6丁目  
 B 大宮町5丁目  
 C 大宮町4丁目

請求部	所在	奈良市大宮町四丁目		地番	350番2	
出力縮尺	縮尺不明	精度区分		座標系又は記号	分類	地図に準ずる図面
作成年月日				備付年月日(原図)	補記事項	種類 旧土地台帳附属地区

これは地図に準ずる図面に記録されている内容を証明した書面である。

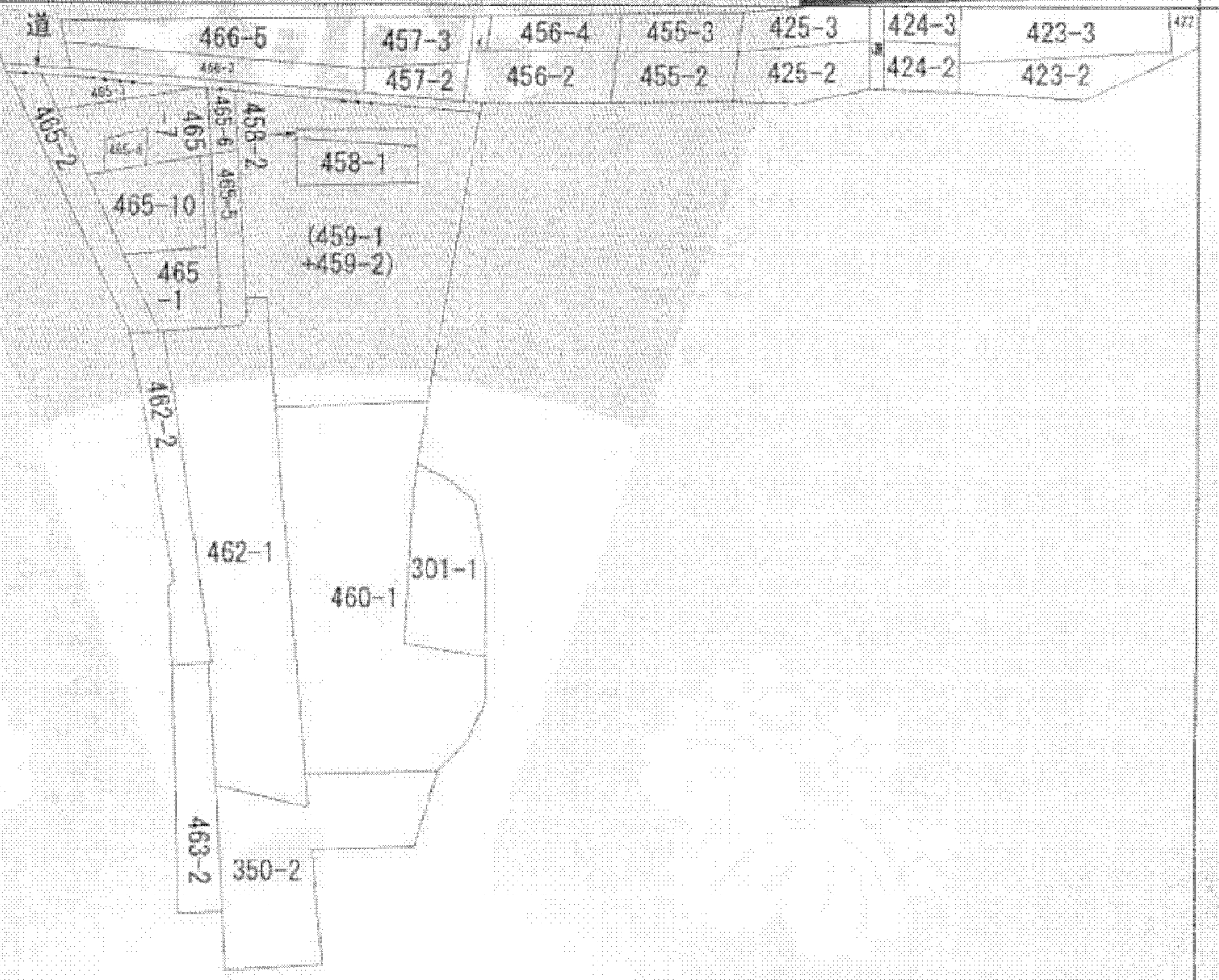
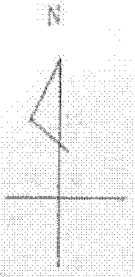
平成25年10月31日  
 奈良地方法務局

申請番号：19-7  
 (1/2)

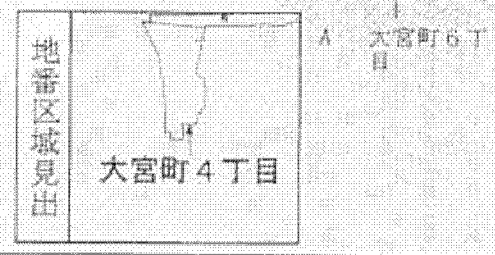
登記官

( 5 枚目)

A3 → A4縮小



(注) 地図に準ずる図面は、土地の区画を明確にした不動産登記法所定の地図が備え付けられるまでの間、これに代わるものとして備え付けられている図面で、土地の位置及び形状の概略を記載した図面です。



請求部	所在	奈良市大宮町四丁目			地番	350番2		
出方縮尺	縮尺不明	精度区分		座標系番号又は記号	分類	地図に準ずる図面	種類	旧土地台帳附属地図
作成年月日				備付年月日(原図)			補記事項	

これは地図に準ずる図面に記録されている内容を証明した書面である。

平成25年10月31日  
奈良地方法務局

申請番号：19-7  
(2/2)

登記官

( 6 枚目)