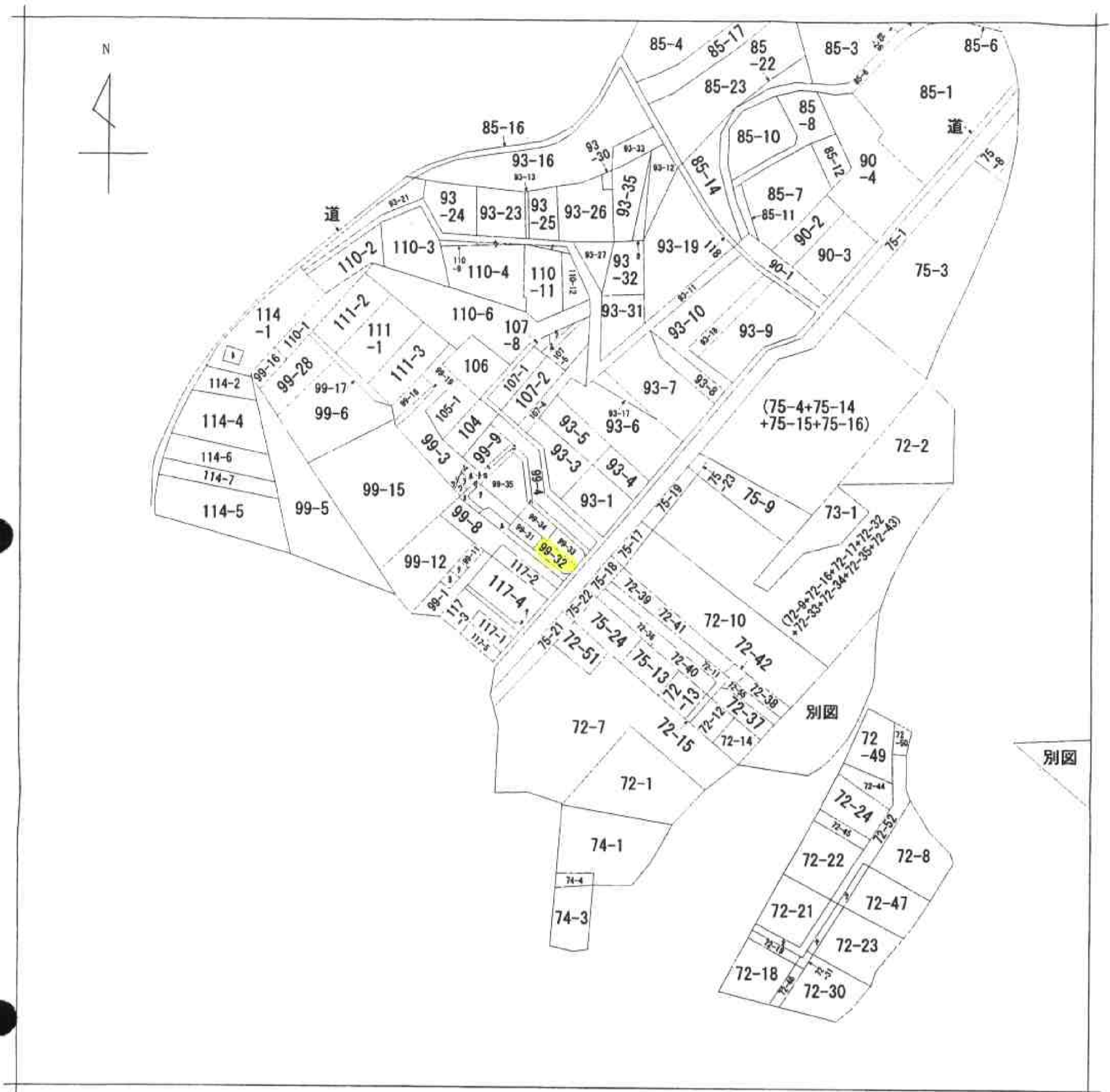


イ 85-27	ホ 99-21	リ 99-39	リ 99-22	レ 99-25	ナ 117-6	ノ 110-8
ロ 99-38	ヘ 99-23	ヌ 99-29	カ 93-36	ネ 99-26	ラ 107-3	ハ 72-20
ハ 99-36	ト 99-24	ル 99-2	キ 99-13	フ 99-27	メ 107-6	ヘ 72-48
ニ 99-37	チ 99-30	エ 99-10	ク 99-14	セ 114-3	ウ 110-10	コ 74-29



(注) 地図に準ずる図面は、土地の区画を明確にした不動産登記法所定の地図が備え付けられるまでの間、これに代わるものとして備え付けられている図面で、土地の位置及び形状の概略を記載した図面です。



- A 法蓮佐保山 2丁目
- B 法蓮佐保山 1丁目
- C 半田開町

請求部	所在	奈良市法蓮佐保山一丁目				地番	99番32	
出力縮尺	縮尺不明	精度区分	座標系番号又は記号	分類	地図に準ずる図面	種類	旧土地台帳附属地図	
作成年月日				備付年月日(原図)			補記事項	

これは地図に準ずる図面に記録されている内容を証明した書面である。

A 4判に縮小

平成23年12月8日
奈良地方法務局

申請番号：26-15
(1/1)

登記官

(6 枚目)

公用