

(座標値種別：図上測定)

+36780.484

-116911.56

N



地区外

903-3

903-7

2391-1(4/4)

物件(2)

903-8

903-9

地区外
地区外

水

883-1

物件(1)

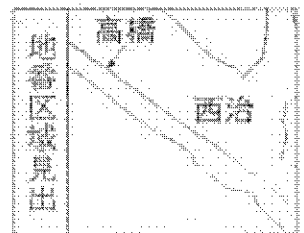
水

別図

-117037.646

+36683.484

(座標値種別：図上測定)



請求部	所在	神崎郡福崎町西治字中桑谷				地番	2391番1			
出力尺	1/500	精度分	乙一	座標系番号又は記号	V	分類	地図に準ずる図面		種類	地籍図
作成年月日	昭和40年3月			備付年月日(原図)		摘要	記項			

申請番号：1-114
(3/4)

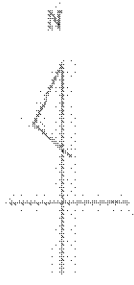
(1/6枚目)

本図面はA3版をA4版に縮小したものである

(座標値種別：図上測定)

+36635.484

-116911.56



地区外

地区外

水

2391-1 (3/4)

物件 2

水

地区外

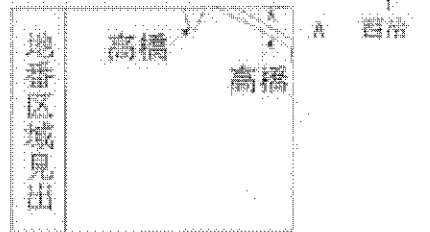
別図

地区外

-117037.546

+36510.484

(座標値種別：図上測定)



請求部	所在	神崎郡福崎町西治字中桑谷				地番	2391番1			
出力縮尺	1/500	精度区分	乙一	座標系番号又は記号	V	分類	地図に準ずる図面		種類	地籍図
作成年月日	昭和40年3月			備付年月日(原図)		補記事項				

申請番号：I-114
(3/4)

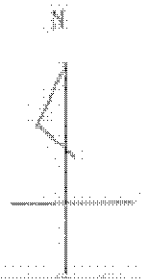
(19枚目)

本図面はA3/B4版をA4版に縮小したものである

(座標値種別：図上測定)

+38700.484

-116785.54



地区外

地区外

地区外

地区外

903-4

903-3

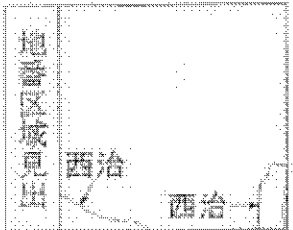
地区外

2391-1(2/4)

物件(2)

+38635.494

(座標値種別：図上測定)

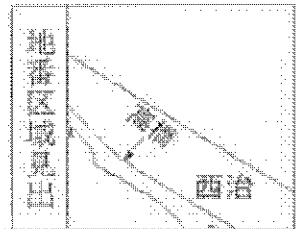
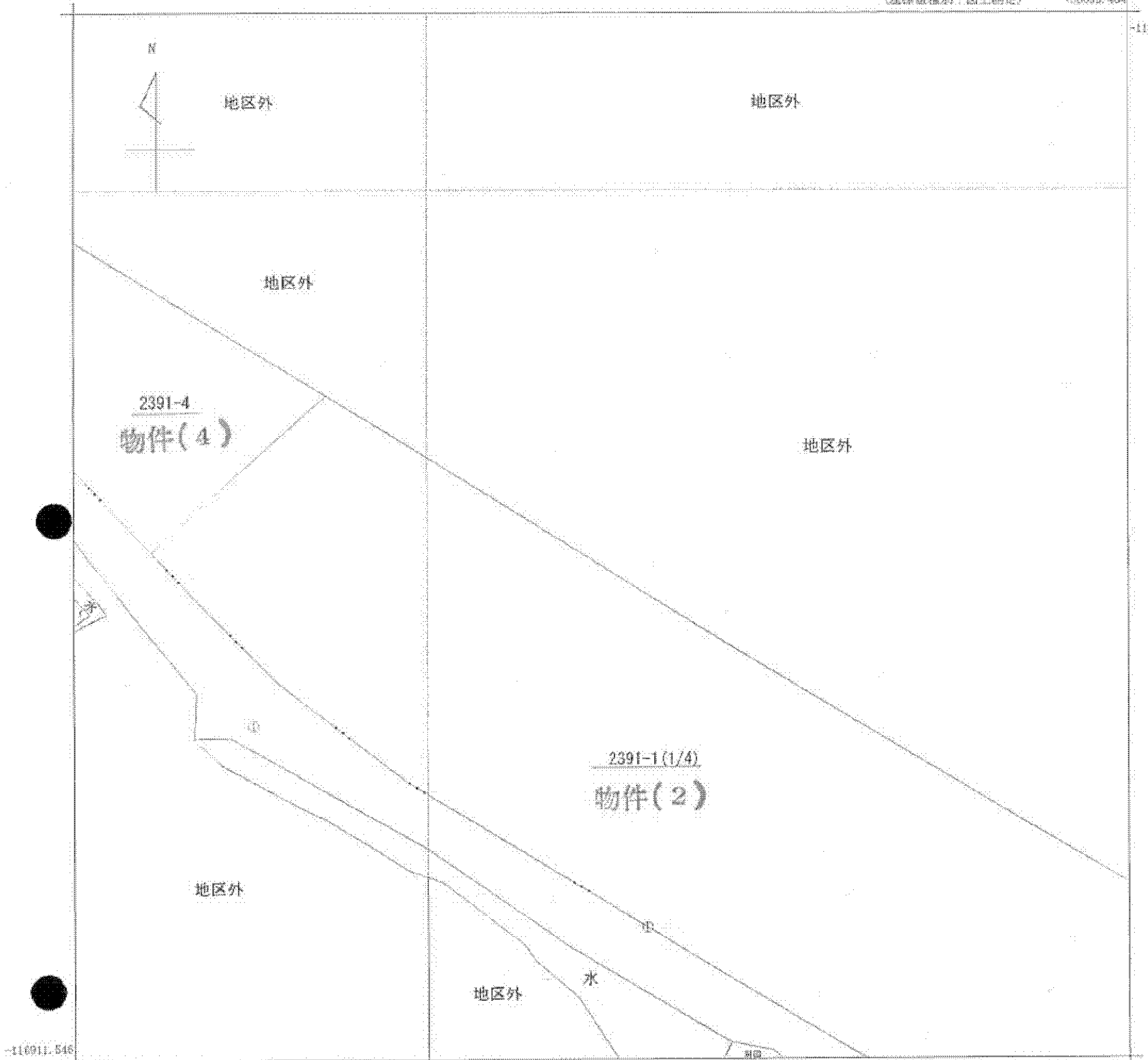


請求部	所在	神崎郡播磨町西治字中桑谷				地番	2391番1			
出力尺	1/500	精度分	乙一	座標系番号又は記号	V	分類	地図に準ずる図面		種類	地籍図
作成年月日	昭和40年3月				備付年月日(原図)			補記事項		

申請番号：1-114
(2/4)

(18枚目)

本図面はA3版をA4版に縮小したものである



請求部	所在	神奈川県横浜市西治字中桑谷				地番	2391番1			
出力縮尺	1/500	精度区分	乙一	座標系番号又は記号	V	分類	地図に準ずる図面		種類	地籍図
作成年月日	昭和40年3月			備付年月日(原図)		補記事項				

本図面は $\frac{A3}{B4}$ 版をA4版に縮小したものである