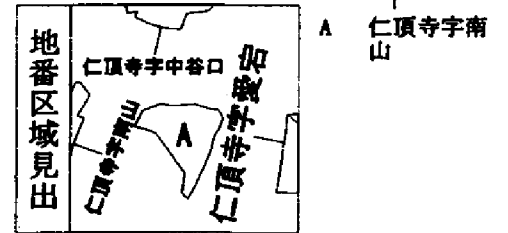
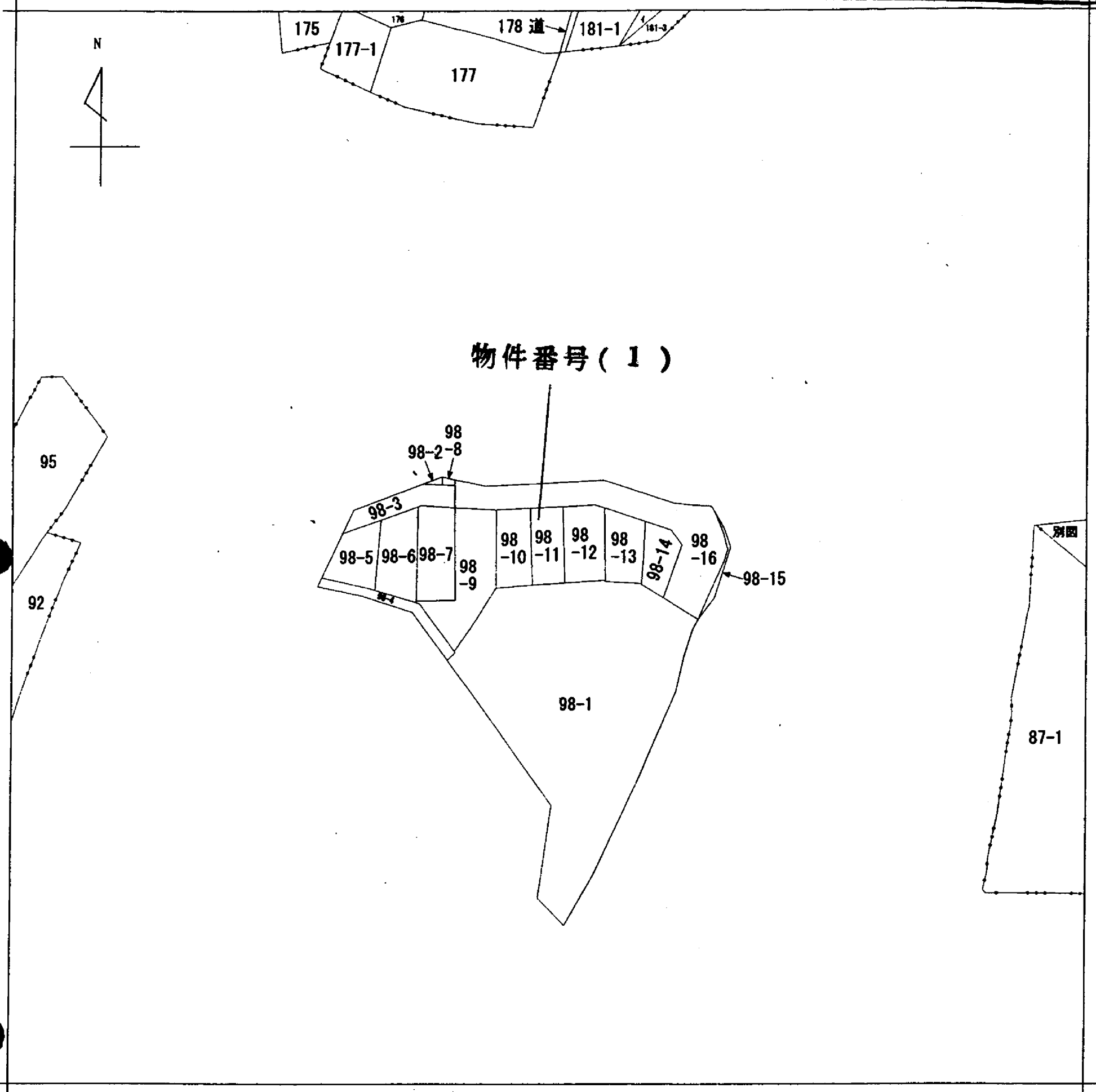


本図面は A3 版を A4 版に縮小したものである



請求部	所在	川辺郡猪名川町仁頂寺字南山				地番	98番11		
出力縮尺	縮尺不明	精度区分	座標系番号又は記号	分類	地図に準ずる図面		種類	旧土地台帳附属地図	
作成年月日	備付年月日(原図)			補記事項					