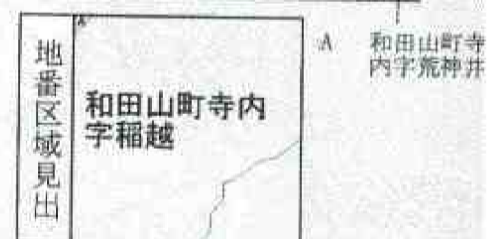
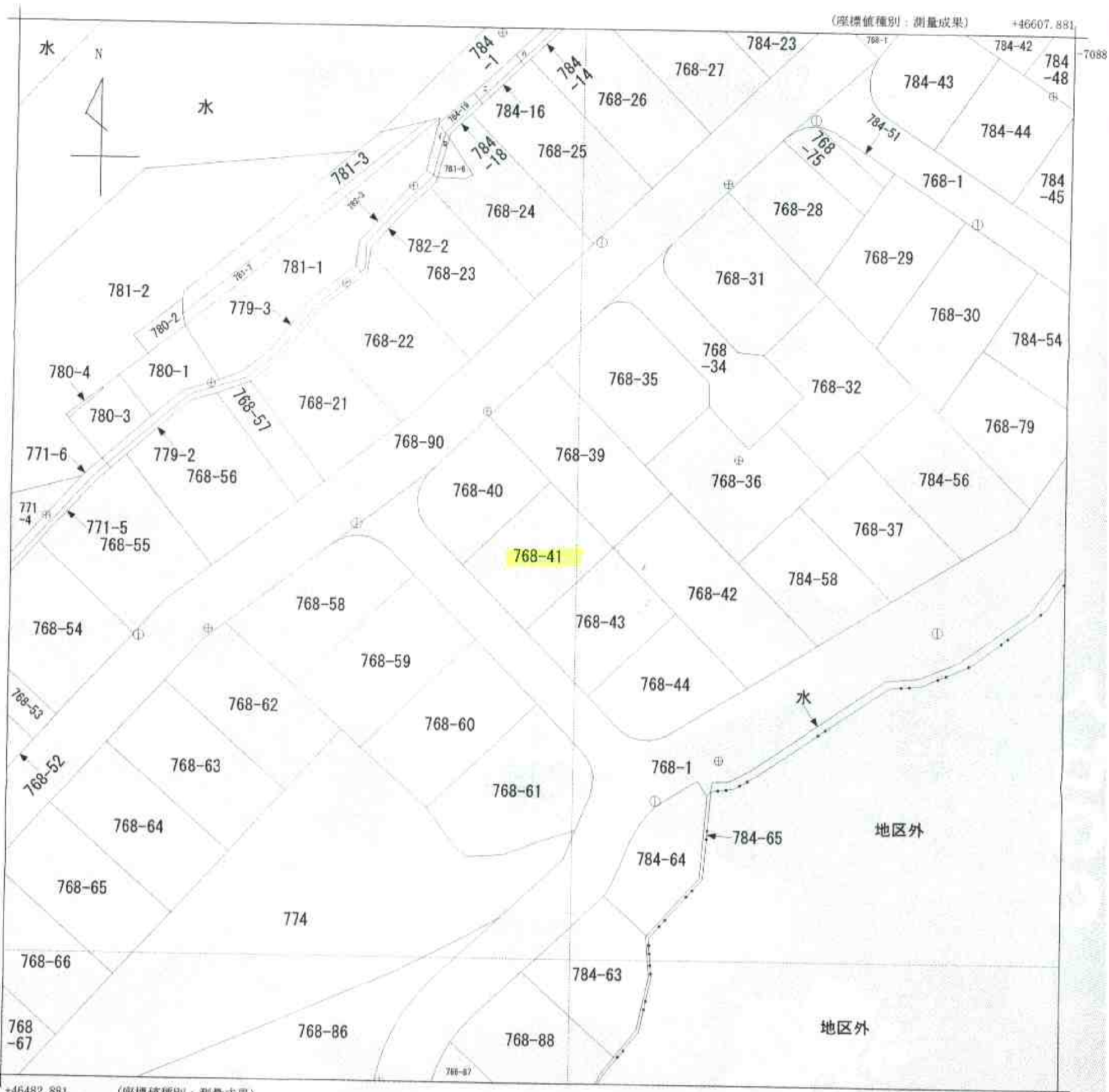


イ 781-4
ロ 781-5
ハ 784-15
ニ 784-17

(座標値種別：測量成果) +46607.881



請求部	所在	朝来市和田山町寺内字稲越				地番	768番41			
出力縮尺	1/500	精度区分	甲三	座標系番号又は記号	V	分類	地図(法第14条第1項)		種類	地籍図
作成年月日	平成21年2月			備付年月日(原図)		補記事項				

これは地図に記録されている内容を証明した書面である。

平成24年1月6日
神戸地方方法務局八鹿出張所
登記官

申請番号：1-2
(1/1)

本図面は **A3** 版を **A4** 版に縮小したものである **公用**

(6枚目)