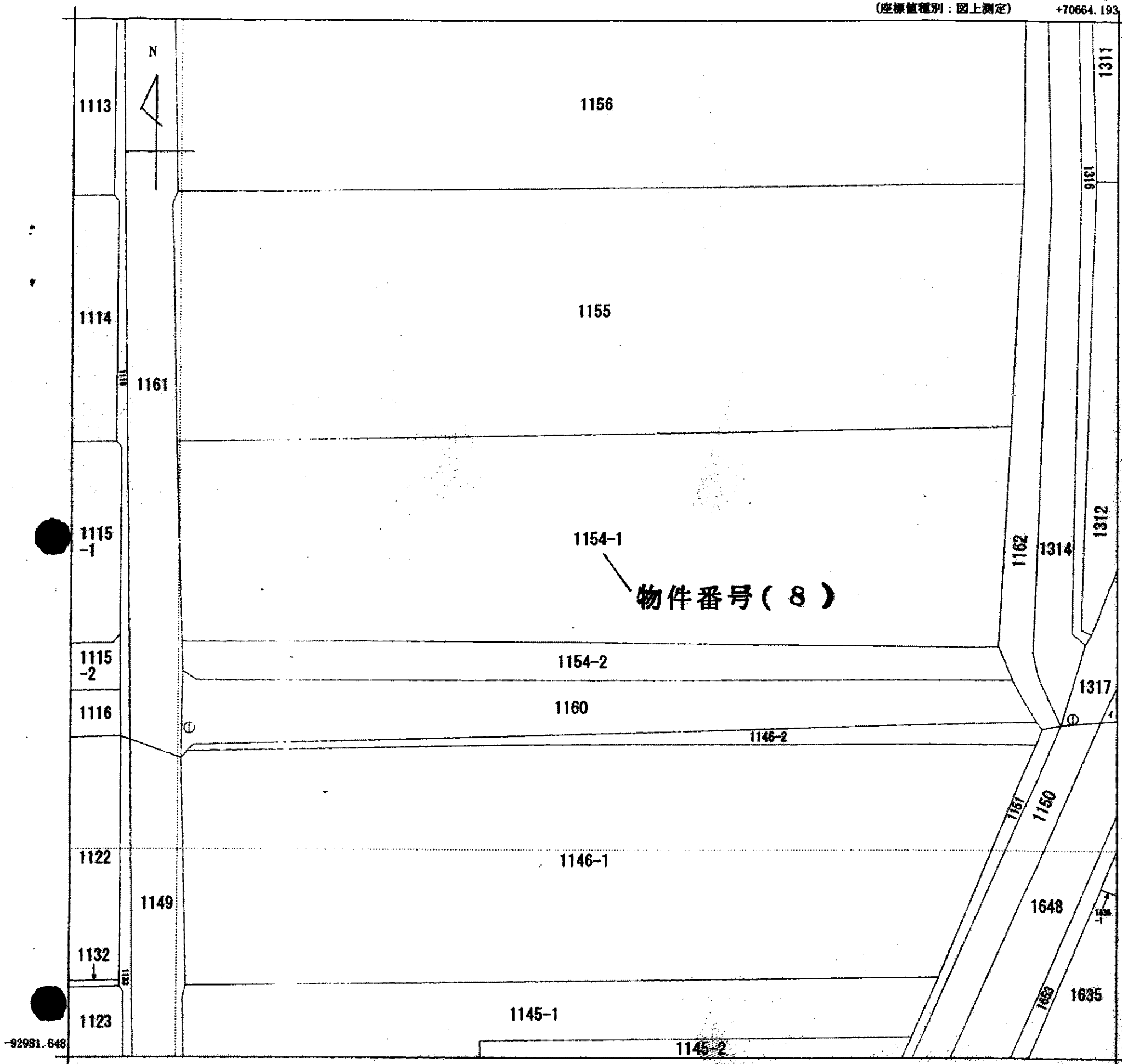


本図面は A3 版を A4 版
に縮小したものである

(座標値種別：図上測定) +70664.193

-92855.648



地番区域見出し
春日町野村

請求部	所在	丹波市春日町野村				地番	1154番1		
出力尺	1/500	精度区分	甲三	座標系番号又は記号	V	分類	地図(法第1.4条第1項)国調法1 9-5指定	種類	土地改良所在図
作成年月日	昭和63年11月24日			備付年月日(原図)	平成4年2月7日	補記事項			

これは地図に記録されている内容を証明した書面である。

平成24年5月1日
神戸地方法務局柏原支局
登記官

申請番号：1-97
(1/1)

(9枚目)