
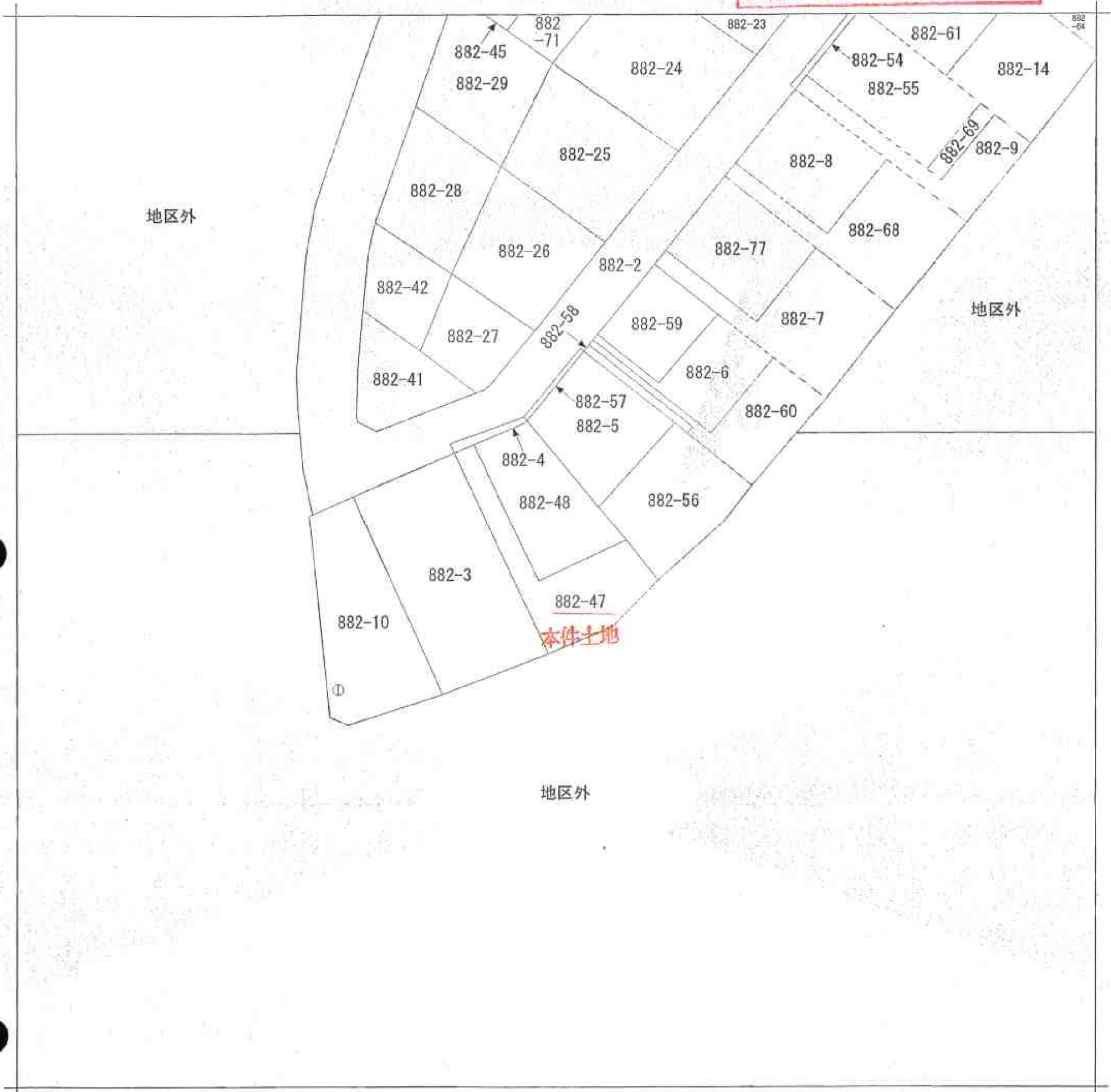


本図面は  版をA4版に縮小したものである 本用



請求部	所在	三田市尼寺字野呂谷			地番	882番47		
出力尺	1/500	精度区分	甲二	座標系番号又は記号	分類	地図(法第14条第1項)	種類	その他
作成年月日	平成3年10月16日			備付年月日(原図)	平成4年6月11日	補記事項	方位不明	

これは地図に記載されている内容を証明した書面である。

平成23年11月9日
神戸地方法務局三田出張所
登記官

申請番号：8-2
(1/1)

(6 枚目)