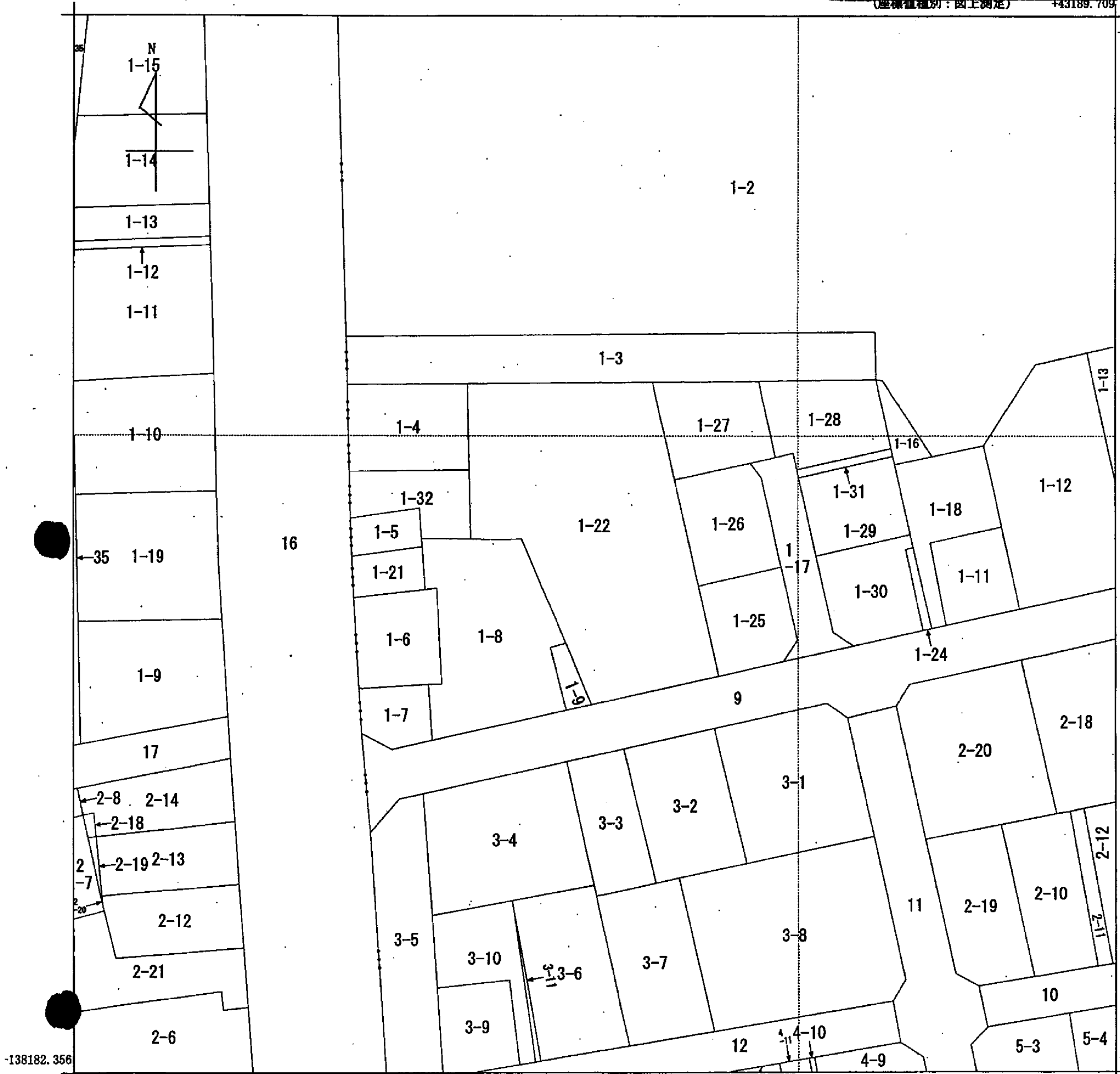


本図面はA3版をA4版に縮小したものである
(座標値種別：図上測定)

-138056.356



-138182.356

+43064.709 (座標値種別：図上測定)

高砂市朝日町2丁目
 高砂町朝日町一丁目
 地番区域見出

請求部	所在	高砂市高砂町朝日町一丁目				地番	1番22	
出力縮	1/500	精度区分	甲一	座標系番号又は記号	V	分類	地図(法第14条第1項)	
種類	土地区画整理所在図							
作成年月日	昭和63年12月27日			備付年月日(原図)	平成1年3月18日		補記事項	

公用