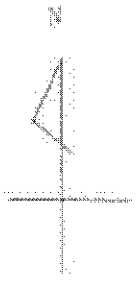


本図面は(原)版をA4版に縮小したものである

(原簿種別) 図上測定

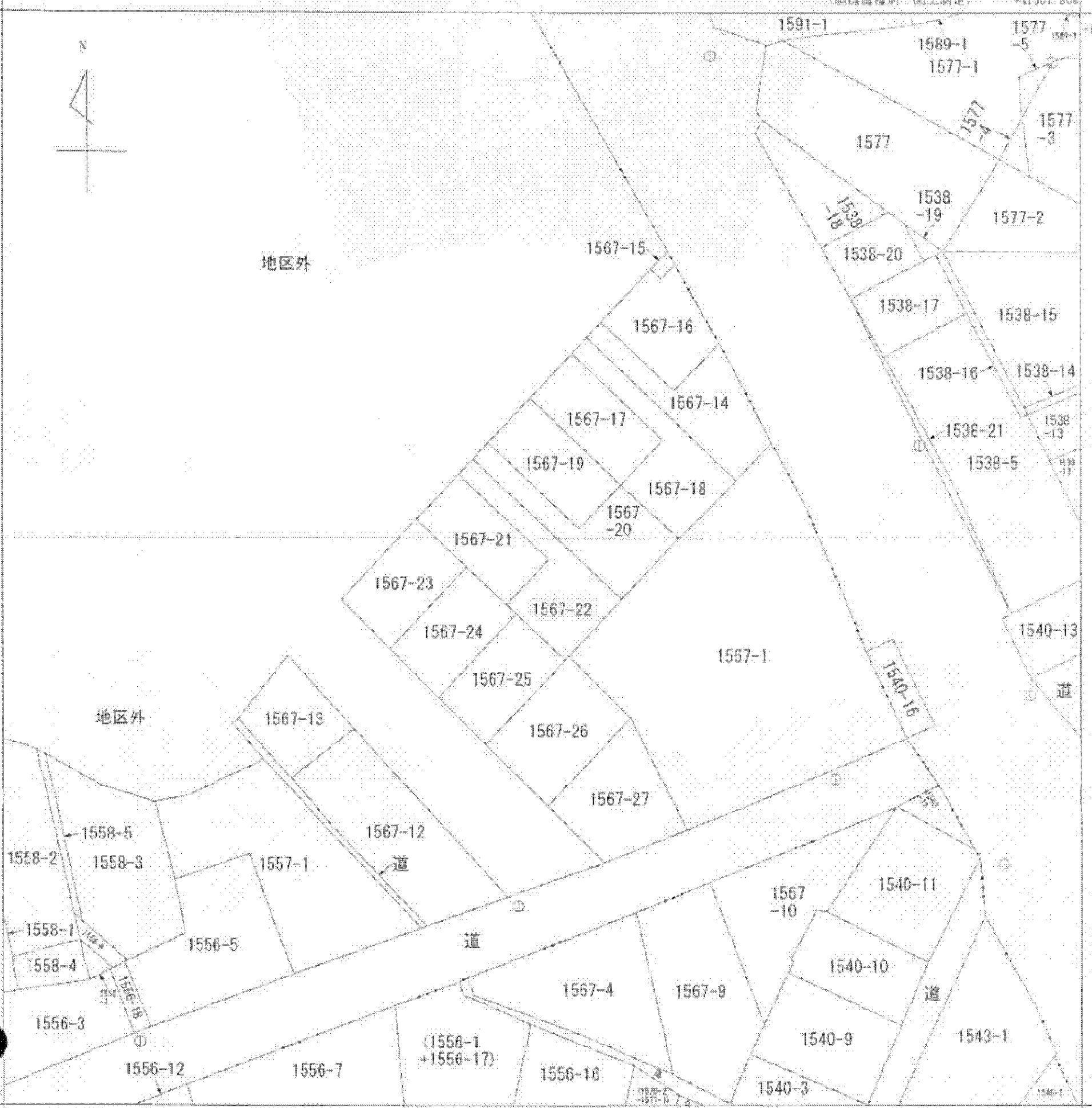
41307.806

136516.924



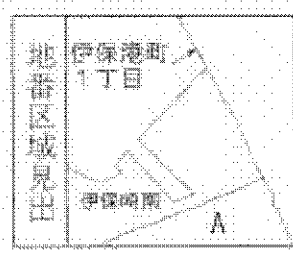
地区外

地区外



41382.804 (原簿種別) 図上測定

(注) 地図に準ずる図面は、土地の区画を明確にした不動産登記法所定の地図が備え付けられるまでの間、これに代わるものとして備え付けられている図面で、土地の位置及び形状の概略を記載した図面です。



A 伊保町2丁目

請求部	所在	高砂市伊保崎南			地番	1567番22			
出力縮尺	1/500	精度区分	乙一	座標系番号又は記号	V	分類	地区に準ずる図面(国調法19-5指定)	種類	地籍図
作成年月日				備付年月日(原図)	昭和49年6月25日		補事項		

これは地図に準ずる図面に記録されている内容を証明した書面である。

平成24年12月6日  
神戸地方法務局加古川支局  
登記官

申請番号: 9-17  
(1/1)

(6枚目)