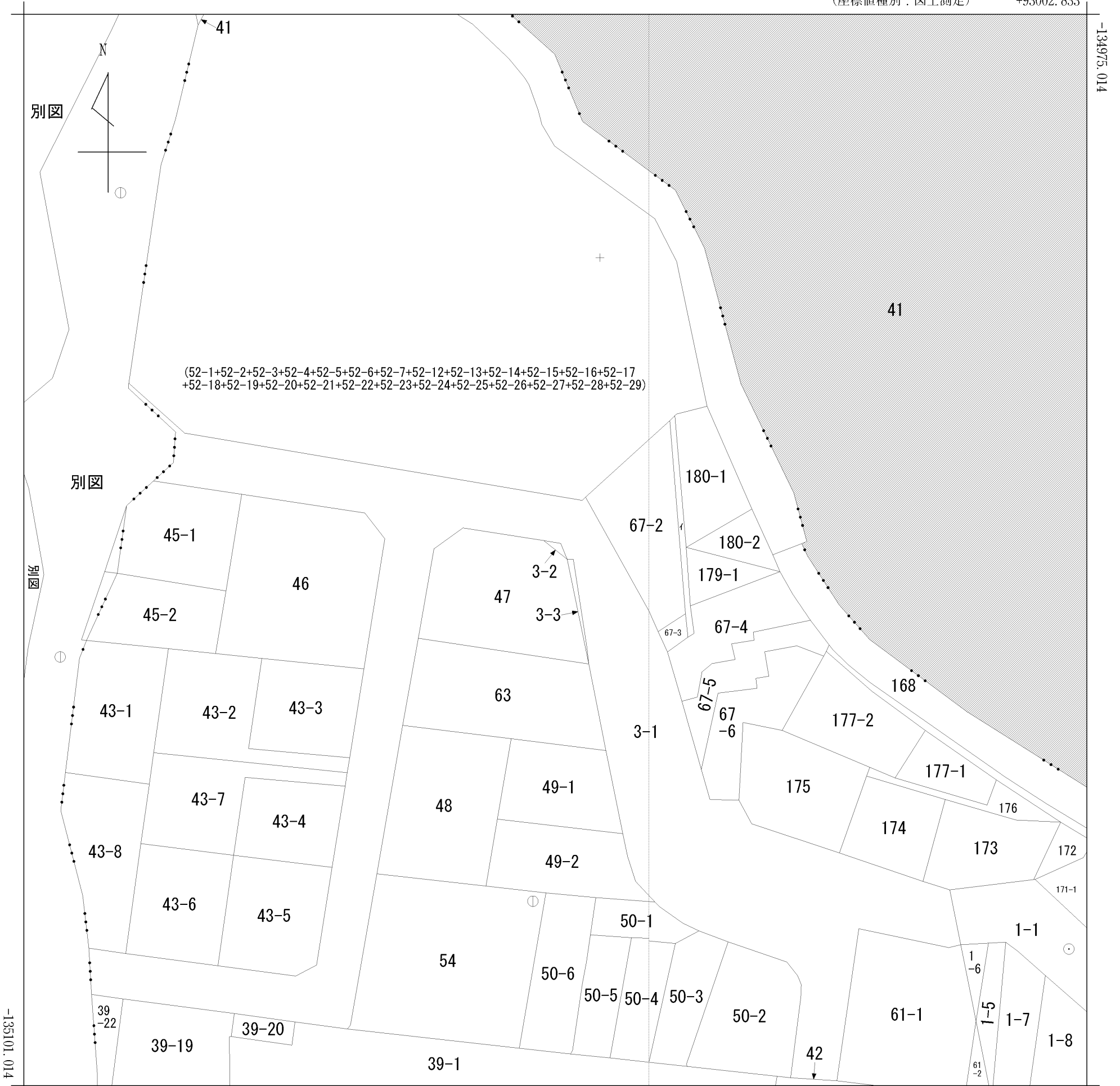


67-1

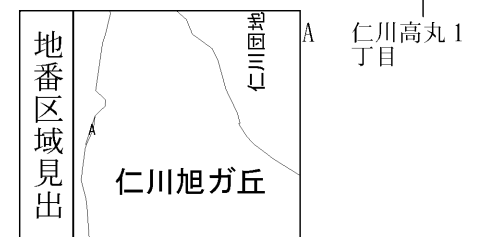
(座標値種別：図上測定)

+93002.833



+92877.833 (座標値種別：図上測定)

(注) 斜線を施した部分は、閉鎖された部分です。



請求部	所在	宝塚市仁川旭ガ丘				地番	3番2			
出縮力尺	1/500	精度区分	甲三	座標系番号又は記号	V	分類	地図に準ずる図面		種類	地籍図
作成年月日	昭和40年3月			備付年月日(原図)	昭和46年3月20日			補事項		