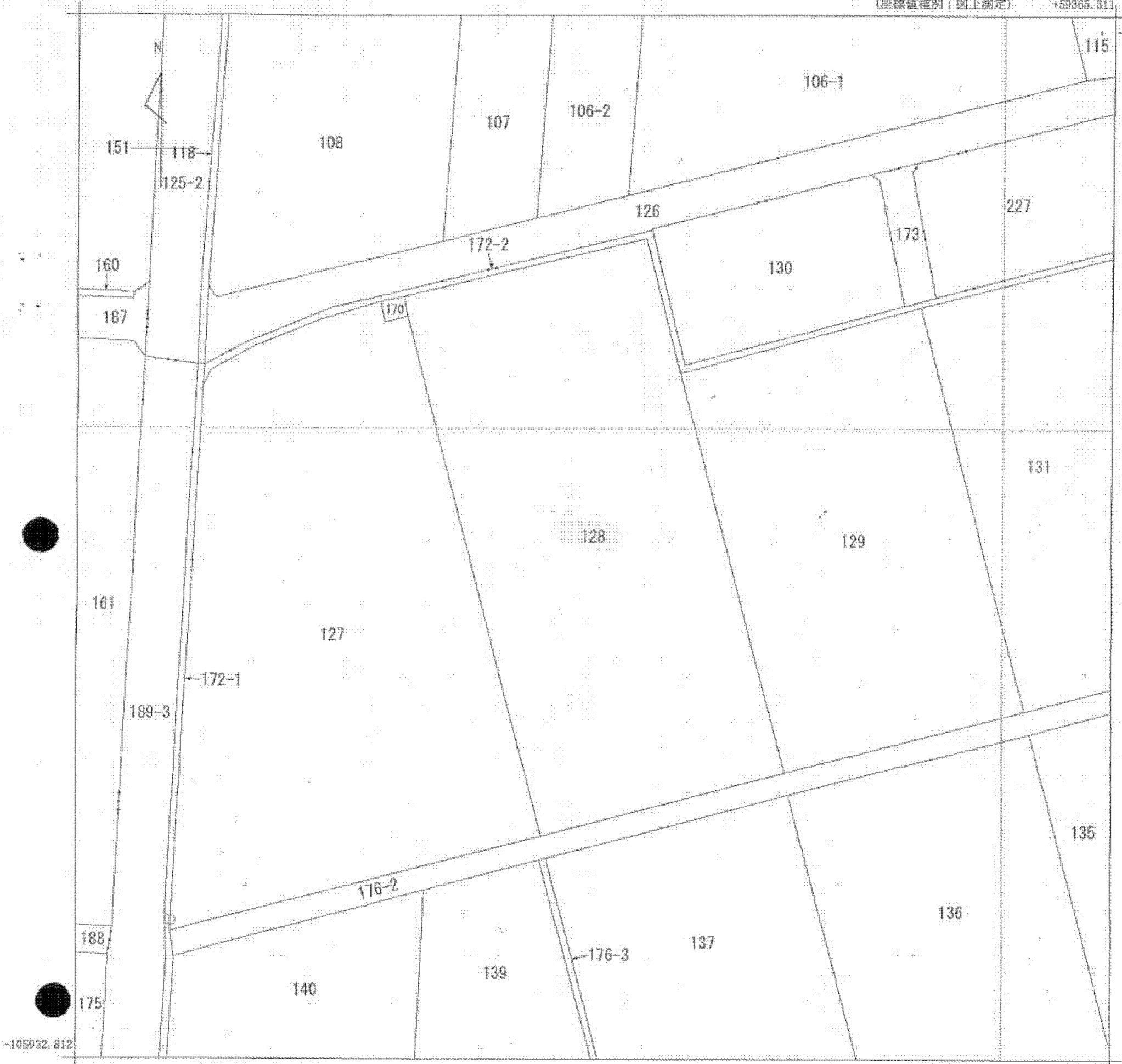


(座標値種別：図上測定)

+58365.311

-105806.81



459240.311

(座標値種別：図上測定)

地番区域見出  
 黒田庄町西澤  
 黒田庄町石原

請求部	所在	西脇市黒田庄町西澤字忠太郎新田				地番	128番			
出力縮尺	1/500	精度区分	甲三	座標系番号又は記号	V	分類	地図(法第14条第1項)国調法19-5指定		種類	土地改良所在図
作成年月日	昭和57年3月			備付年月日(原図)	平成4年3月3日			補記事項		

申請番号：3-23  
(1/1)

(6枚目)

本図面はA3版をA4版  
 に縮小したものである

公用