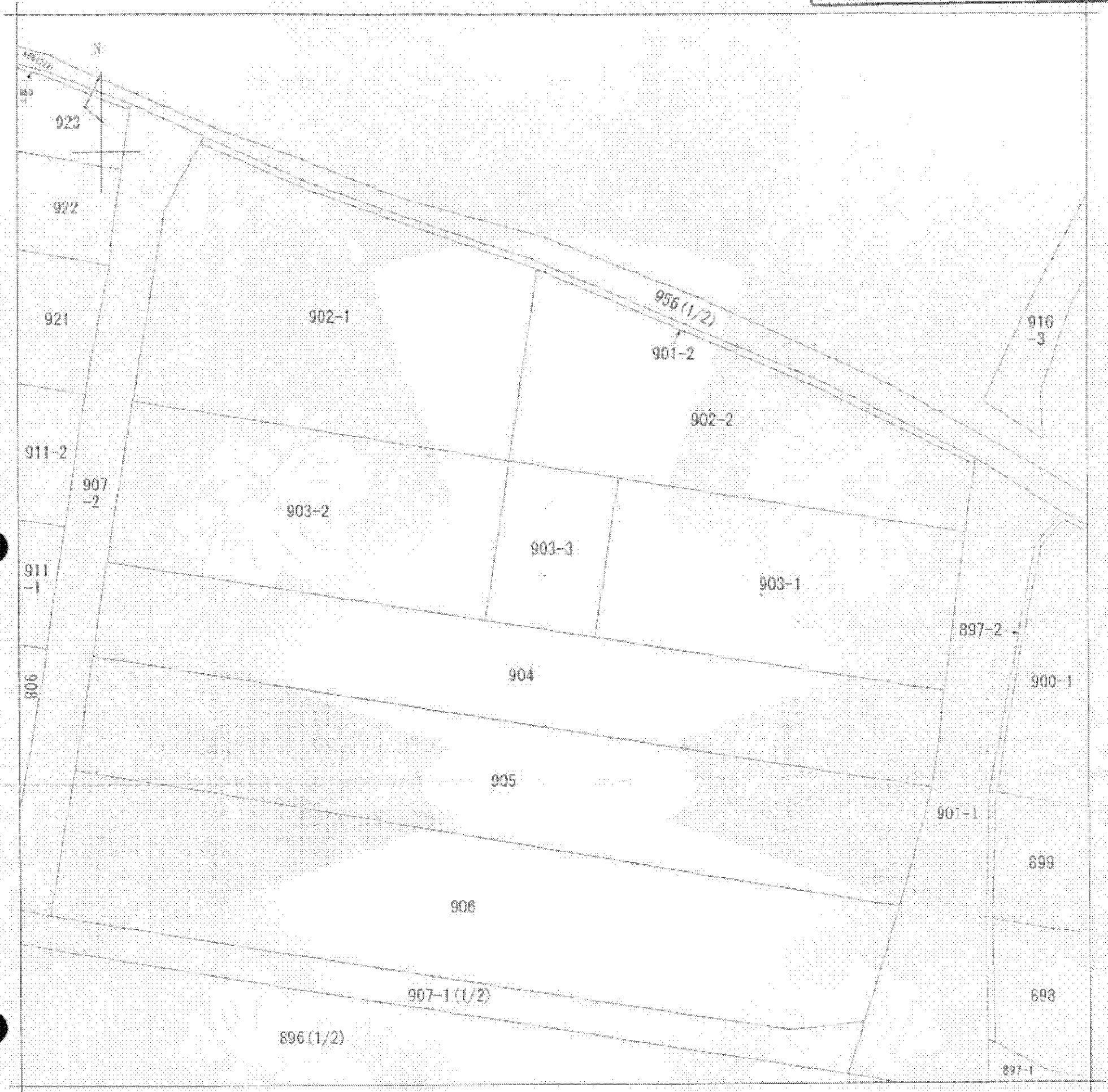
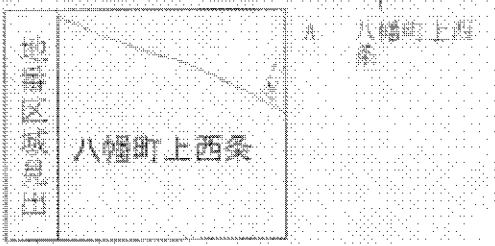


本図面はA3版をA4版に縮小したものである



(注) 地図に準ずる図面は、土地の区画を明確にした不動産登記法所定の地図が備え付けられるまでの間、これに代わるものとして備え付けられている図面で、土地の位置及び形状の概略を記載した図面です。



請求部	所在	加古川市八幡町上西条字渡り上り		地番	903番3	
出縮力尺	1/500	精度区分		座標系番号又は記号	分類	地図に準ずる図面
作成年月日	昭和50年11月		備付年月日(原図)		補記事項	
						種類 土地改良所在図

これは地図に準ずる図面に記録されている内容を証明した書面である。

平成24年8月14日
神戸地方法務局加古川支局
登記官

申請番号：9-28
(1/1)

(// 枚目)