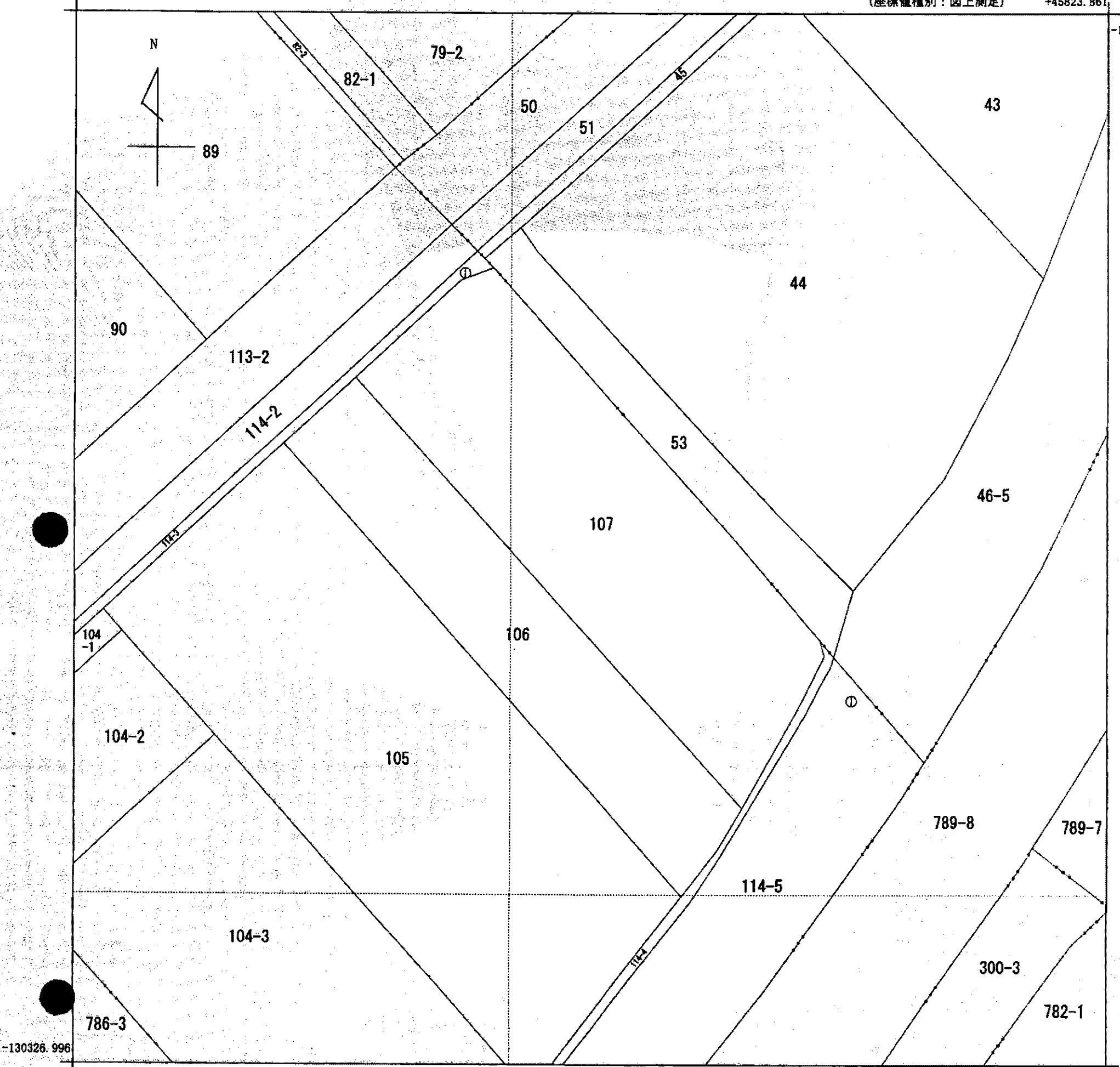
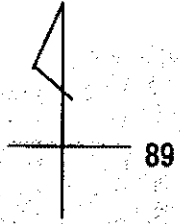


(座標値種別：図上測定)

+45823.861

-130200.996

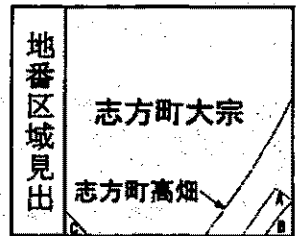
N



-130326.996

+45698.861

(座標値種別：図上測定)



- A 志方町志方町
- B 志方町高畑
- C 志方町高畑

請求部	所在	加古川市志方町大宗字池澤				地番	107番		
出力縮尺	1/500	精度区分	甲三	座標系番号又は記号	V	分類	地図(法第14条第1項)国調法19-5指定	種類	土地改良所在図
作成年月日					備付年月日(原図)	昭和61年7月31日		補記事項	

これは地図に記録されている内容を証明した書面である。

平成24年9月25日

神戸地方法務局加古川支局

登記官

申請番号：1-28

(1/1)

本図面はA3版をA4版に縮小したものである

(6枚目)