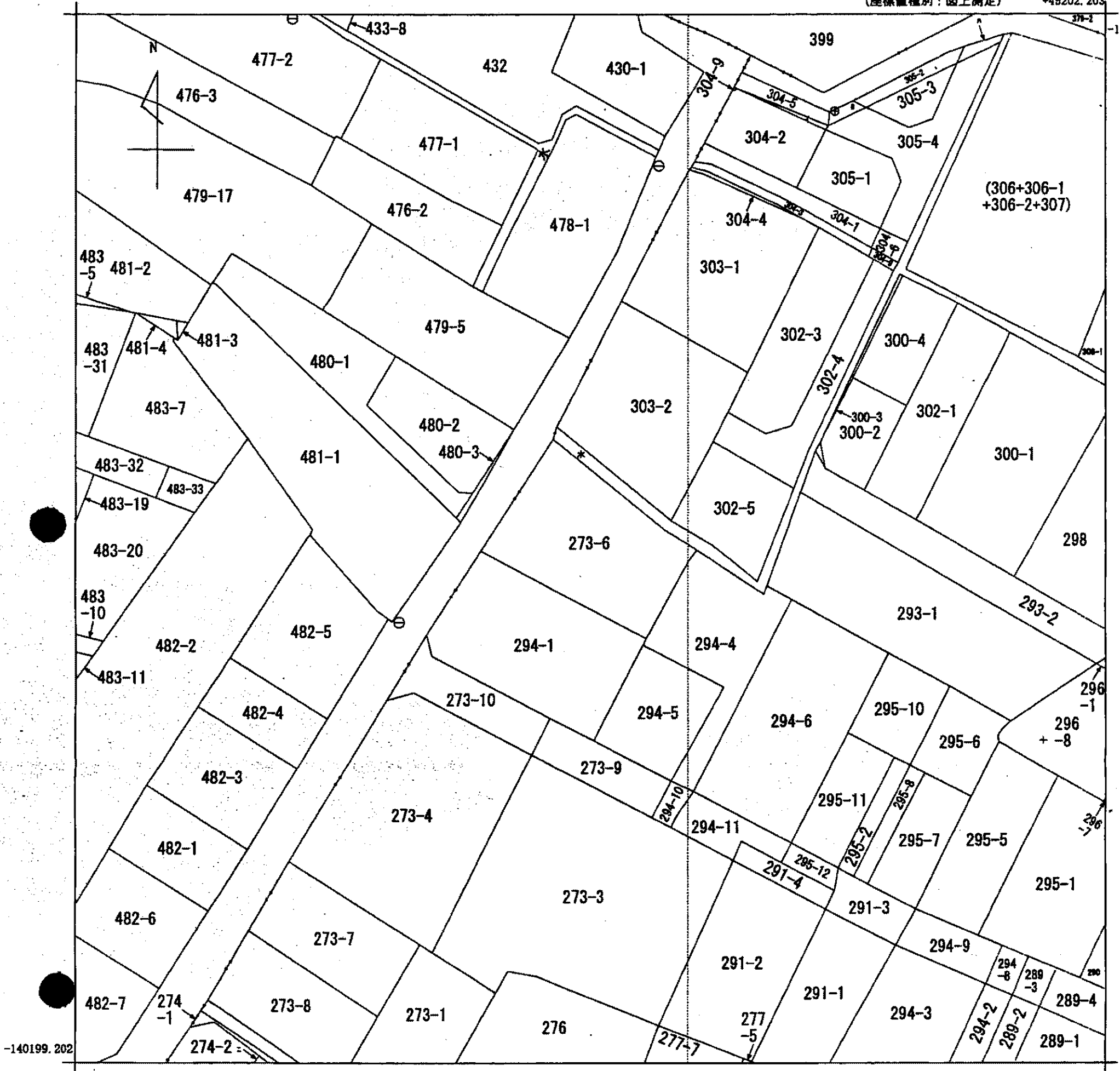


イ 304-8
 ロ 305-5
 ハ 305-6
 ニ 274-3

(座標値種別：図上測定) +45202.203
 -140073.202



+45077.203 (座標値種別：図上測定)

(注) 地図に準ずる図面は、土地の区画を明確にした不動産登記法所定の地図が備え付けられるまでの間、これに代わるものとして備え付けられている図面で、土地の位置及び形状の概略を記載した図面です。

地番区域見出
 尾上町池田

請求部	所在	加古川市尾上町池田字東池		地番	273番6				
出力縮尺	1/500	精度区分		座標系番号又は記号	V	分類	地図に準ずる図面 (国調法19-5指定)	種類	地籍図
作成年月日				備付年月日 (原図)	昭和43年10月2日		補記事項		

これは地図に準ずる図面に記録されている内容を証明した書面である。

平成24年11月7日
 神戸地方法務局加古川支局
 登記官

申請番号：2-90
 (1/1)

本図面はA3版をA4版に縮小したものである

(10枚目)