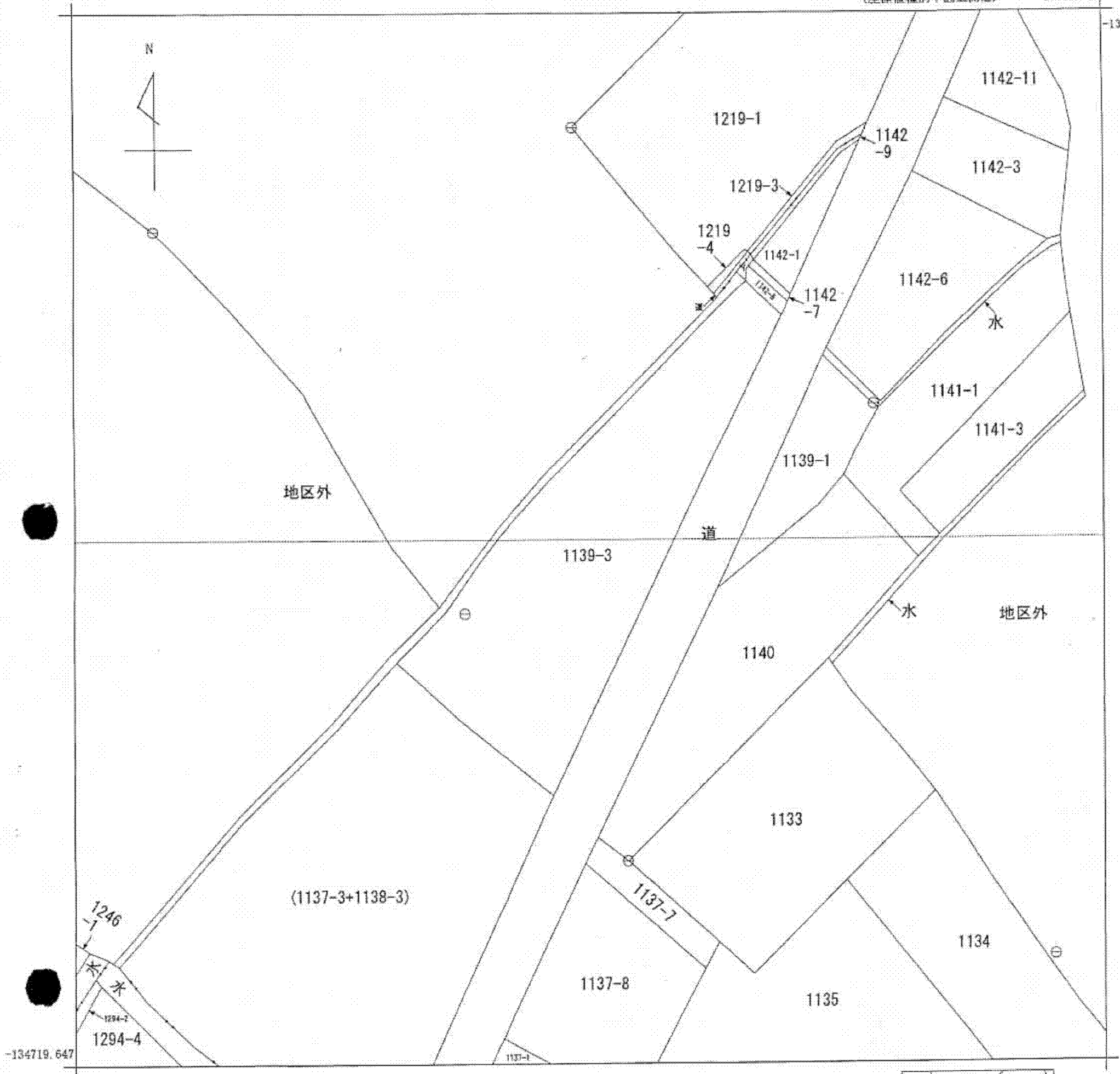


(座標値種別：図上測定)

+50096.269

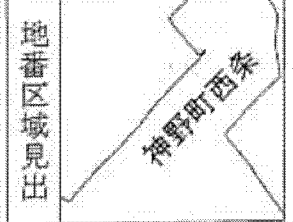
-134593.647



-134719.647

+49971.269

(座標値種別：図上測定)



請求部	所在	加古川市神野町西条字高ノ後				地番	1139番3		
出力縮尺	1/500	精度区分	乙一	座標系番号又は記号	V	分類	地図に準ずる図面 (国調法19-5指定)	種類	地籍図
作成年月日					備付年月日 (原図)	昭和44年6月26日		補記事項	

本図面はA3版をA4版に縮小したものである