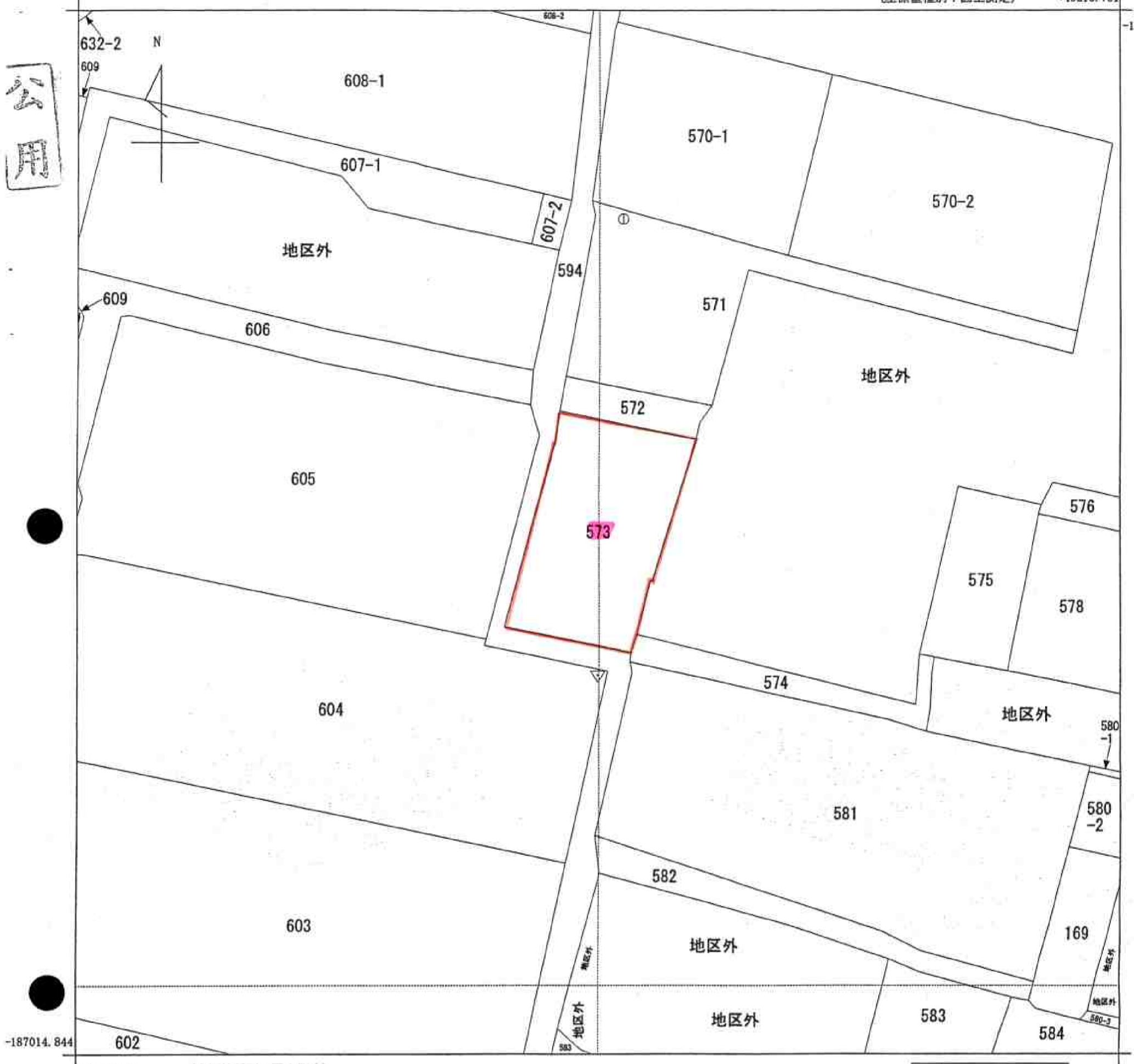


公用



-187014.844

+48088.751 (座標値種別：図上測定)



請求部	所在	洲本市木戸字アグリ				地番	573番		
出力尺	1/500	精度区分	甲三	座標系番号又は記号	V	分類	地図(法第14条第1項)国調法19-5指定	種類	土地改良所在図
作成年月日	平成14年8月12日			備付年月日(原図)	平成14年8月12日			補記事項	

これは地図に記録されている内容を証明した書面である。

平成23年11月15日
神戸地方法務局洲本支局
登記官

申請番号：1-32
(1/1)



(6 枚目)