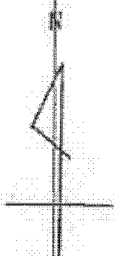


公用



14-2

2-40

地区外

2-43

14-1

15-1

15-2

2-35

2-44(2/4)

地区外

地番区域見出

西宮浜4丁目

請求部	所在	西宮市西宮浜四丁目				地番	2番44			
出力尺	1/500	精度区	甲二	座標系番号又は記号	V	分類	地図(法第14条第1項)		種類	その他
作成年月日	平成8年2月22日			備付年月日(原図)				補記事項		

これは地図に記録されている内容を証明した書面である。

平成26年3月12日

神戸地方法務局西宮支局

登記官

申請番号：2-1

(1/4)

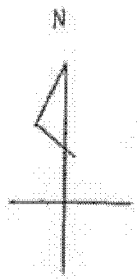
本図面はA3版をA4版に縮小したものである

( 6 枚目 )

(座標値種別：図上測定)

+91063.836

-142157.619



2-40

2-41

2-43

2-44(1/4)

2-56

2-45

-142283.619

+90938.836

(座標値種別：図上測定)

地番区域見出

西宮浜4丁目

請求部	所在	西宮市西宮浜四丁目			地番	2番44			
出力尺	1/500	精度区分	甲二	座標系番号又は記号	V	分類	地図(法第14条第1項)	種類	その他
作成年月日	平成8年2月22日			備付年月日(原図)			補記事項		

これは地図に記録されている内容を証明した書面である。

平成26年3月12日

神戸地方法務局西宮支局

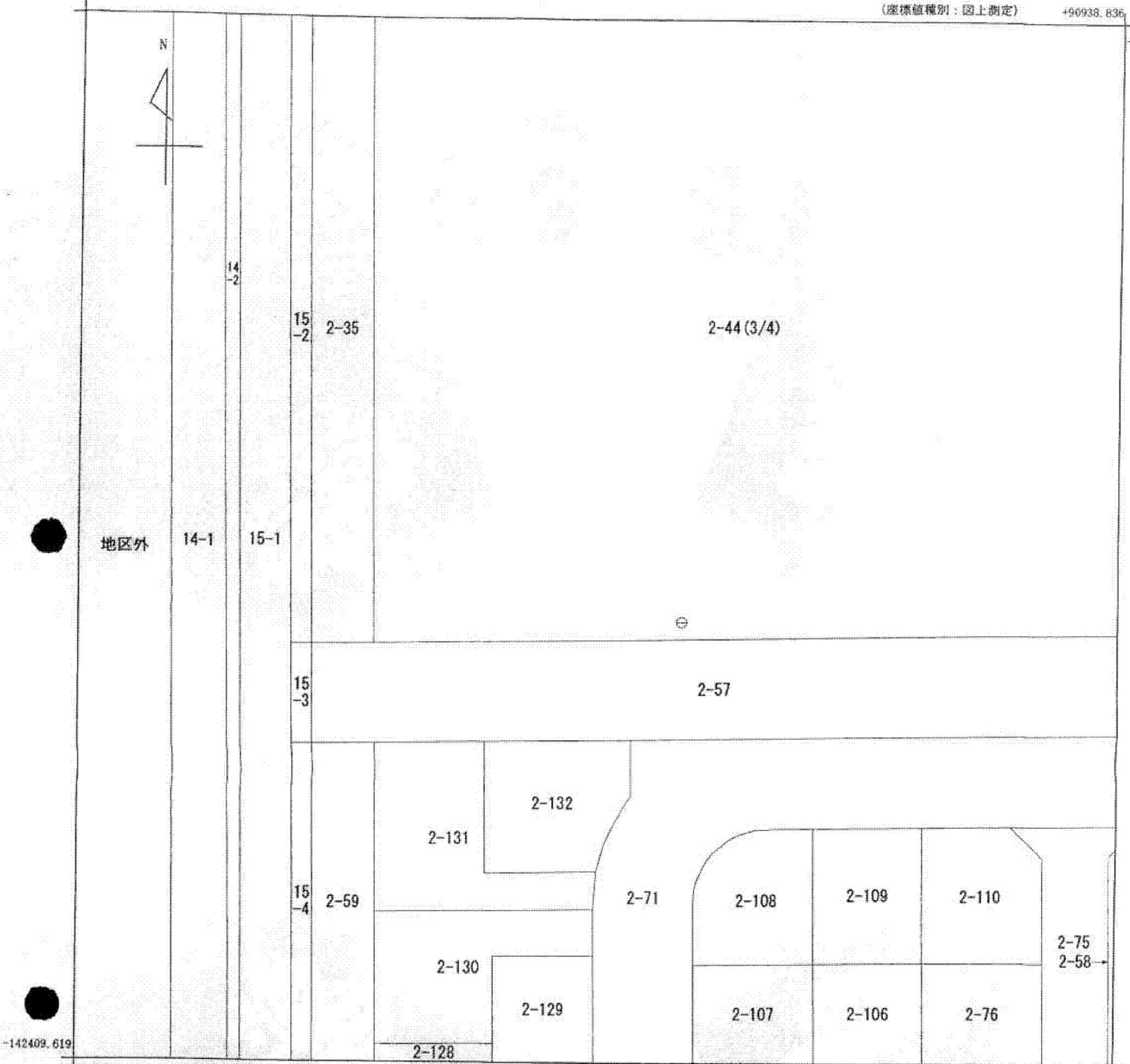
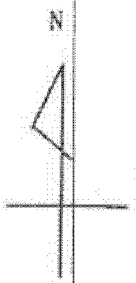
登記官

申請番号：2-1

(2/4)

本図面はA3版をA4版に縮小したものである

( 7 枚目 )



地番区域見出  
西宮浜4丁目

請求部	所在	西宮市西宮浜四丁目			地番	2番44			
出力縮尺	1/500	精度区分	甲二	座標系番号又は記号	V	分類	地図(法第14条第1項)	種類	その他
作成年月日	平成8年2月22日			備付年月日(原図)				補記事項	

これは地図に記録されている内容を証明した書面である。

平成26年3月12日  
神戸地方法務局西宮支局  
登記官

申請番号：2-1  
(3/4)

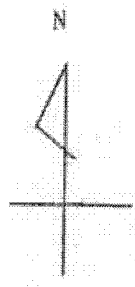
本図面はA3版をA4版に縮小したものである

( 8 枚目 )

(座標値種別：図上測定)

+91063.836

-142283.619



2-44(4/4)

2-45

2-56

2-57

2-71

2-49

2-75

2-58

2-65

2-70

2-66

2-55

2-64

2-63

-142409.619

+90938.836

(座標値種別：図上測定)

地番区域見出  
西宮浜4丁目

請求部	所在	西宮市西宮浜四丁目				地番	2番44			
出力縮尺	1/500	精度区分	甲二	座標系番号又は記号	V	分類	地図(法第14条第1項)		種類	その他
作成年月日	平成8年2月22日			備付年月日(原図)		補事項				

これは地図に記録されている内容を証明した書面である。

平成26年3月12日

神戸地方法務局西宮支局

登記官

申請番号：2-1

(4/4)

本図面はA3版をA4版に縮小したものである

( 9 枚目)