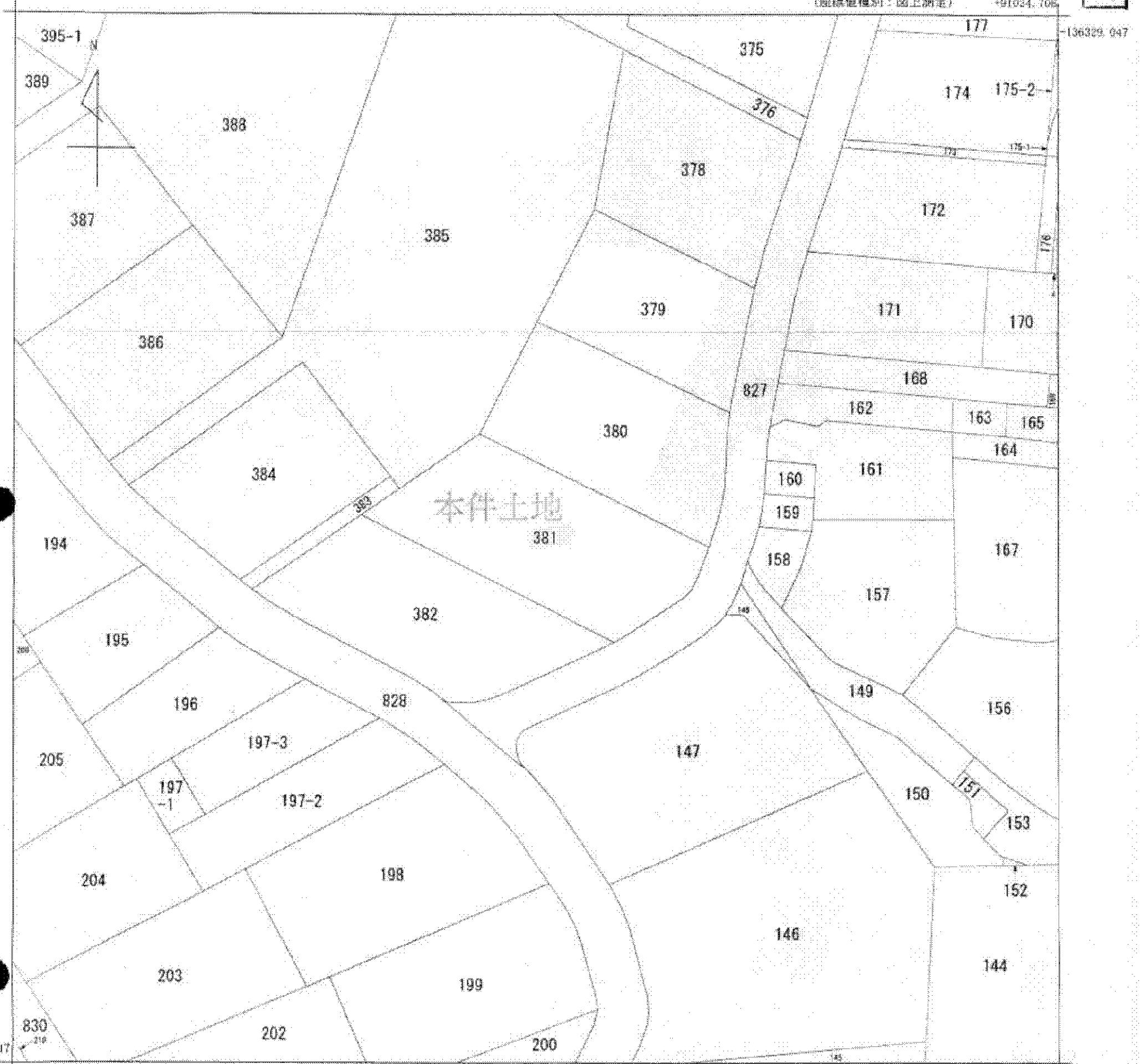


(座標値種別：図上測定) +91034.705



本件土地

381

(注) 地図に準ずる図面は、土地の区画を明確にした不動産登記法所定の地図が備え付けられるまでの間、これに代わるものとして備え付けられている図面で、土地の位置及び形状の概略を記載した図面です。

地番区域見出
甲陽園目神山町

| | | | | | | | | | | |
|-------|-----------|------------|--|-----------|---|------|----------|--|----|---------|
| 請求部 | 所在 | 西宮市甲陽園目神山町 | | | | 地番 | 381番 | | | |
| 出力縮尺 | 1/500 | 精度区分 | | 座標系番号又は記号 | V | 分類 | 地図に準ずる図面 | | 種類 | 土地改良所在図 |
| 作成年月日 | 平成1年3月31日 | | | 備付年月日(原図) | | 補記事項 | | | | |

これは地図に準ずる図面に記録されている内容を証明した書面である。

平成24年11月13日
神戸地方法務局西宮支局
登記官

申請番号：4-23
(1/1)

本図面は A3 版を A4 版
に縮小したものである

(6 枚目)