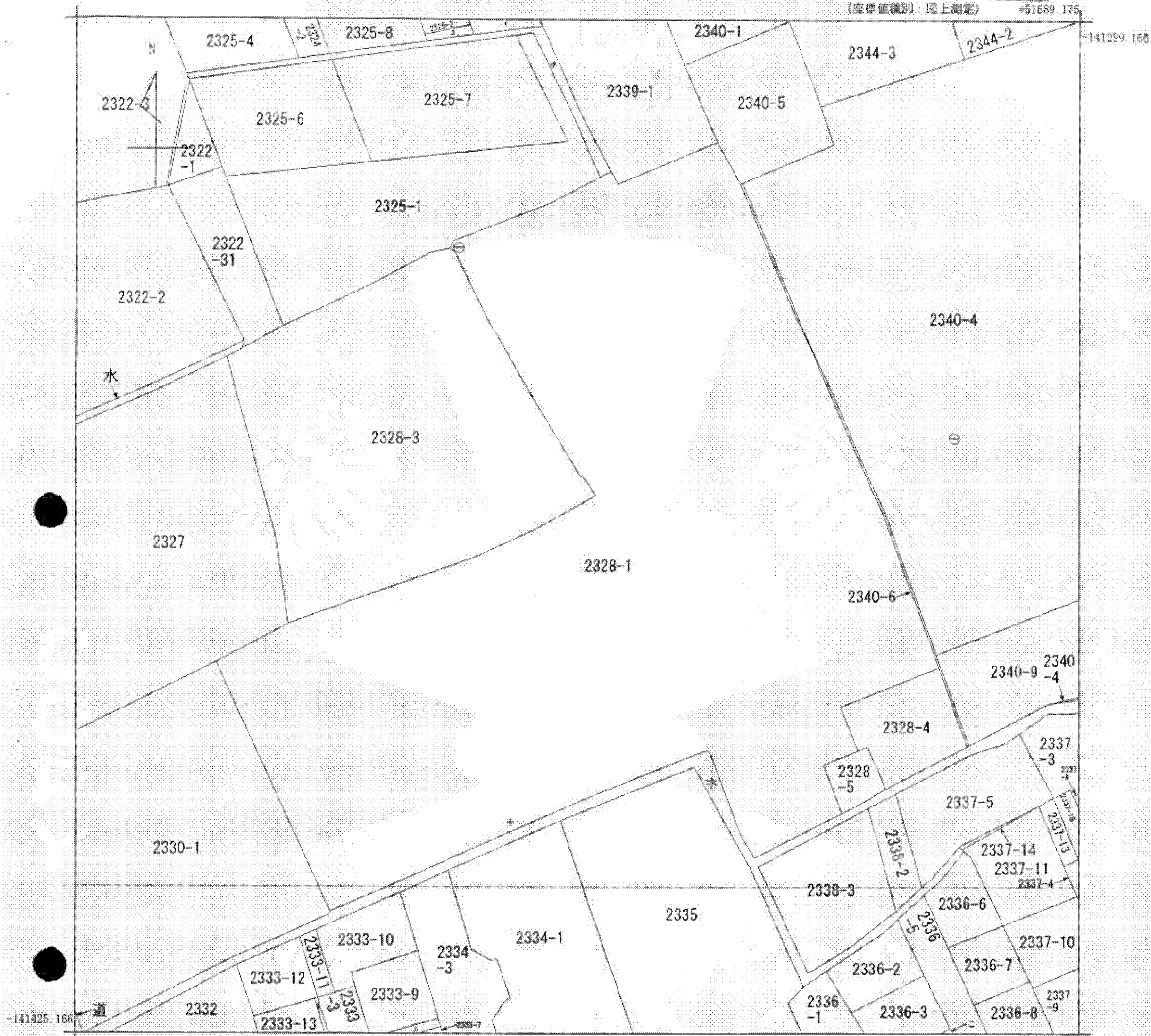


本図面はA3版をA4版に縮小したものである

(座標値種別：図上測定) +51689.175



(注) 地図に準ずる図面は、土地の区画を明確にした不動産登記法所定の地図が備え付けられるまでの間、これに代わるものとして備え付けられている図面で、土地の位置及び形状の概略を記載した図面です。

地番  
 区域見出  
 魚住町清水

請求分	所在	明石市魚住町清水字鳥喰西			地番	2328番1	
出縮力尺	1/500	精度区分	座標系番号又は記号	V	分類	地図に準ずる図面	種類 地籍図
作成年月日	昭和40年3月		備付年月日(原図)		補記事項		

これは地図に準ずる図面に記録されている内容を証明した書面である。

平成25年1月15日  
 神戸地方法務局明石支局  
 登記官

