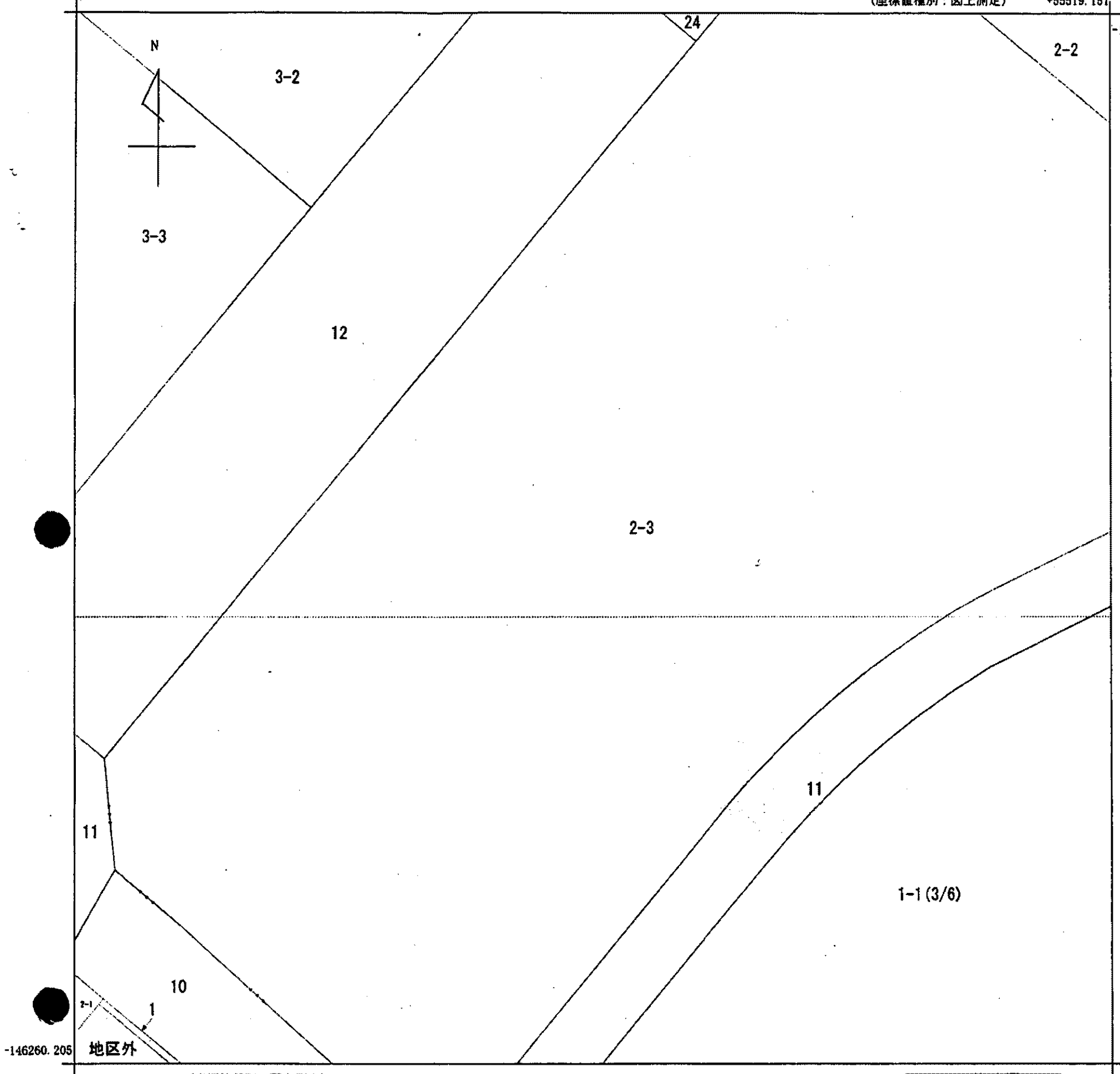


(座標値種別：図上測定)

+55519.151

-146134.205



-146260.205

+55394.151

(座標値種別：図上測定)

地番区域見出  
 大久保町ゆりのき通一丁目

A 大久保町ゆりのき通二丁目

請求部	所在	明石市大久保町ゆりのき通一丁目				地番	1番1			
出力尺	1/500	精度区分	甲二	座標系番号又は記号	V	分類	地図(法第14条第1項)		種類	土地区画整理所在図
作成年月日	平成8年10月29日			備付年月日(原図)	平成8年10月30日			補記事項		

これは地図に記載されている内容を証明した書面である。

平成24年12月11日

神戸地方法務局明石支局

登記官

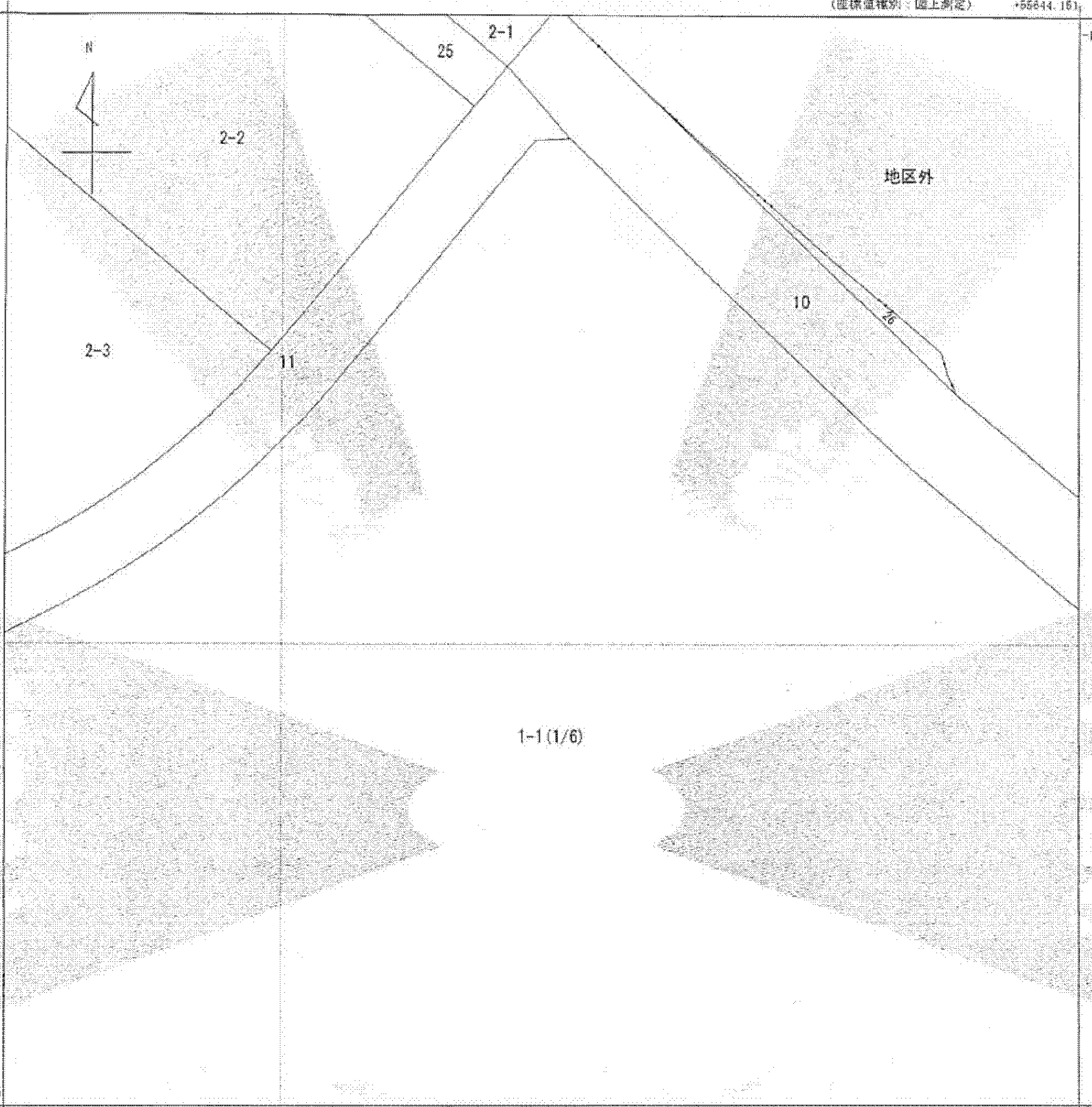
申請番号：1-3

(1/6)

公用

本図面はA3版をA4版に縮小したものである

(6枚目)



地番区域見出し  
大久保町ゆりのき通一丁目

請求部	所在	明石市大久保町ゆりのき通一丁目				地番	1番1			
出力縮尺	1/500	精度区分	甲二	座標系番号又は記号	V	分類	地図(法第14条第1項)		種類	土地区画整理所在図
作成年月日	平成8年10月29日			備付年月日(原図)	平成8年10月30日			補記事項		

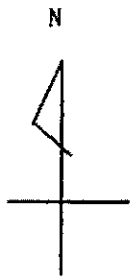
これは地図に記載されている内容を証明した書面である。

平成24年12月11日  
神戸地方法務局明石支局  
登記官

申請番号：1-3  
(2/6)

本図面はA3版をA4版に縮小したものである

(7枚目)

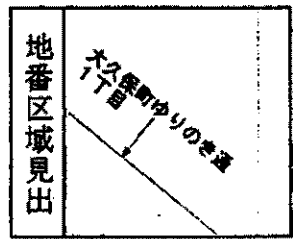


地区外

10

地区外

1-1(2/6)



請求部	所在	明石市大久保町ゆりのき通一丁目				地番	1番1			
出力尺	1/500	精度区分	甲二	座標系番号又は記号	V	分類	地図(法第14条第1項)		種類	土地区画整理所在図
作成年月日	平成8年10月29日			備付年月日(原図)	平成8年10月30日			補記事項		

これは地図に記載されている内容を証明した書面である。

平成24年12月11日  
神戸地方法務局明石支局  
登記官

申請番号：1-3  
(3/6)

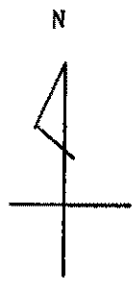


本図面はA3版をA4版に縮小したものである

(8枚目)

(座標値種別：図上測定) +55519.151

-146260.205



2-3

11

1-1(4/6)

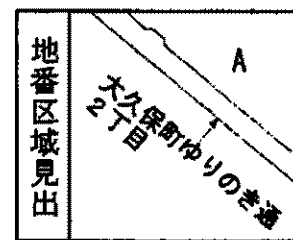
10

地区外

地区外

-146386.205

+55394.151 (座標値種別：図上測定)



A 大久保町ゆりのき通1丁目

請求部	所在	明石市大久保町ゆりのき通一丁目				地番	1番1			
出力縮尺	1/500	精度区分	甲二	座標系番号又は記号	V	分類	地図(法第14条第1項)		種類	土地区画整理所在図
作成年月日	平成8年10月29日			備付年月日(原図)	平成8年10月30日			補記事項		

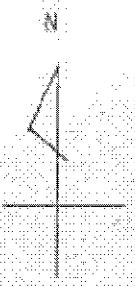
これは地図に記載されている内容を証明した書面である。

平成24年12月11日  
神戸地方法務局明石支局  
登記官

申請番号：1-3  
(4/6)

本図面はA3版をA4版に縮小したものである

(9枚目)



1-1(5/6)

1-2

10

10

地区外

地区外

地番区域見出  
大久保町ゆりのき通  
1丁目

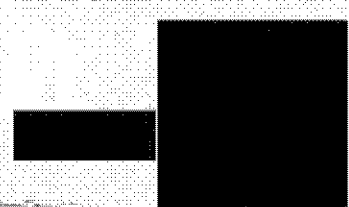
A 大久保町ゆりのき通2  
丁目

請求部	所在	明石市大久保町ゆりのき通一丁目				地番	1番1			
出力尺	1/500	精度区分	甲二	座標系番号又は記号	V	分類	地図(法第14条第1項)		種類	土地区画整理所在図
作成年月日	平成8年10月29日			備付年月日(原図)	平成8年10月30日			補記事項		

これは地図に記載されている内容を証明した書面である。

平成24年12月11日  
神戸地方法務局明石支局  
登記官

申請番号：1-3  
(5/6)

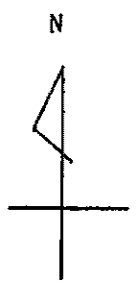


本図面はA3版をA4版  
に縮小したものである

(10枚目)

(座標値種別：図上測定) +55769.151

-146260.205



1-1(6/6)

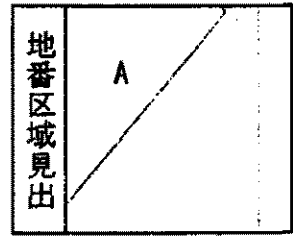
10

地区外

地区外

-146386.205

+55644.151 (座標値種別：図上測定)



A 大久保町ゆりのき通一丁目

請求部	所在	明石市大久保町ゆりのき通一丁目				地番	1番1			
出力縮尺	1/500	精度区分	甲二	座標系番号又は記号	V	分類	地図(法第14条第1項)		種類	土地区画整理所在図
作成年月日	平成8年10月29日			備付年月日(原図)	平成8年10月30日		補記事項			

これは地図に記録されている内容を証明した書面である。

平成24年12月11日  
神戸地方法務局明石支局  
登記官

申請番号：1-3  
(6/6)



( // 枚目)

本図面はA3版をA4版に縮小したものである