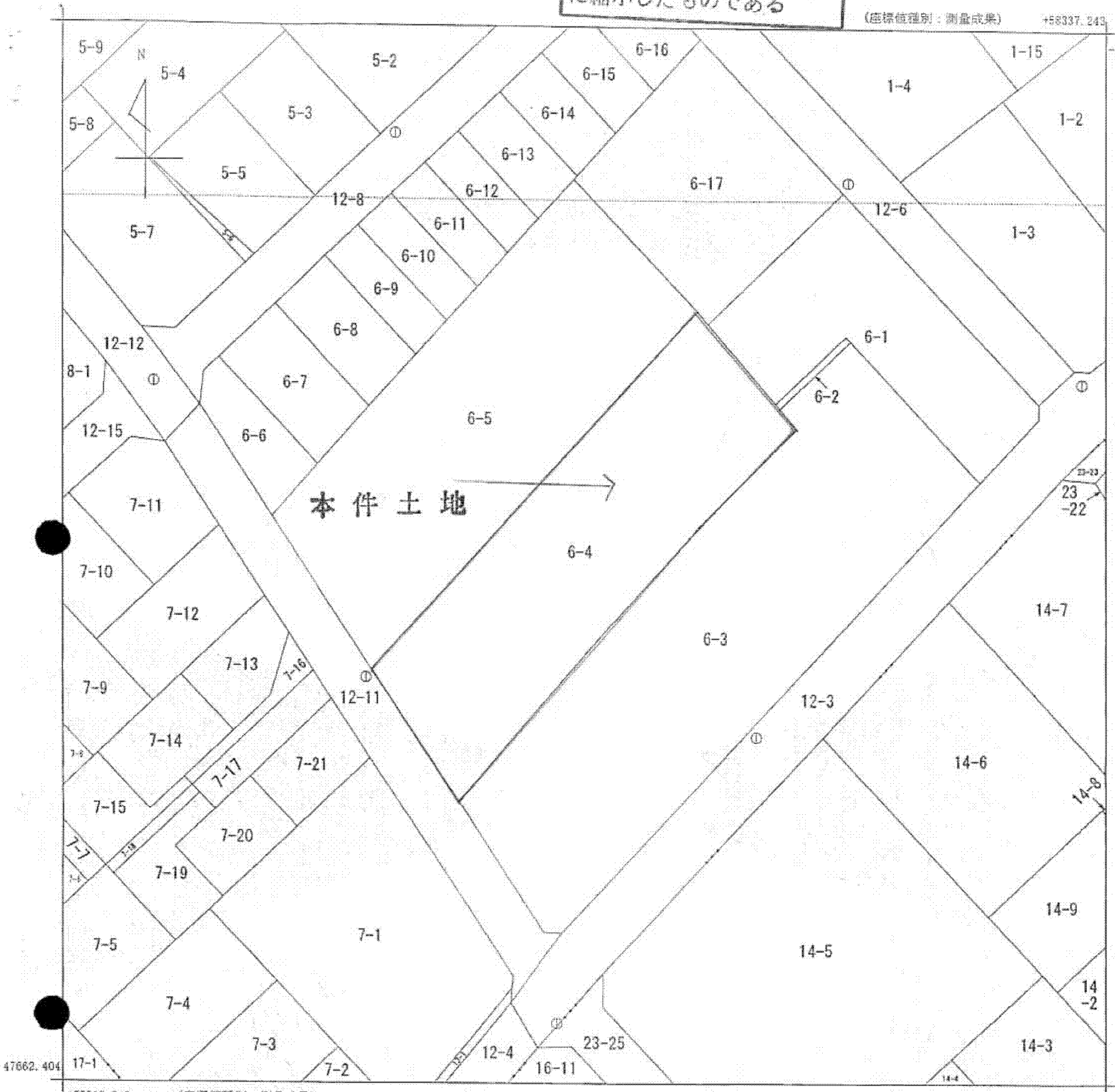


本図面はA3版をA4版に縮小したものである

(座標値種別：測量成果) +58337.243



地番区域見出
野々上2丁目
野々上3丁目
野々上1丁目

請求部	所在	明石市野々上二丁目				地番	6番4			
出縮力尺	1/500	精度区分	甲二	座標系番号又は記号	V	分類	地図(法第14条第1項)国調法19-5指定		種類	土地区画整理所在図
作成年月日	平成22年6月			備付年月日(原図)	平成22年10月25日		補事項			

これは地図に記録されている内容を証明した書面である。

平成25年10月15日
神戸地方法務局明石支局
登記官

申請番号：15-65
(1/1)

(7枚目)

公用