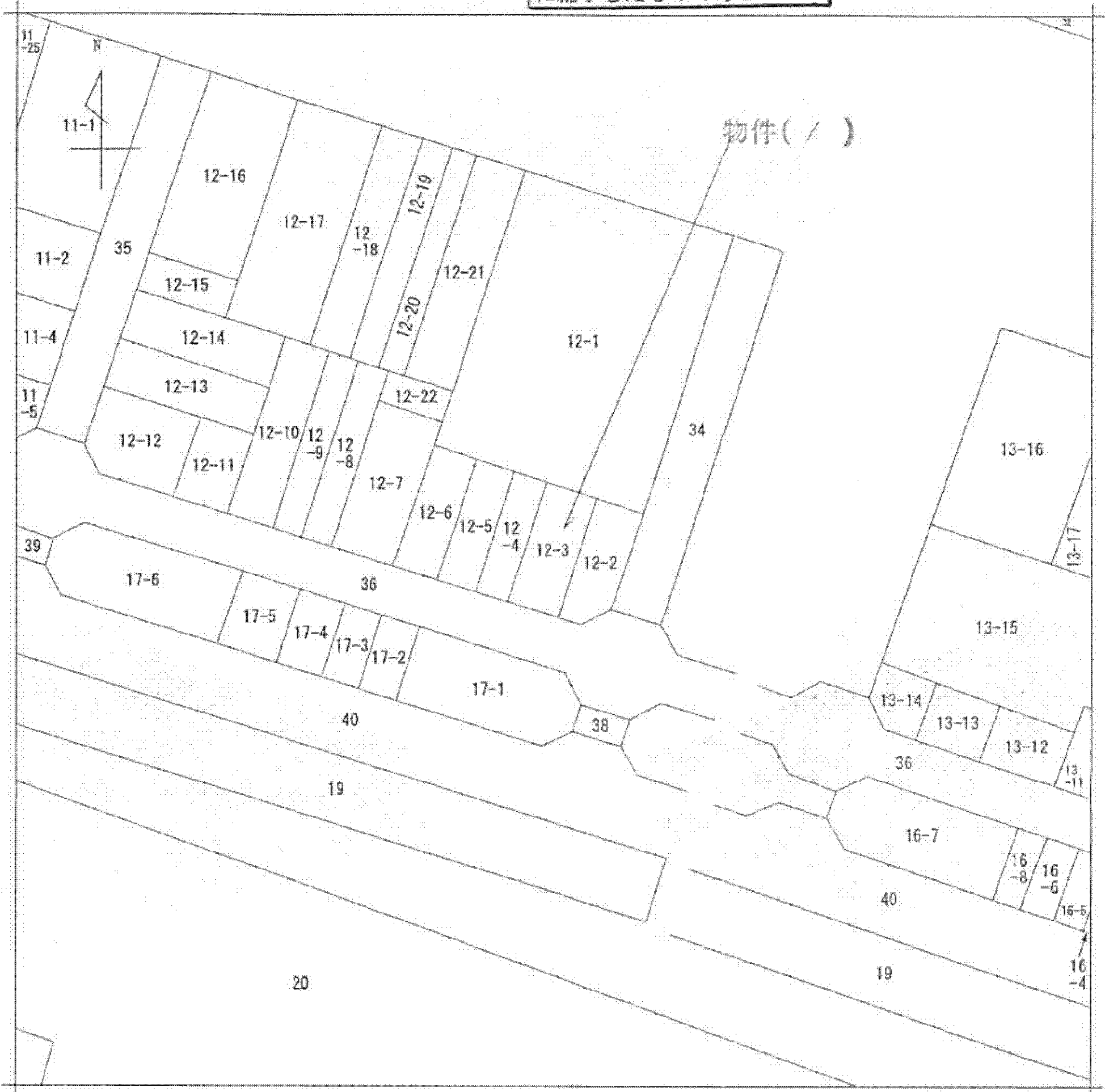
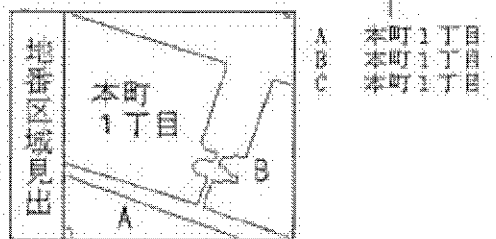


本図面は(A3)版をA4版に縮小したものである



(注) 地図に準ずる図面は、土地の区画を明確にした不動産登記法所定の地図が備え付けられるまでの間、これに代わるものとして備え付けられている図面で、土地の位置及び形状の概略を記載した図面です。



請求部	所在	明石市本町一丁目		地番	12番3			
出力縮尺	1/500	精度区分		座標系又は記号	分類	地図に準ずる図面	種類	土地区画整理所在図
作成年月日	昭和55年12月13日		備付年月日(原図)	昭和55年12月13日		補記事項		

これは地図に準ずる図面に記録されている内容を証明した書面である。

平成23年8月24日  
神戸地方法務局明石支局  
登記官

申請番号：10-24  
(1/1)

( 6 枚目)

公用