

(注) 地図に準ずる図面は、土地の区画を明確にした不動産登記法所定の地図が備え付けられるまでの間、これに代わるものとして備え付けられている図面で、土地の位置及び形状の概略を記載した図面です。



A 二見町西二見

請求部	所在	明石市二見町西二見字西山ノ上				地番	44番5			
出縮方尺	1/500	精度区分	乙一	座標系番号又は記号	V	分類	地図に準ずる図面		種類	地籍図
作成年月日	昭和42年1月			備付年月日(原図)		補記事項				

これは地図に準ずる図面に記録されている内容を証明した書面である。

(神戸地方法務局明石支局管轄)
 平成26年4月28日
 神戸地方法務局
 登記官

申請番号：26-1
 (1/3)

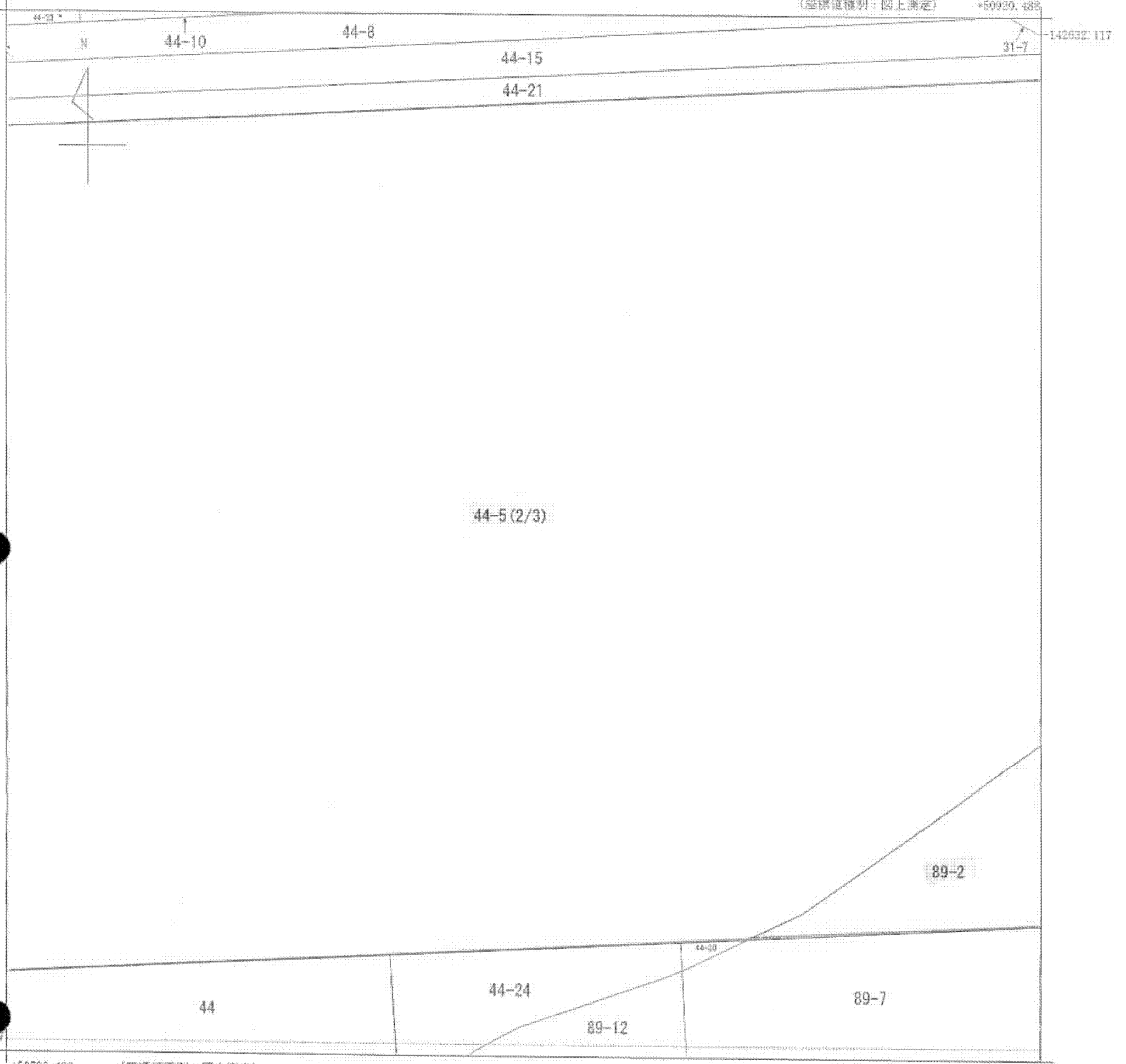
本図面はA3版をA4版に縮小したものである

(7枚目)

公用

(座標値種別：図上測定)

+50920.488



+50795.488 (座標値種別：図上測定)

(注) 地図に準ずる図面は、土地の区画を明確にした不動産登記法所定の地図が備え付けられるまでの間、これに代わるものとして備え付けられている図面で、土地の位置及び形状の概略を記載した図面です。

地番 区域見出	二見町西二見
------------	--------

請求部	所在	明石市二見町西二見字西山ノ上				地番	44番5		
出力尺	1/500	精度区分	乙一	座標系番号又は記号	V	分類	地図に準ずる図面	種類	地籍図
作成年月日	昭和42年1月			備付年月日(原図)				補記事項	

これは地図に準ずる図面に記録されている内容を証明した書面である。

(神戸地方法務局明石支局管轄)

平成26年4月28日

神戸地方法務局

申請番号：26-1

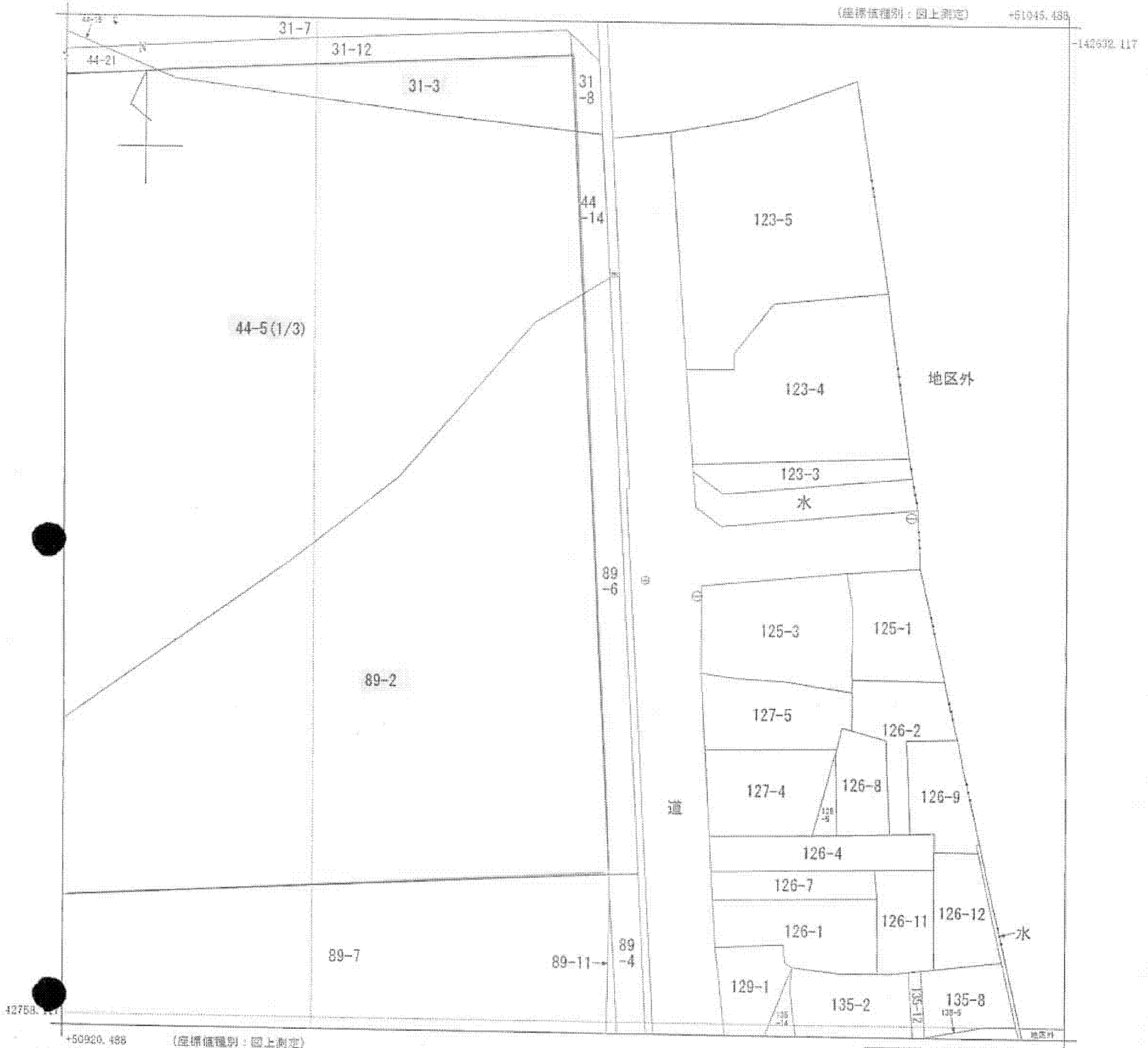
登記官

(2/3)

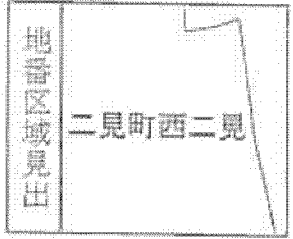
本図面はA3版をA4版に縮小したものである

(8 枚目)

公用



(注) 地図に準ずる図面は、土地の区画を明確にした不動産登記法所定の地図が備え付けられるまでの間、これに代わるものとして備え付けられている図面で、土地の位置及び形状の概略を記載した図面です。



請求部	所在	明石市二見町西二見字西山ノ上				地番	44番5			
出力縮尺	1/500	精度区分	乙一	座標系番号又は記号	V	分類	地図に準ずる図面		種類	地籍図
作成年月日	昭和42年1月			備付年月日(原図)		補記事項				

これは地図に準ずる図面に記録されている内容を証明した書面である。
(神戸地方法務局明石支局管轄)

平成26年4月28日
神戸地方法務局

申請番号: 26-1
(3/3)

登記官

本図面はA3版をA4版に縮小したものである

(9 枚目)

公用